

単位:mm

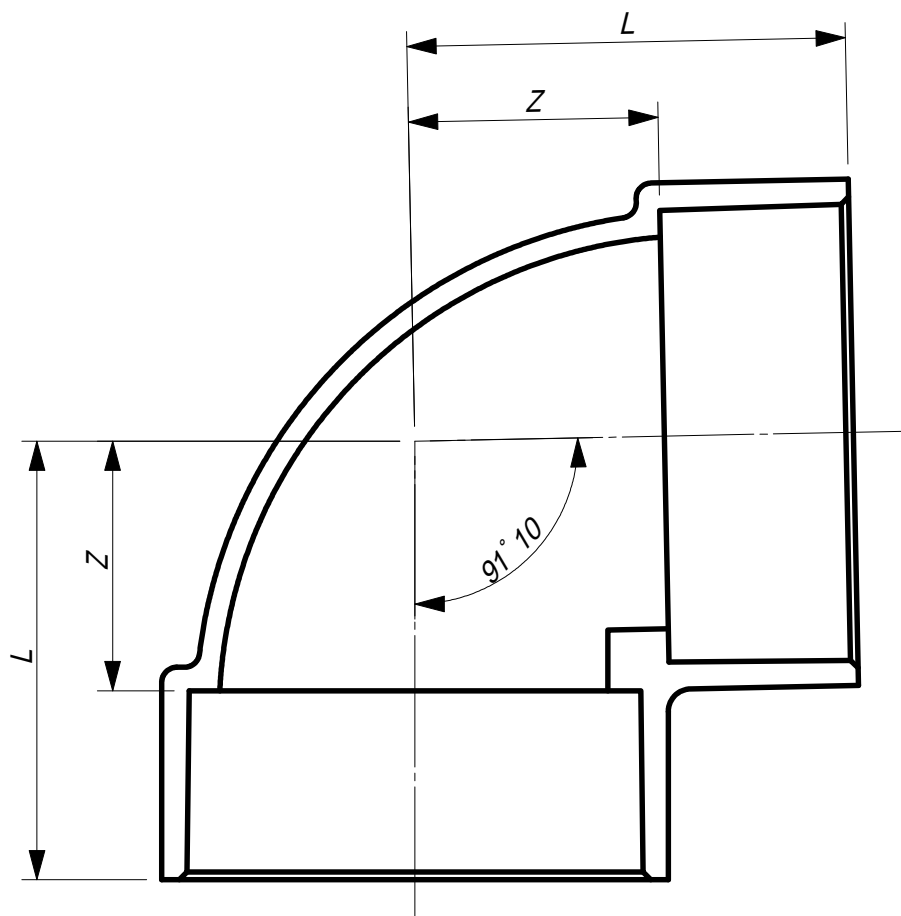
記号 呼径	d1		d2		l		d		t1	t2
	基準寸法	許容差	基準寸法	許容差	基準寸法	許容差	基準寸法	許容差	最小寸法	最小寸法
50	60.35	± 0.30	59.75	± 0.30	25	± 1	51.0	± 0.9	3.1	3.0
65	76.40		75.70		35		67.0			
75	89.45		88.65		40		77.2		3.6	3.4
100	114.55	± 0.35	113.55	± 0.35	50	± 2	98.8	± 1.0	4.5	4.3
125	140.70	± 0.40	139.40	± 0.40	65		125.0	± 1.2	5.4	4.7
150	165.85	± 0.45	164.25	± 0.45	80		145.8	± 1.3	6.3	5.6

図名

カラー継手接合部寸法図

(アイボリー・シルバー・ブラウン・ホワイト・ダークグレー)

東栄管機株式会社



単位:mm

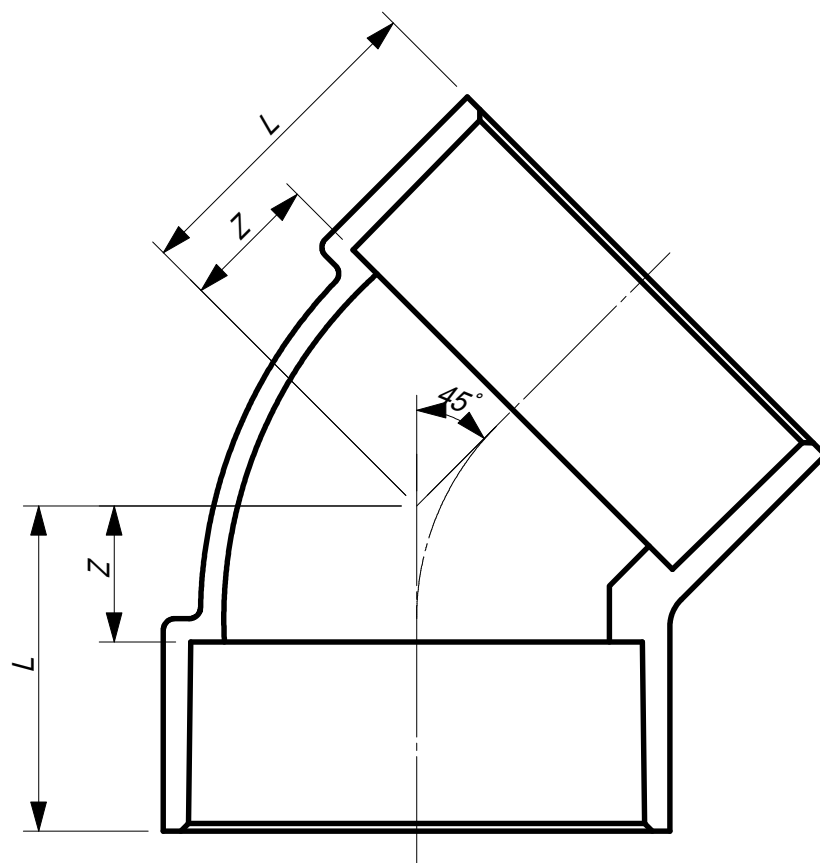
呼径 記号	Z	L	アイボリー	シルバー	ブラウン	ホワイト	ダークブルー	規格
50	33	58						JIS K 6739
65	42	77						JIS K 6739
75	48	88						JIS K 6739
100	62	112						JIS K 6739
125	75	140						JIS K 6739
150	88	168						JIS K 6739

- 備考 1.Zの許容差は、 $\pm 2\text{mm}$ とする。
 2.流れ角度 $91^\circ 10'$ の許容差は、 $\pm 30'$ とする。
 3.Lは、基準寸法を示す。

図名

カラー継手 DL寸法図

東栄管機株式会社



単位:mm

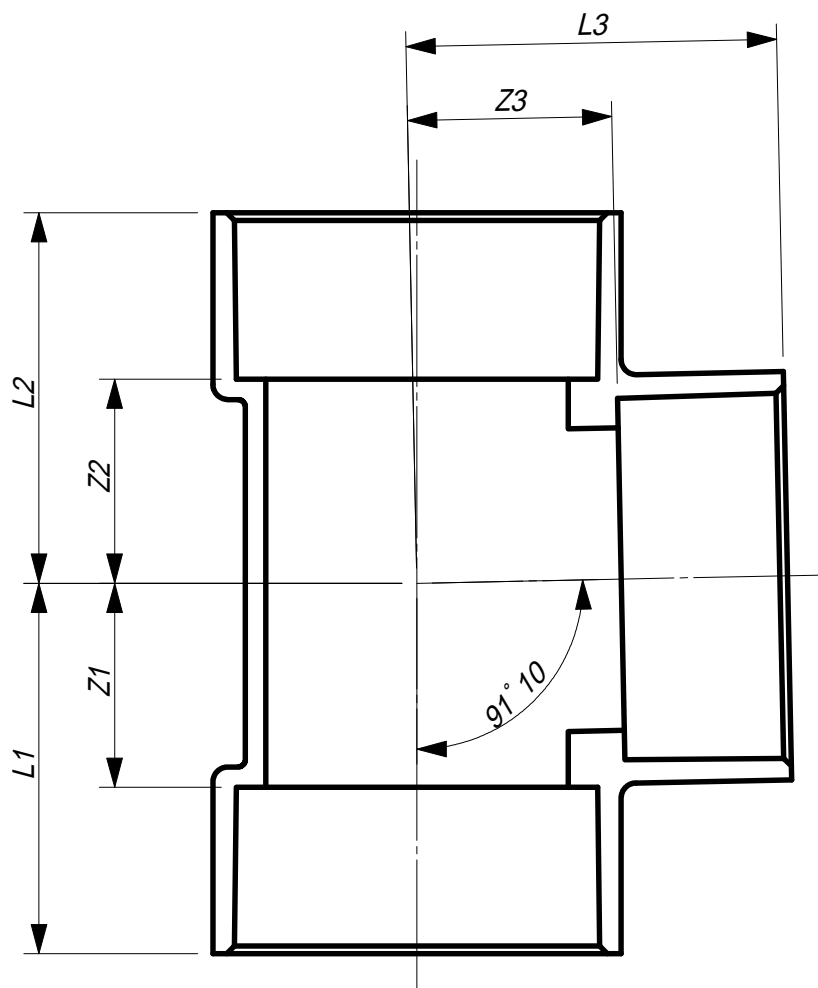
呼径 記号	Z	L	アイボリー	シルバー	ブラウン	ホワイト	ダークレ	規 格
50	18	43						JIS K 6739
65	22	57						JIS K 6739
75	25	65						JIS K 6739
100	30	80						JIS K 6739
125	38	103						JIS K 6739
150	44	124						JIS K 6739

備考 1.Zの許容差は、 $\pm 2\text{mm}$ とする。
2.Lは、基準寸法を示す。

図名

カラー継手 45L寸法図

東栄管機株式会社



単位:mm

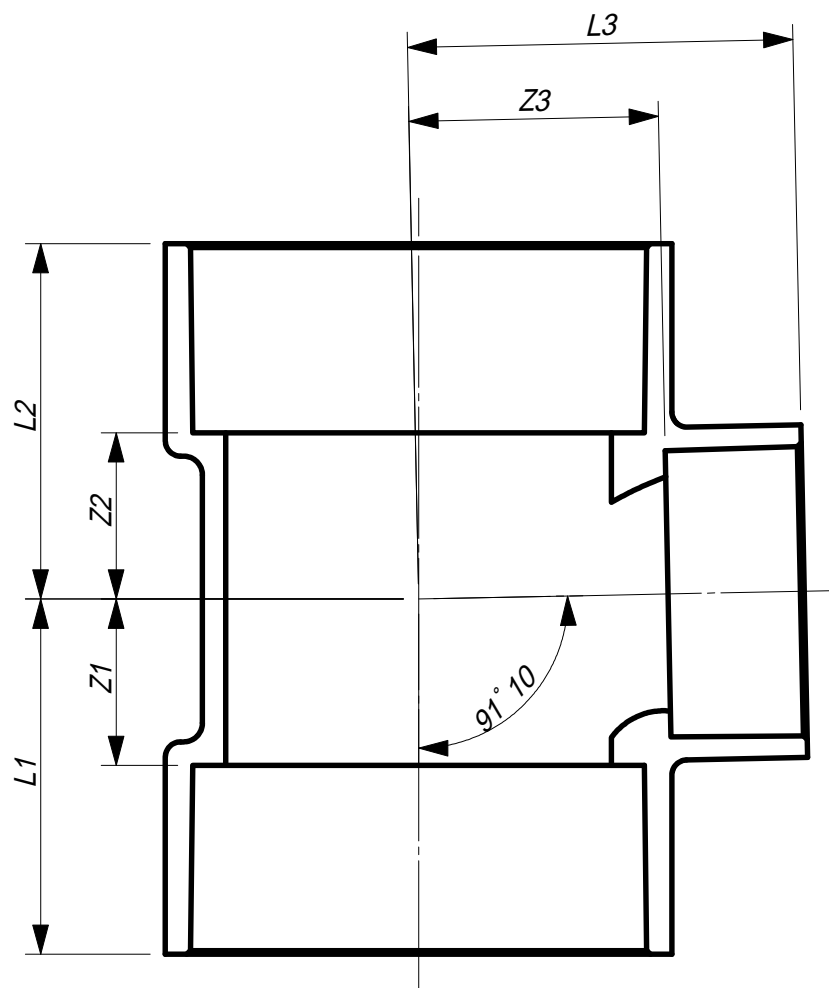
呼径	記号	Z1	Z2	Z3	L1	L2	L3	アイボリー	シルバー	ブラウン	ホワイト	ダークグレー	規 格
50		34	34	34	59	59	59						JIS K 6739
65		42	43	42	77	78	77						JIS K 6739
75		48	49	48	88	89	88						JIS K 6739
100		62	63	62	112	113	112						JIS K 6739
125		75	76	75	140	141	140						JIS K 6739
150		89	90	89	169	170	169						JIS K 6739

- 備考 1. Z1, Z2及びZ3の許容差は、 $\pm 2\text{mm}$ とする。
 2. 流れ角度 $91^\circ 10'$ の許容差は、 $\pm 30'$ とする。
 3. L1, L2及びL3は、基準寸法を示す。

図名

カラー継手 DT寸法図

東栄管機株式会社



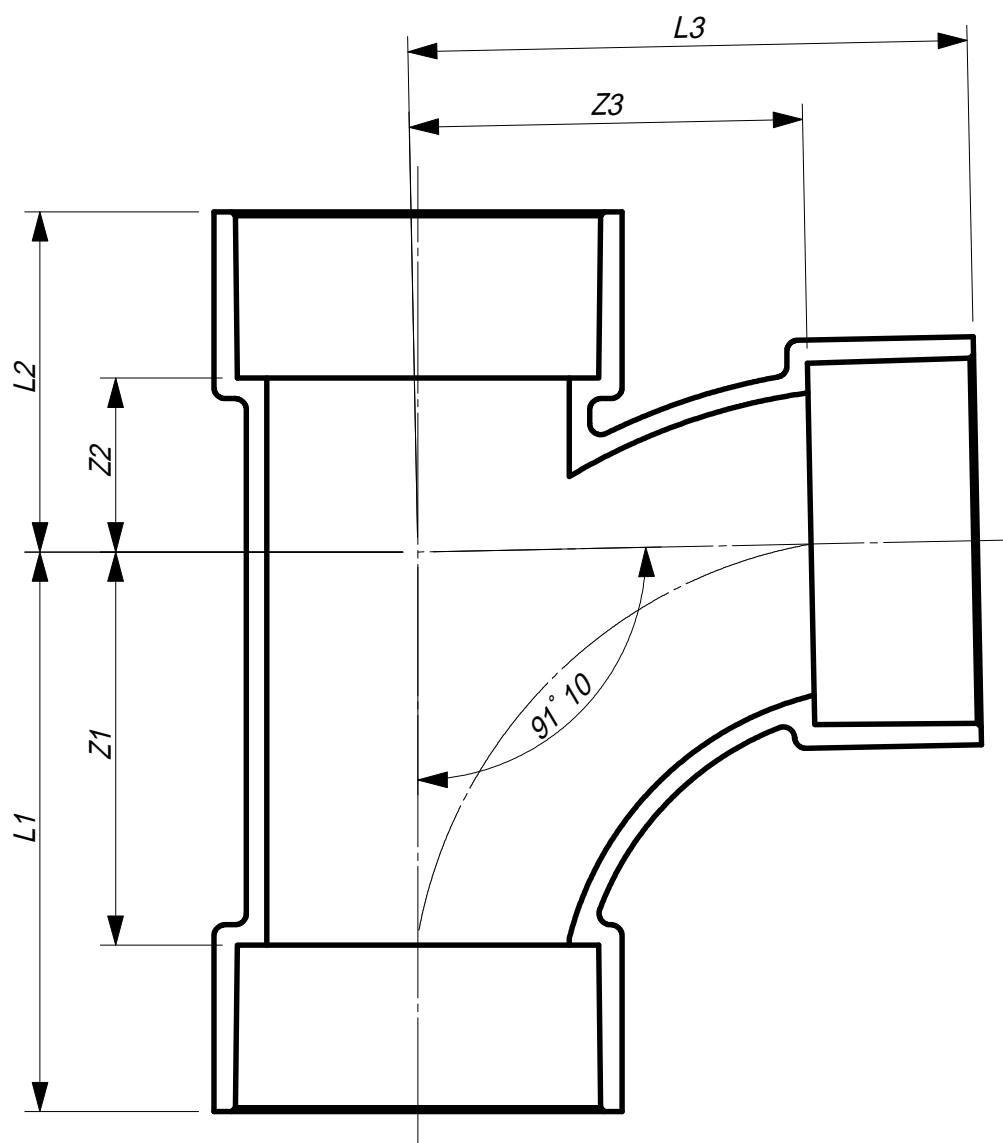
単位: mm

呼径	記号	Z1	Z2	Z3	L1	L2	L3	アイボリー	シルバー	ブラウン	ホワイト	ダークグレー	規 格
65 × 50		34	35	42	69	70	67						JIS K 6739
75 × 50				48	74	75	73						JIS K 6739
75 × 65		42	43		82	83	83						JIS K 6739
100 × 50		34	35	62	84	85	87						JIS K 6739
100 × 65		42	43		92	93	97						JIS K 6739
100 × 75		48	49		98	99	102						JIS K 6739
125 × 75		49	51	75	114	116	115						社内規格
150 × 75		51	53	88	131	133	128						社内規格

- 備考 1. Z1, Z2及びZ3の許容差は、 $\pm 2\text{mm}$ とする。
 2. 流れ角度 $91^\circ 10'$ の許容差は、 $\pm 30'$ とする。
 3. L1, L2及びL3は、基準寸法を示す。

図名 カラー継手 DT寸法図
(径違い)

東栄管機株式会社



単位:mm

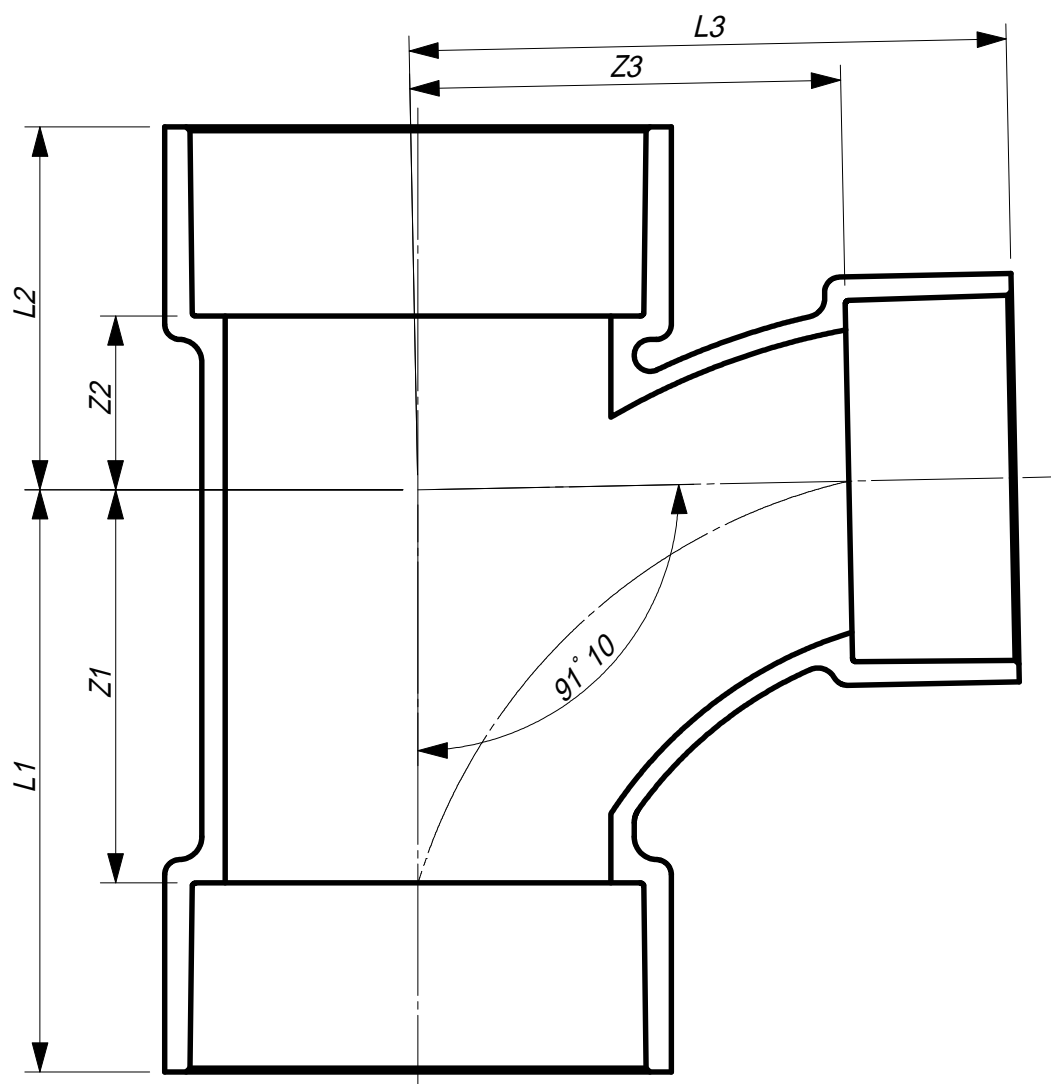
記号 呼径	Z1	Z2	Z3	L1	L2	L3	アイボリー	シルバー	ブラウン	ホワイト	ダークブルー	規 格
50	66	26	66	91	51	91						JIS K 6739
75	100	30	100	140	70	140						JIS K 6739
100	128	45	128	178	95	178						JIS K 6739

- 備考 1. Z1, Z2及びZ3の許容差は、 $\pm 2\text{mm}$ とする。
 2. 流れ角度 $91^\circ 10'$ の許容差は、 $\pm 30'$ とする。
 3. L1, L2及びL3は、基準寸法を示す。

図名

カラー継手 LT寸法図

東栄管機株式会社



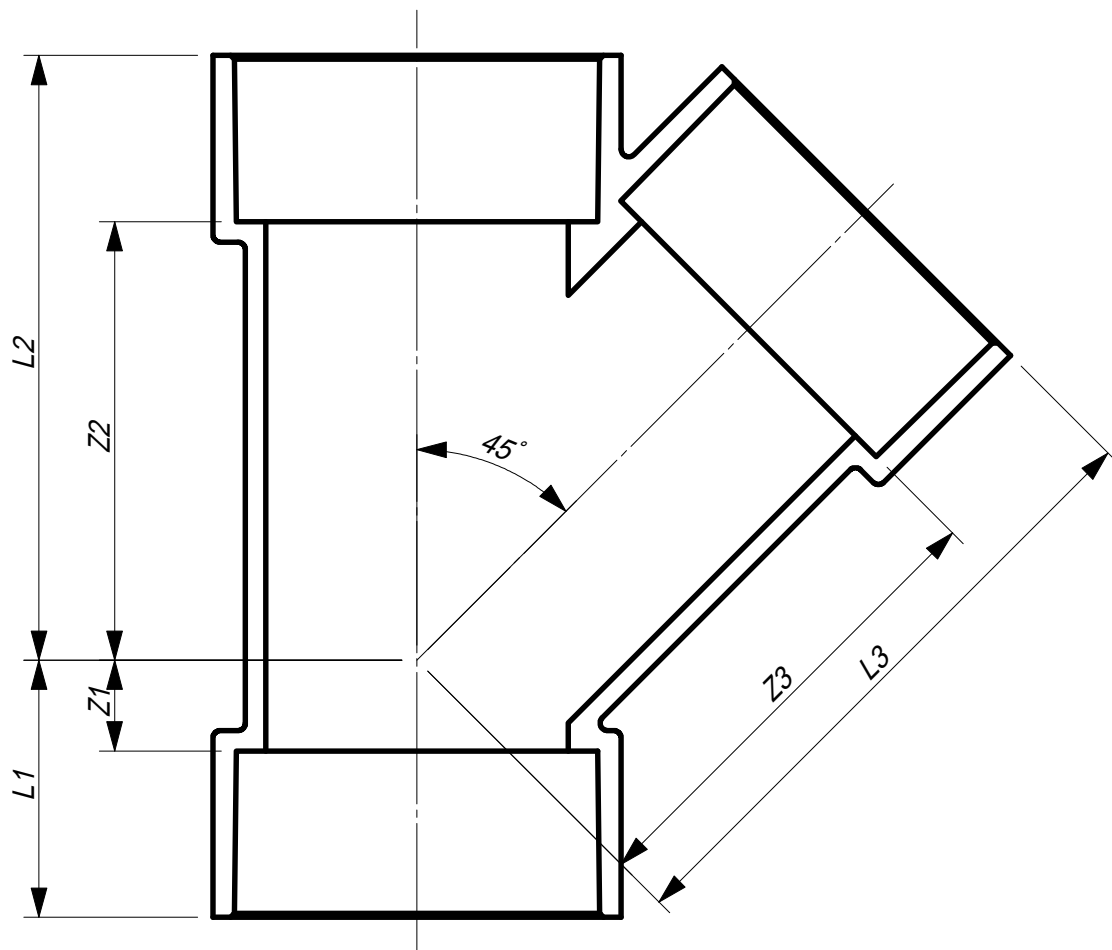
単位 : mm

呼径	記号	Z1	Z2	Z3	L1	L2	L3	アイボリー	シルバー	ブラウン	ホワイト	ダークグレー	規格
75 × 50		66	29	79	106	69	104						JIS K 6739
100 × 50		66	32	90	116	82	115						JIS K 6739
100 × 75		100	33	110	150	83	150						JIS K 6739
125 × 75		100	42	124	165	107	164						JIS K 6739
125 × 100		128	52	140	193	117	190						JIS K 6739

- 備考 1. Z1, Z2及びZ3の許容差は、±2mmとする。
 2. 流れ角度91° 10' の許容差は、±30' とする。
 3. L1, L2及びL3は、基準寸法を示す。

図名 カラー継手 LT寸法図
(径違い)

東栄管機株式会社



単位:mm

呼径 記号	Z1	Z2	Z3	L1	L2	L3	アイボリー	シルバー	ブラウン	ホワイト	ダーク	規 格
50	20	72	78	45	97	103						JIS K 6739
65		92	98	55	127	133						JIS K 6739
75	26	106	115	66	146	155						JIS K 6739
100	32	134	144	82	184	194						JIS K 6739
125	38	172	175	103	237	240						JIS K 6739
150	44	204	210	124	284	290						JIS K 6739

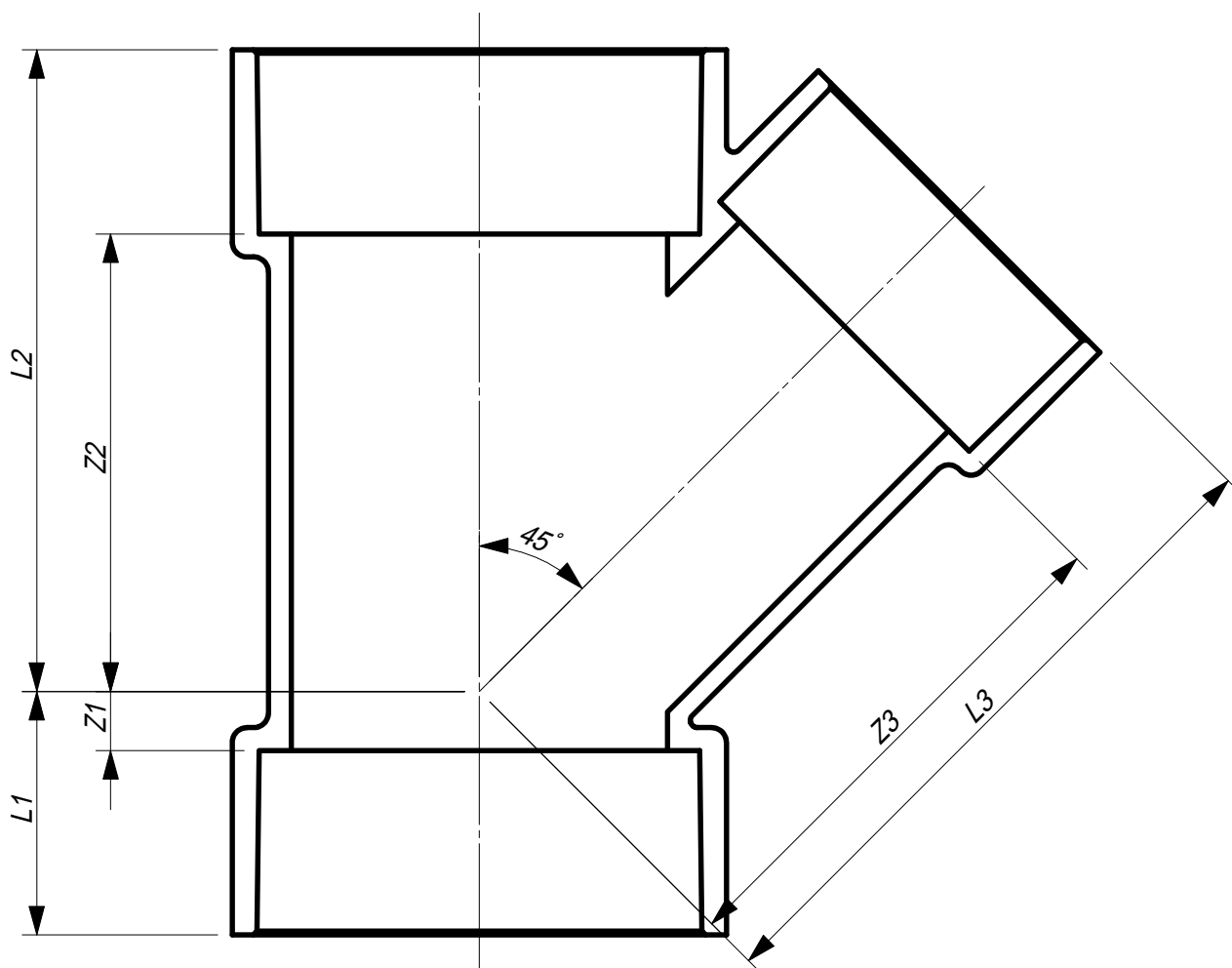
備考 1. Z1, Z2及びZ3の許容差は、±2mmとする。

2. L1, L2及びL3は、基準寸法を示す。

図名

カラー継手 Y寸法図

東栄管機株式会社



単位:mm

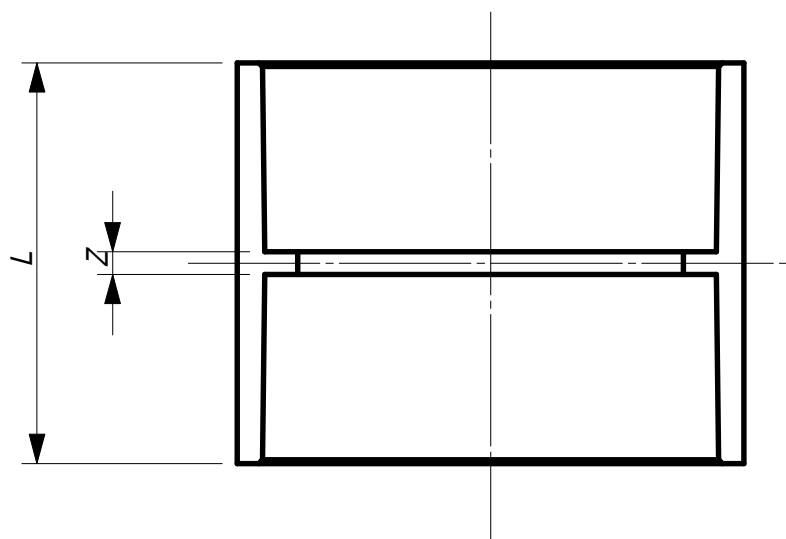
呼径 \ 記号	Z1	Z2	Z3	L1	L2	L3	アイボリー	シルバー	ブラウン	ホワイト	ダークグレー	規格
65 × 50		80	88	43	115	113						JIS K 6739
75 × 50	3	86	98	43	126	123						JIS K 6739
75 × 65	14	98	106	54	138	141						JIS K 6739
100 × 50	-8	98	118	42	148	143						JIS K 6739
100 × 65	3	110	125	53	160	160						JIS K 6739
100 × 75	19	118	132	69	168	172						JIS K 6739

備考 1. Z1, Z2及びZ3の許容差は、±2mmとする。

2. L1, L2及びL3は、基準寸法を示す。

図名 カラー継手 Y寸法図
(径違い)

東栄管機株式会社



単位: mm

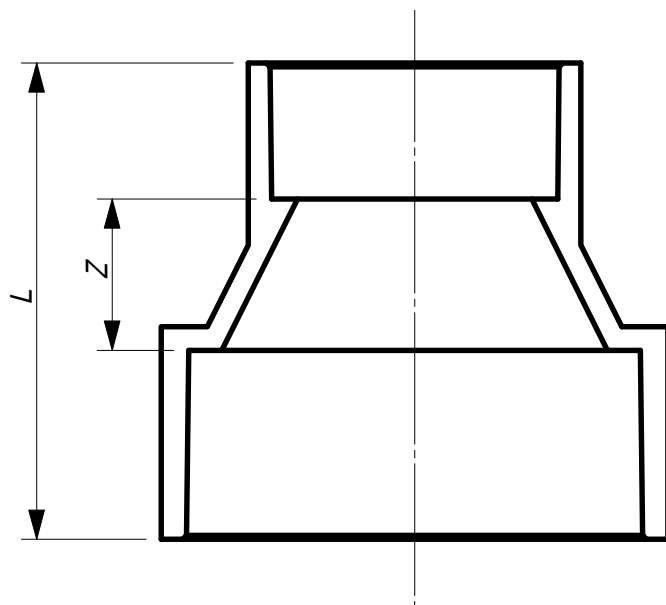
呼称 記号	Z	L	アイボリー	シルバー	ブラウン	ホワイト	ダークグレー	規 格
50	3	53						JIS K 6739
65		73						JIS K 6739
75	4	84						JIS K 6739
100		104						JIS K 6739
125		134						JIS K 6739
150		164						JIS K 6739

備考 1.Zの許容差は、 $\pm 2\text{mm}$ とする。
2.Lは、基準寸法を示す。

図名

カラー継手 DS寸法図

東栄管機株式会社



単位:mm

呼径	記号	Z	L	アイボリー	シルバー	ブラウン	ホワイト	ダークグレー	規 格
65 × 50		20	80						JIS K 6739
75 × 50		25	90						JIS K 6739
75 × 65			100						JIS K 6739
100 × 50		30	105						JIS K 6739
100 × 65			115						JIS K 6739
100 × 75			120						JIS K 6739

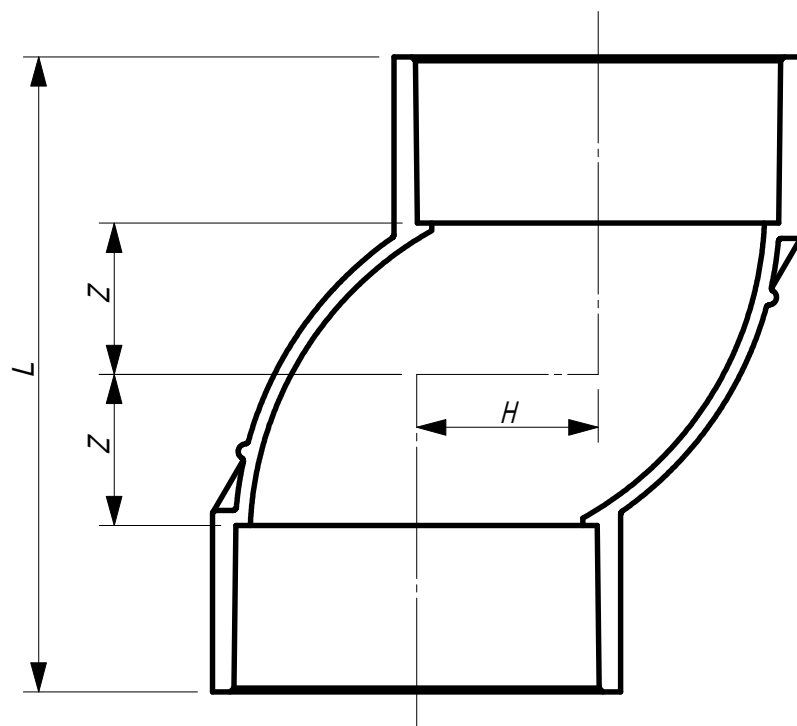
備考 1.Zの許容差は、±2mmとする。

2.Lは、基準寸法を示す。

図名

カラー継手 IN寸法図

東栄管機株式会社



単位:mm

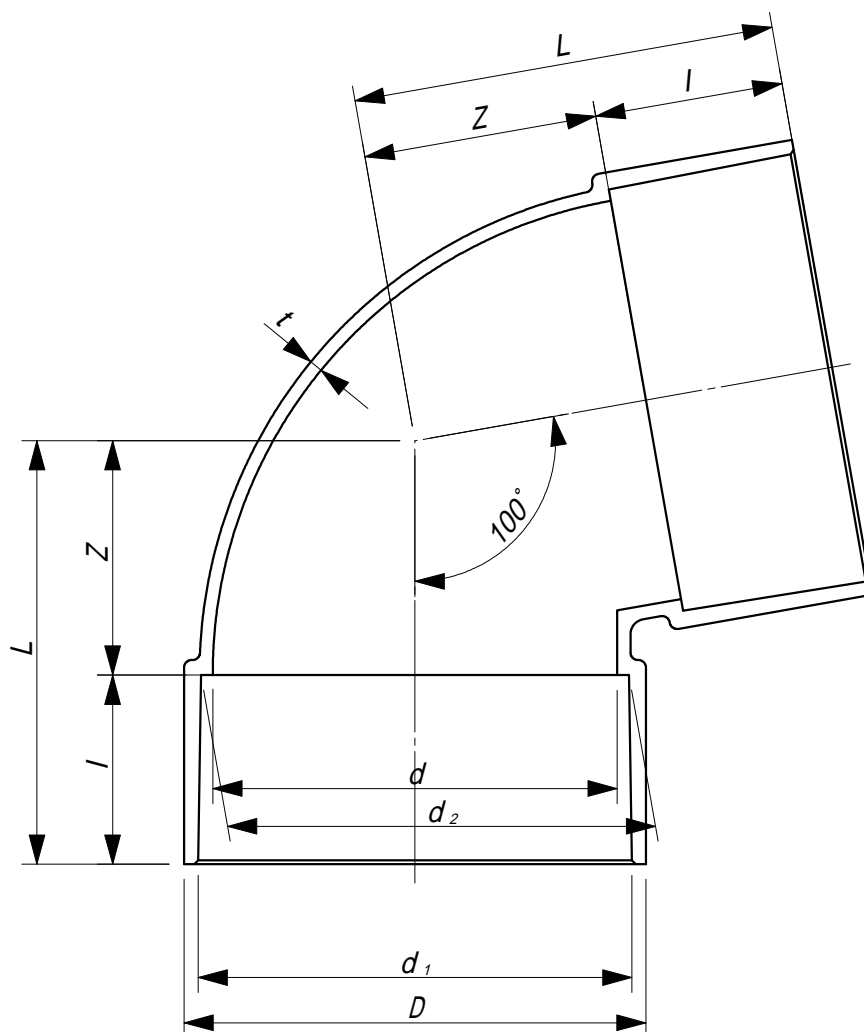
呼径 記号	Z	L	H	アイボリー	シルバー	ブラウン	ホワイト	ダークグレー
75	37.5	155	44.5					
100	47.5	195	57					

- 備考 1.Zの許容差は、 $\pm 2\text{mm}$ とする。
 2.L及びHは、基準寸法を示す。
 3.製品は、VUタイプです。

図名

カラー継手 Sソケット寸法図

東栄管機株式会社



(VU規格)

単位:mm

呼径	記号	D	d ₁	d ₂	d	l	Z	L	t	アイボリー	シルバー	ブラウン	ホワイト	ダークグレー
75		97.0	89.45	88.65	83.0	40	44	84	3.0					

(DV規格)

単位:mm

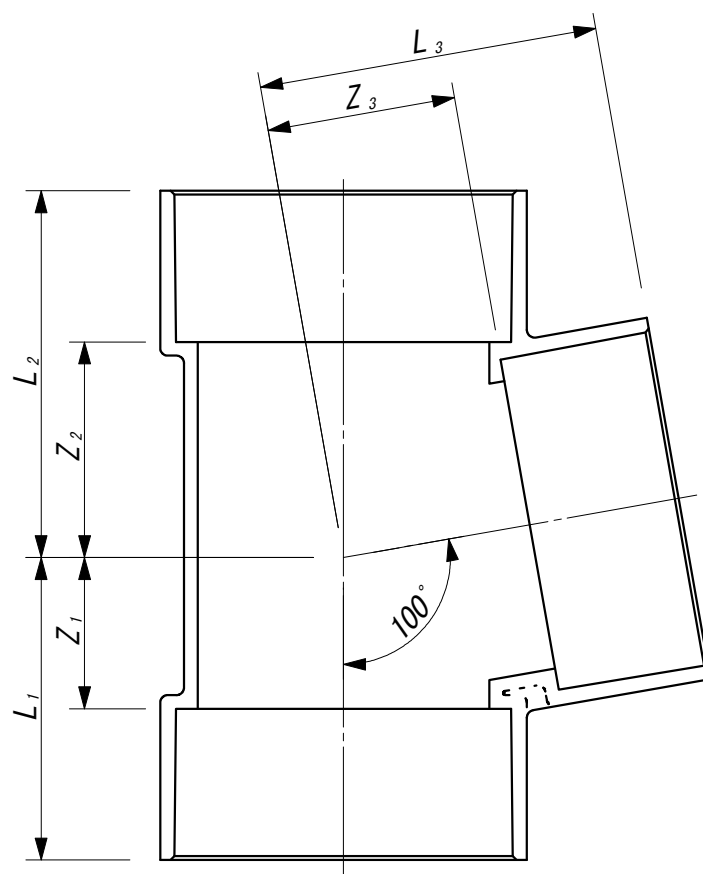
呼径	記号	D	d ₁	d ₂	d	l	Z	L	t	アイボリー	シルバー	ブラウン	ホワイト	ダークグレー
100		124.0	114.55	113.55	98.8	50	58.5	108.5	4.5					

備考1. 本図は、VU規格品を示したものである。

図名

カラー継手 100°L 寸法図

東栄管機株式会社



(DV規格)

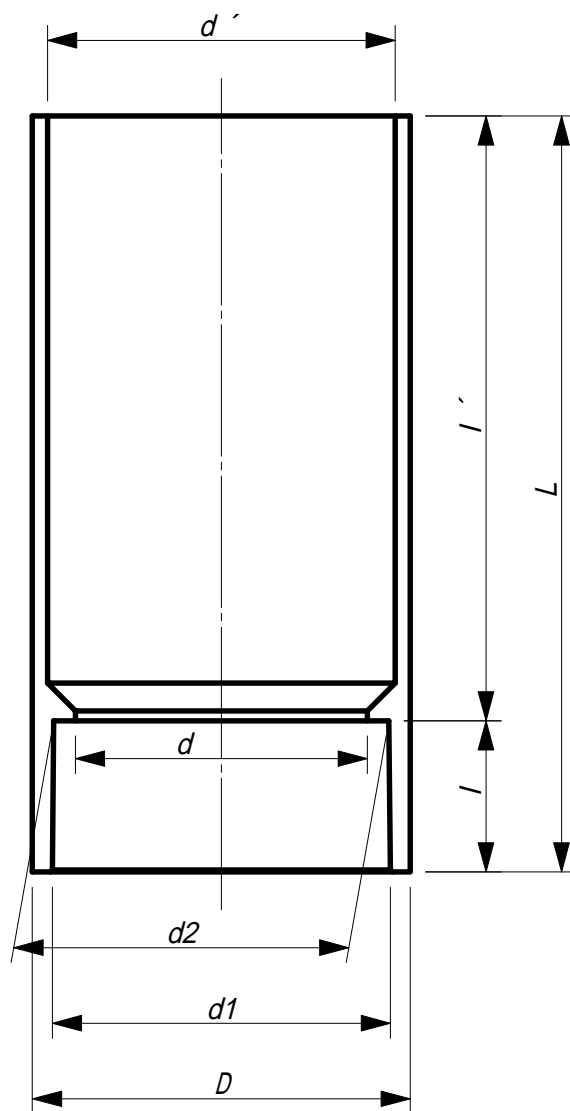
単位:mm

呼径	記号	Z ₁	Z ₂	Z ₃	L ₁	L ₂	L ₃	アイボリー	シルバー	ブラウン	ホワイト
75		40	57	50	80	97	90		○		
100		53	72	63	103	122	113		○		

図名

カラー継手 100° T 寸法図

東栄管機株式会社



単位:mm

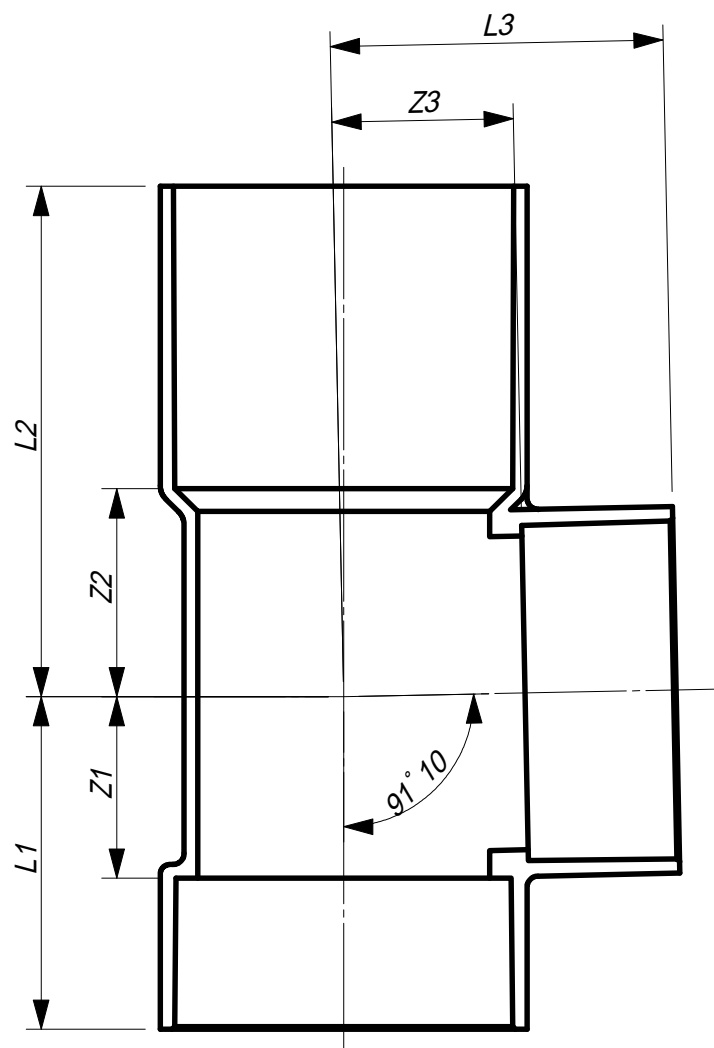
記号 呼径	d1 基準寸法	d2 基準寸法	d1及びd2 の許容差	D	d	d'	l	l'	L
75	89.45	88.65	± 0.30	100.0	77.2	92	40	160	200
100	114.55	113.55	± 0.35	127.0	98.8	117	50	190	240
125	140.70	139.40	± 0.40	153.5	125.0	143	65	220	285
150	165.85	164.25	± 0.45	180.0	145.8	168	80	250	330

記号 呼径	アイボリー	シルバー	ブラウン	ホワイト	ダークグレー
75					
100					
125					
150					

図名

カラー継手 TNS-S寸法図

東栄管機株式会社



単位 : mm

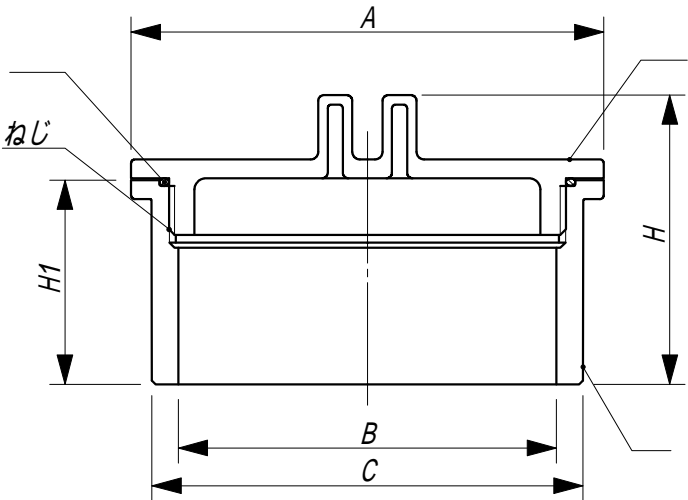
呼径	記号	Z1	Z2	Z3	L1	L2	L3	アイボリー	シルバー	ブラウン	ホワイト	ダークグレー
75		48	55	48	88	135	88					
100		62	71	62	112	171	112					
75 × 50		34	41.5	48	74	121.5	73					
100 × 75		48	57	62	98	157	102					

図名

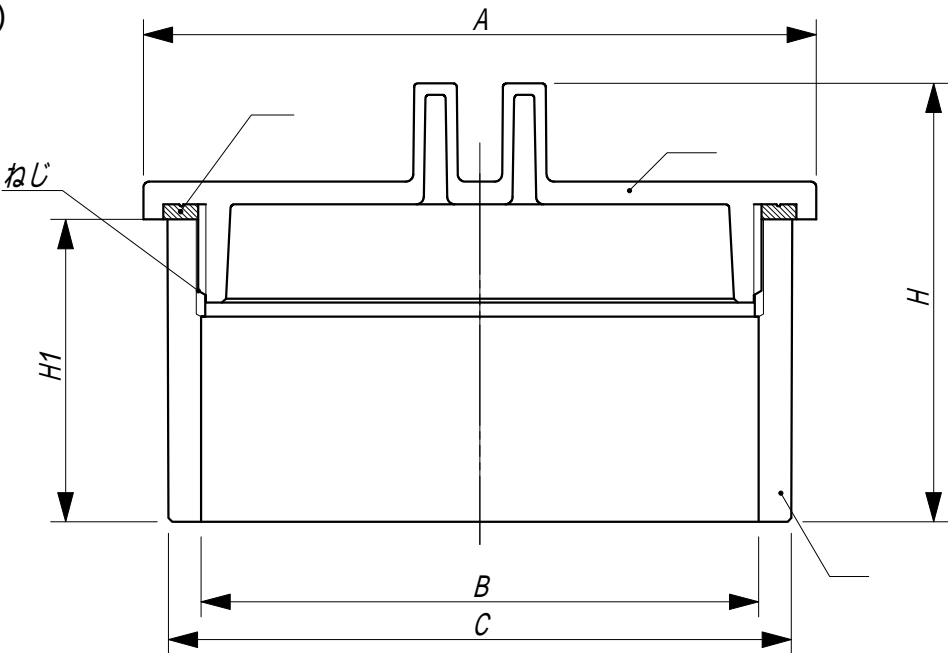
カラー継手 TNS90° T寸法図

東栄管機株式会社

0リング式 (50 ~ 125)



平パッキン式 (150)



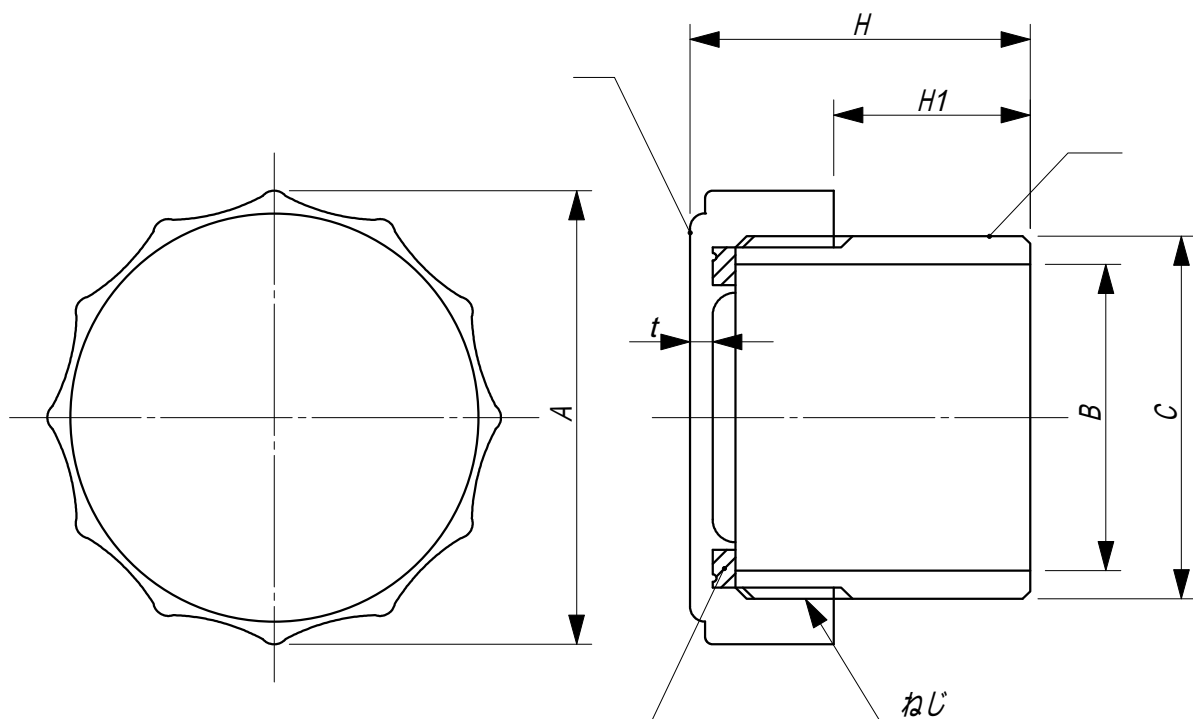
単位:mm

記号 呼径	A	B	C	H	H1	0リング	アイボリー	シルバー	ブラウン	ホワイト	ダークグレー
50	69	52.2	60	44.0	27	0リング (G- 50)					
65	88	66.6	76	56.5	38	0リング (G- 65)					
75	100	78.5	89	65.5	44	0リング (G- 75)					
100	125	100.0	114	75.0	54	0リング (G-100)					
125	150	125.0	140	99.5	70	0リング (V-120)					
150	178	146.0	165	115.0	80	平パッキン					

備考 フタ・本体のねじは本製品の専用ねじです。

No.	部品名称	材質	特記事項
	フタ	PVC	—
	本体	PVC	—
	0リング	EPDM	JIS B 2401 0リング-G及びVシリーズ品
	平パッキン	SBR	内径149×外径167×厚み4

図名	カラー継手 VCO(ツマミ式)寸法図 掃除口
東栄管機株式会社	



単位:mm

記号 呼径	A	B	C	H	H1	t	平パッキン 内径×外径×厚さ
50	72	51.5	60	48	29	3.0	41.5× 57.0×2.0
75	104	78.0	89	62	41	3.5	72.0× 85.2×2.0
100	132	101.0	114	78	54	4.5	95.0× 111.0×2.0

備考 フタ・本体のねじは本製品の専用ねじです。

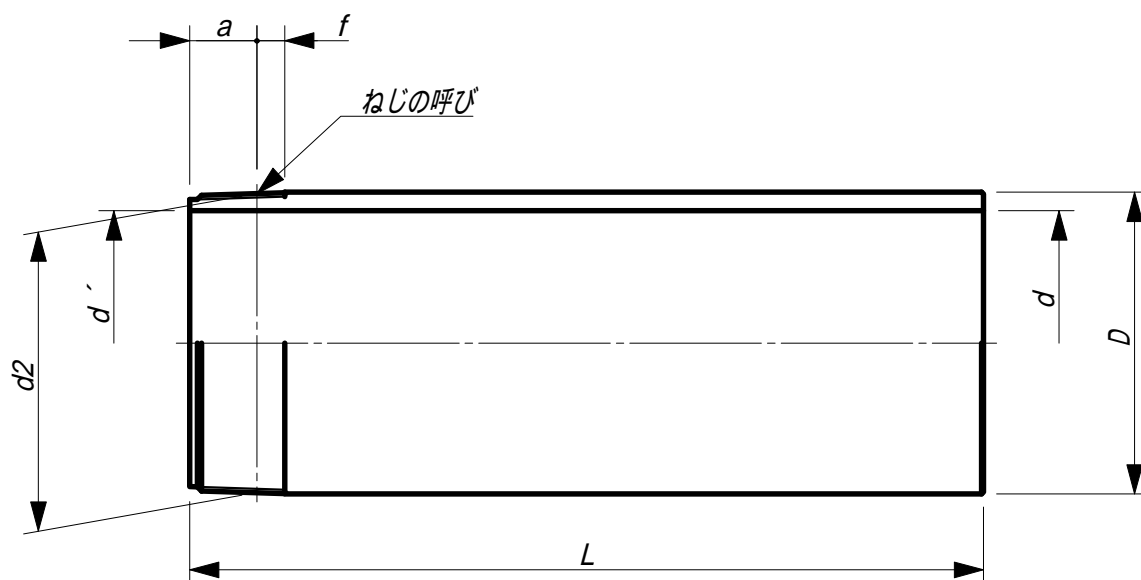
記号 呼径	アイボリー	シルバー	ブラウン	ホワイト	ダークグレー
50					
75					
100					

No.	部品名称	材質
	フタ	PVC
	本体	PVC
	平パッキン	SBR

図名

カラー継手 VCO-C(キャップ式)寸法図
掃除口

東栄管機株式会社



単位 : mm

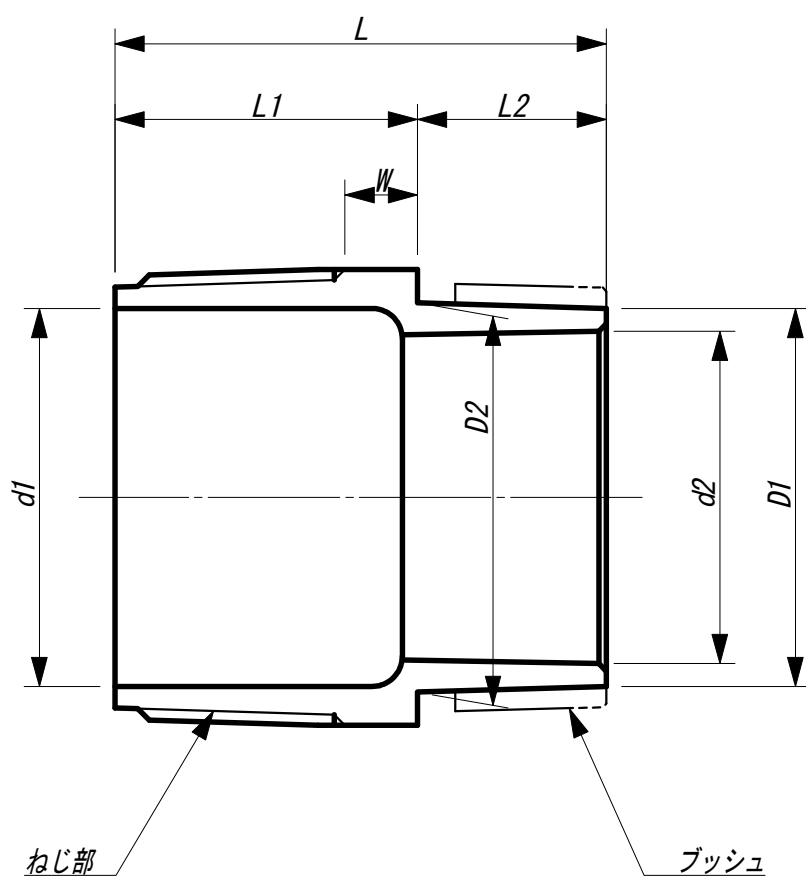
記号 呼径	ねじ ^{a)} の呼び	d2	a	f	D	d	d'	L	アイボリー	シルバー	ブラウン	ホワイト	ダークグレー
50	R2	58.135	15.88	8.1	60	51	51	300					
65	R2 1/2	75.184	17.46	9.5	76	67	67					(加工)	
75	R3	86.405	20.64	9.4	89	77	77						
100	R4	111.551	25.40	10.6	114	100	100						
125	R5	136.951	28.58	12.4	140	126	125					(加工)	
150	R6	162.351	28.58	12.4	165	151	146					(加工)	

注 a) ねじは、JIS B 0203のテーパおねじに準じる。

図名

カラー継手 片ネジ管寸法図

東栄管機株式会社



(単位:mm)

記号 呼径	d1	d2	D1	D2	L	L1	L2	W	ねじ部 ^{a)}	アイボリー	シルバー	ブラウン	ホワイト
50	50	44	50	51.5	65	40	25	11	R2	○	○		
75	77	70	76	77.5	85	45	40	14	R3	○	○		
100	100	93	99	100.5	100	50	50	15	R4	○	○		

注^{a)} ねじ部は、JIS B 0203のテーパおねじに準じる。

備考1. ブッシュを付けることでVU管に接続できます。

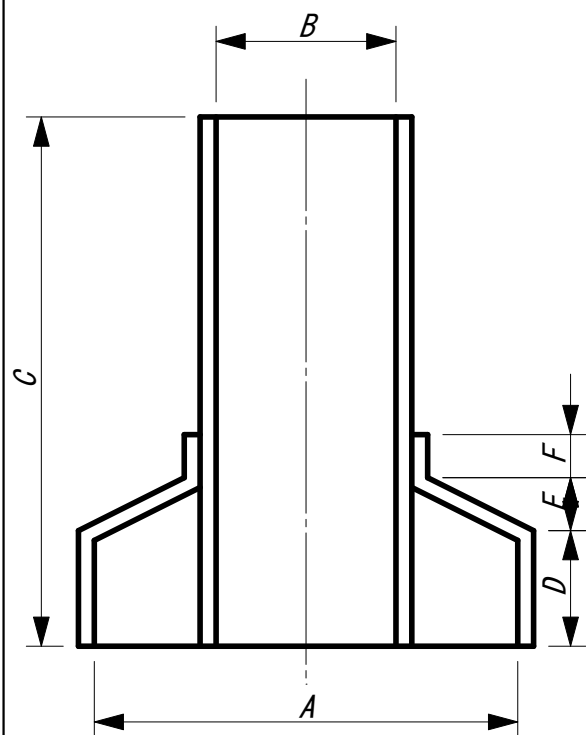
2. ブッシュを外すことでVP管に接続できます。

図名

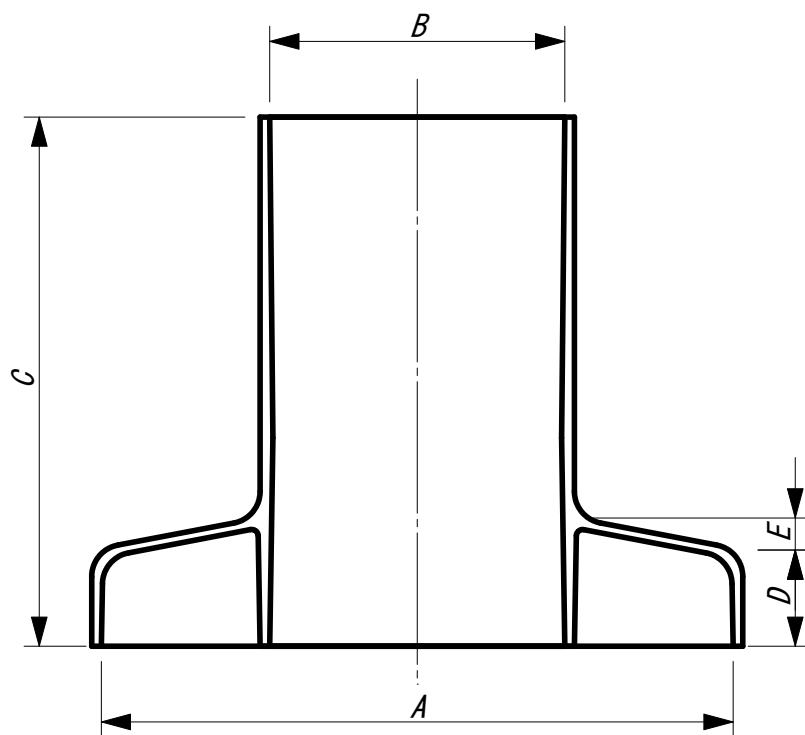
カラー継手 HVヘッドバルソケ寸法図

東栄管機株式会社

加工品



成形品



単位:mm

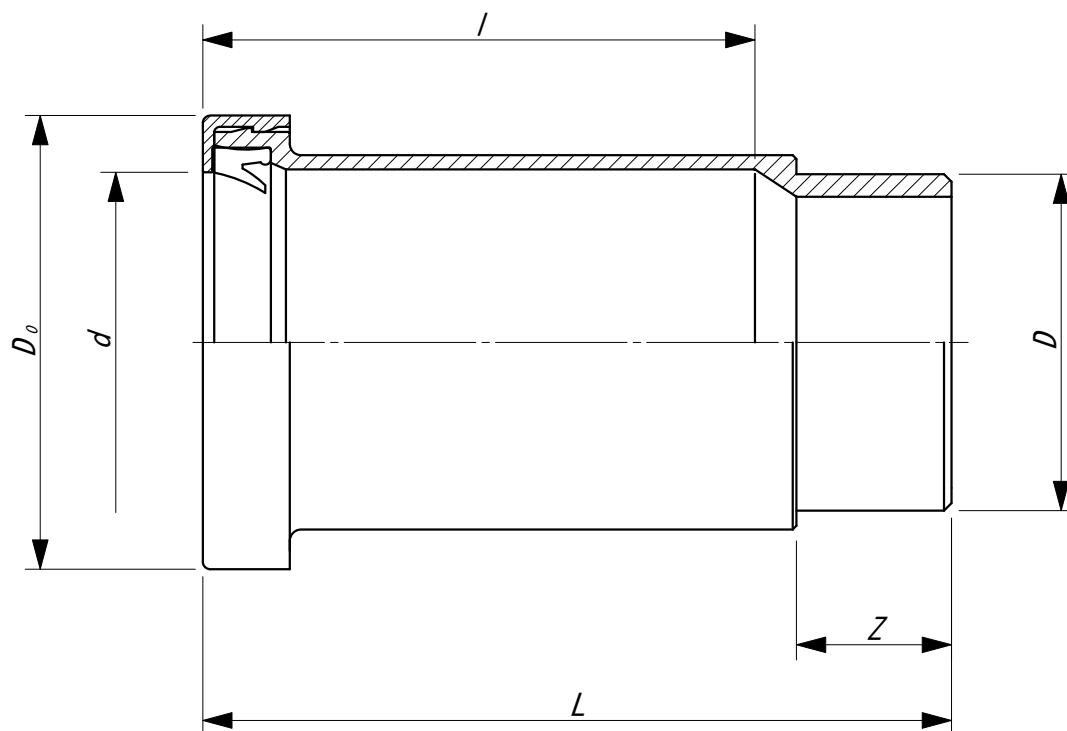
呼径 記号	A	B	C	D	E	F	アイボリー	シルバー	ブラウン	ホワイト
※ 50	197	63	165	30	10	10	○	○	○	△
※ 65		79					○	○	○	△
※ 75		92				△	○	○	○	○
※ 100		117				△	○	○	○	○
125	250	143	200	35	20	10	○	○	△	△
150		168					○	○	△	△

備考 ※印は、成形品です。

図名

カラー継手 雨水樋用泥よけカバー
(ハカマ) 寸法図

東栄管機株式会社



(単位 : mm)

呼び径	D	d	D ₀	l	Z	L
※ 75	89.0 ^{±0.3}	90.0	120.0	146.0	41	198 ^{±2}
※ 100	114.0 ^{±0.4}	115.0	150.0	177.0	51	239 ^{±2}

注1. 許容差の無い数値は、参考値とする

2. ※印・・・自社規格品

図名

ヤリトリソケット 寸法図

東栄管機株式会社