

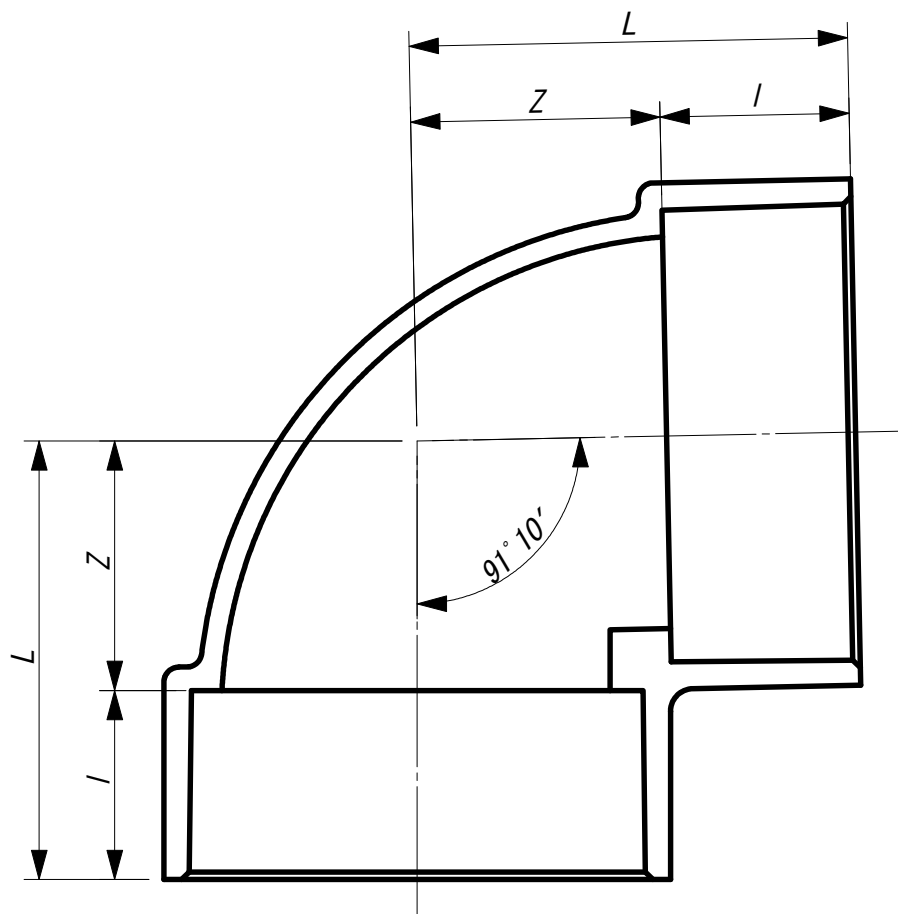
単位:mm

記号 呼径	d1		d2		l		d		D	t1
	基準寸法	許容差	基準寸法	許容差	基準寸法	許容差	基準寸法	許容差	最小寸法	最小寸法
100	114.55	± 0.35	113.55	± 0.35	50	± 2	98.8	± 1.0	124	4.5
125	140.70	± 0.40	139.40	± 0.40	65		125.0	± 1.2	151	5.4
150	165.85	± 0.45	164.25	± 0.45	80		145.8	± 1.3	178	6.3
200	217.30	± 0.55	214.70	± 0.55	105	- 0	194	- 0	227	5.5
250	268.55	± 0.60	265.45	± 0.60	125		240		282	6.0
300	319.45	± 0.65	316.25	± 0.65	140		286		335	7.2

図名

DV大口径継手接合部寸法図

東栄管機株式会社



単位:mm

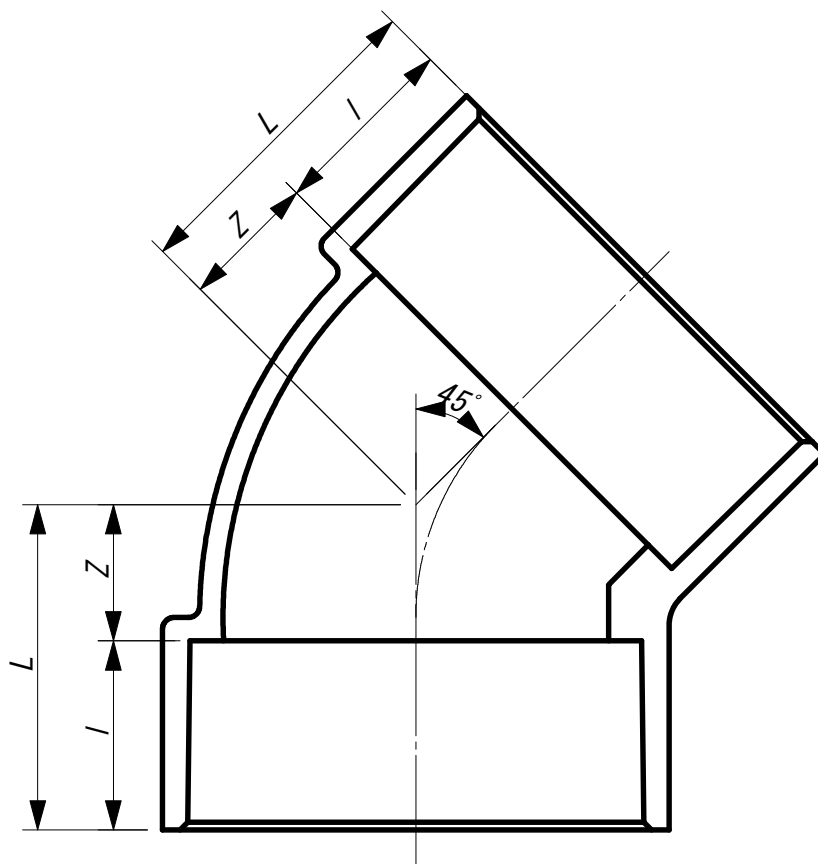
記号 呼径	Z	l	L
200	115	110	225
250	142	130	272
300	168	150	318

- 備考 1. Zの許容差は、 $\pm 2\text{mm}$ とする。
 2. 流れ角度 $91^\circ 10'$ の許容差は、 $\pm 30'$ とする。
 3. l及びLは、基準寸法を示す。

図名

DV DL 大口径寸法図

東栄管機株式会社



単位:mm

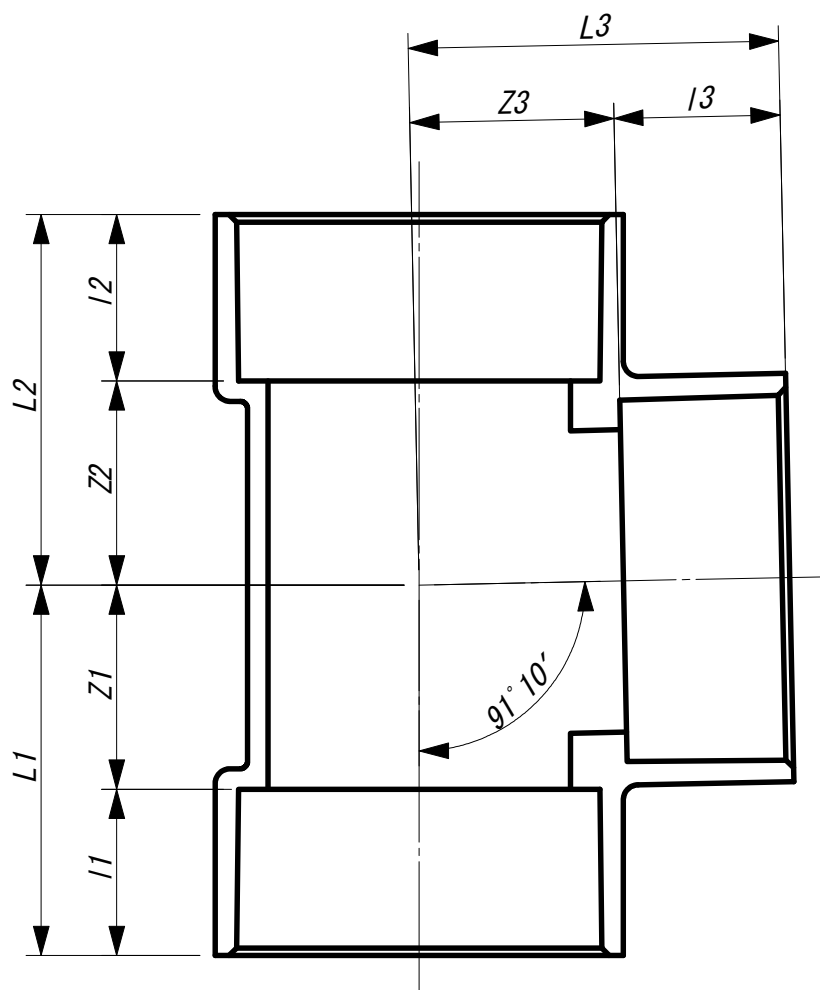
呼径 記号	Z	l	L
200	48	110	158
250	58	130	188
300	70	140	210

備考 1. Zの許容差は、±2mmとする。
2. l及びLは、基準寸法を示す。

図名

DV 45L 大口径寸法図

東栄管機株式会社



単位:mm

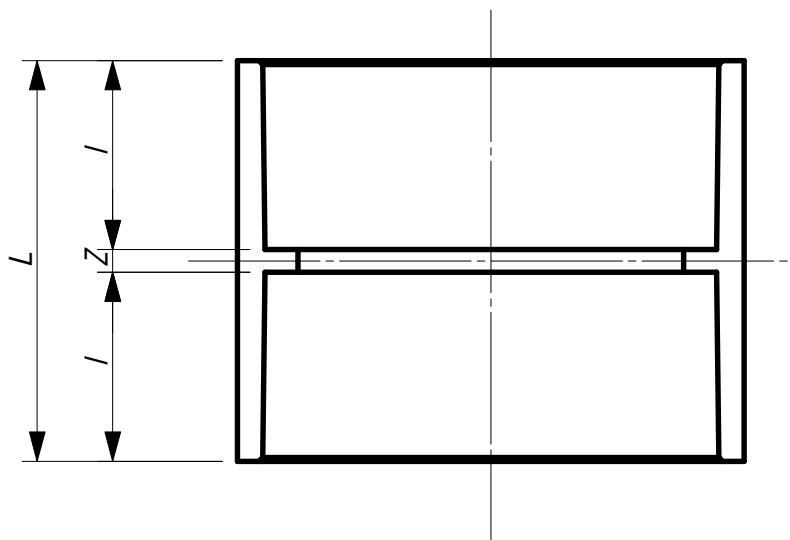
呼径	記号	Z1	Z2	Z3	I1	I2	I3	L1	L2	L3
200		115	116	115	105	105	105	220	221	220
250		141	144	141	130	130	130	271	274	271
300		168	171	168	150	150	150	318	321	318
200×150		89	87	114	110	110	80	199	197	194

- 備考 1. Z1, Z2及びZ3の許容差は、 $\pm 2\text{mm}$ とする。
 2. 流れ角度 $91^\circ 10'$ の許容差は、 $\pm 30'$ とする。
 3. I1, I2, I3, L1, L2及びL3は、基準寸法を示す。

図名

DV DT 大口径寸法図

東栄管機株式会社



単位:mm

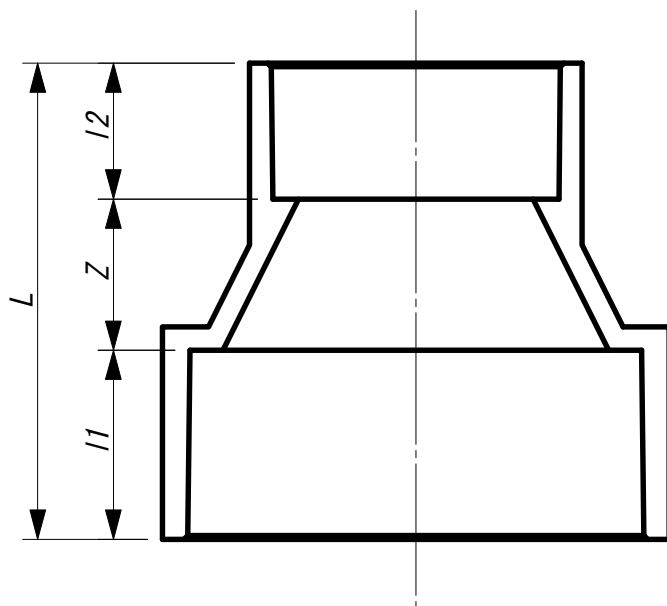
呼径 記号	Z	l	L
200	5	105	215
250	6	130	266
300	7	140	287

備考 1. Zの許容差は、±2mmとする。
2. l及びLは、基準寸法を示す。

図名

DV DS 大口径寸法図

東栄管機株式会社



単位:mm

呼径 \ 記号	Z	I1	I2	L
200×100	45	110	50	205
200×125		105	65	215
200×150			80	230

備考 1. Zの許容差は、±2mmとする。
2. I1, I2及びLは、基準寸法を示す。

図名

DV IN 大口径寸法図

東栄管機株式会社