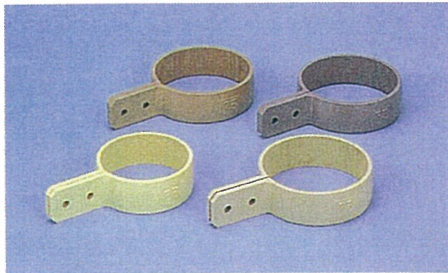


## VU管用立てバンド 30巾

規格	入数	グレー	シルバー	アイボリー	ブラウン	ホワイト
50	150	○	○	○	○	○
65	110	○	○	○	—	○
75	80	○	○	○	○	○
100	50	○	○	○	○	○
125	40	○	○	○	—	○
150	20	○	○	○	—	○



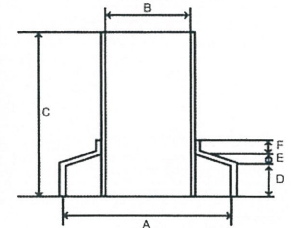
## 雨水樋用泥よけカバー (はかま)

(単位mm)

品名・サイズ	記号	A	B	C	D	E	F
泥よけカバー 50 (60×63)		197	63	165	30	10	10
65 (76×79)		197	79	165	30	10	10
75 (82×92)		197	92	165	30	10	10
100 (114×117)		197	117	165	30	10	10
125 (140×143)		250	143	200	35	20	10
150 (165×168)		250	168	200	35	20	10



カラー: グレー、シルバーグレー、  
アイボリー、ブラウン



## ルーフドレーン

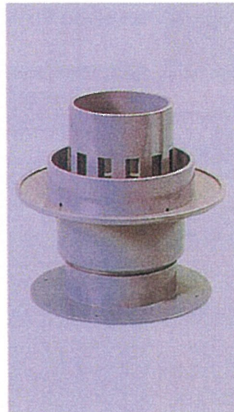
固定フランジ(RD-F)付

## バルコニードレーン

固定フランジ(RD-F)付

## フロアドレーン

固定フランジ(RD-F)付



■ 軽くて施工が簡単

■ 一人で施工可能

■ 完全防水及び塩害に強い

■ キャップを差し込んで廻すだけで固定出来ます  
(接着部分に防腐剤が付かない様注意願います)

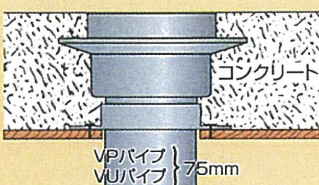
■ 耐薬品性に優れている

### 施工方法

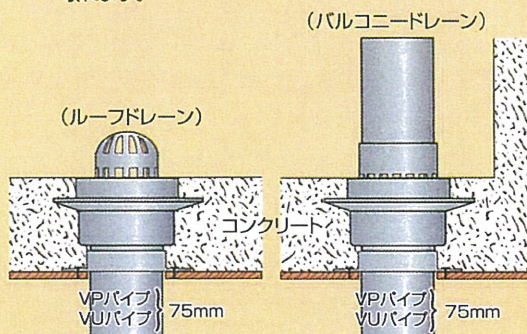
(1) コンパネ等、合板に固定フランジ(RD-F)の位置を決め釘にて固定する。(釘穴付)



(2) 固定フランジ(RD-F)に、本体(RD)を接着させコンクリートを打設する。



(3) 各キャップ(ルーフドレーン用(RD-E)、バルコニードレーン用(RD-H))を差し込み廻して固定する。キャップを抜き取る場合、キャップを引き上げて廻せば取れます。



### 施工例

