

単位:mm

単位:mm

記号 呼径	d1		d2		l		d	t	D	
	基準寸法	許公差	基準寸法	許公差	基準寸法	許公差	最小寸法	最小寸法	参考寸法	
(従新)	40	48.3	±0.3	47.8	±0.3	22	±1	44	2.0	54
	40	48.5		47.5						
	50	60.5		59.5		25	±3	56	2.2	67
	65	76.6		75.4		35		71	2.5	83
	75	89.6		88.3		40	±5	83	3.0	97
	100	114.8	±0.4	113.2	±0.4	50		107	3.5	124
	125	140.9		139.1		65		131	4.5	151
	150	166.1		±0.5		163.9		±0.5	80	154
	200	217.30	±0.55	214.70	±0.55	105	—0	202		227

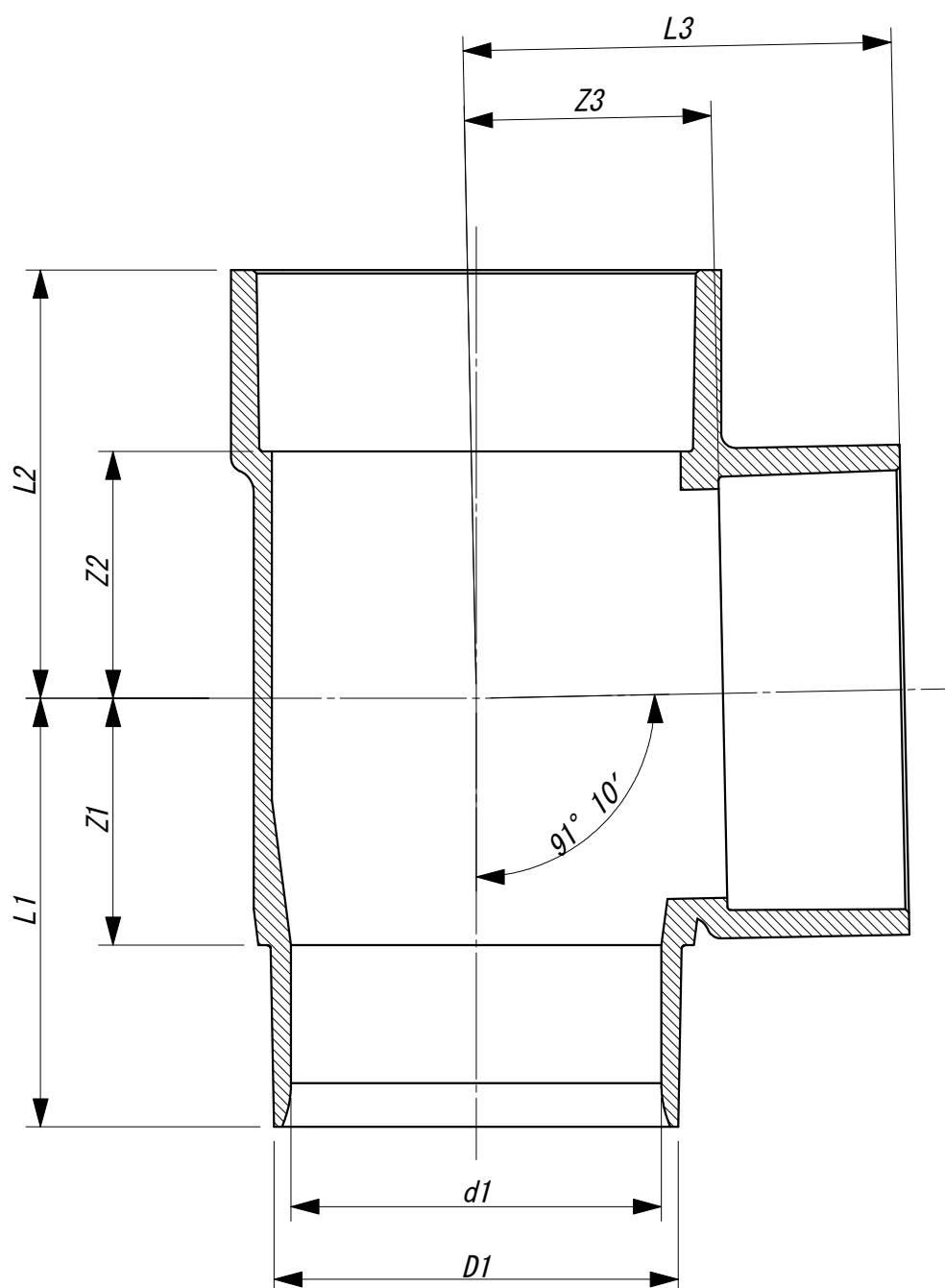
備考1. ④ 印・・・従来受口寸法。

2. ④ 印・・・新受口寸法。

図名

VU特殊継手
接合部寸法図

東栄管機株式会社



単位:mm

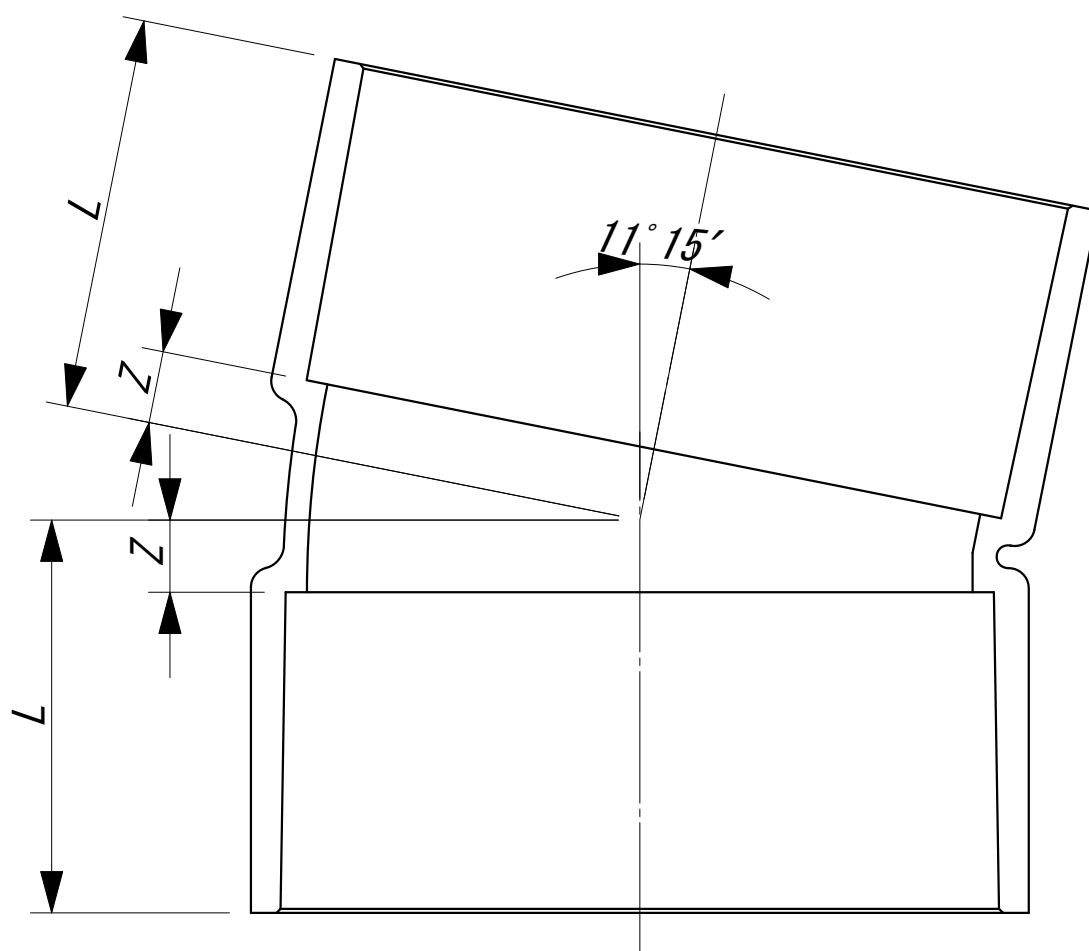
呼径	記号	D1	d1	Z1	Z2	Z3	L1	L2	L3
50		55.7 ± 0.3	51	34	34	34	59	59	59
75		82.7 ± 0.3	77	48	49	48	88	89	88
100		106.7 ± 0.4	100	62	63	62	112	113	112
75X50		82.7 ± 0.3	77	35	35	48	75	75	73
100X75		106.7 ± 0.4	100	48	49	63	98	99	103

- 備考 1. Z1, Z2及びZ3の許容差は、 $\pm 2\text{mm}$ とする。
 2. 流れ角度91° 10' の許容差は、 $\pm 30'$ とする。
 3. L1, L2及びL3は、基準寸法を示す。

図名

VU KTI 寸法図

東栄管機株式会社



単位:mm

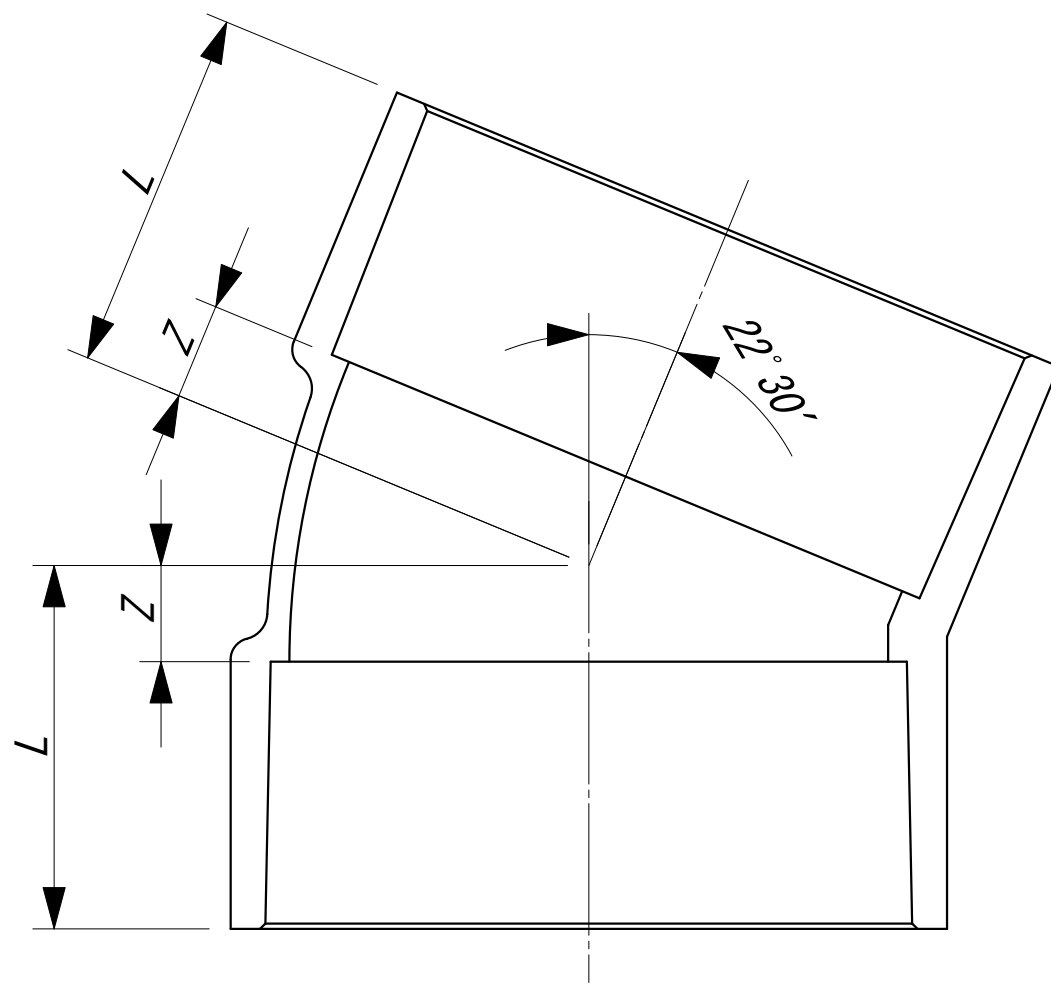
呼径	記号	Z	L
75		9	49
100		11	61
125		16	81
150		17	97
200		21	126

備考 1. Zの許容差は、±1mmとする。
2. Lは、基準寸法を示す。

図名

VU 11° 1/4L 寸法図

東栄管機株式会社



単位:mm

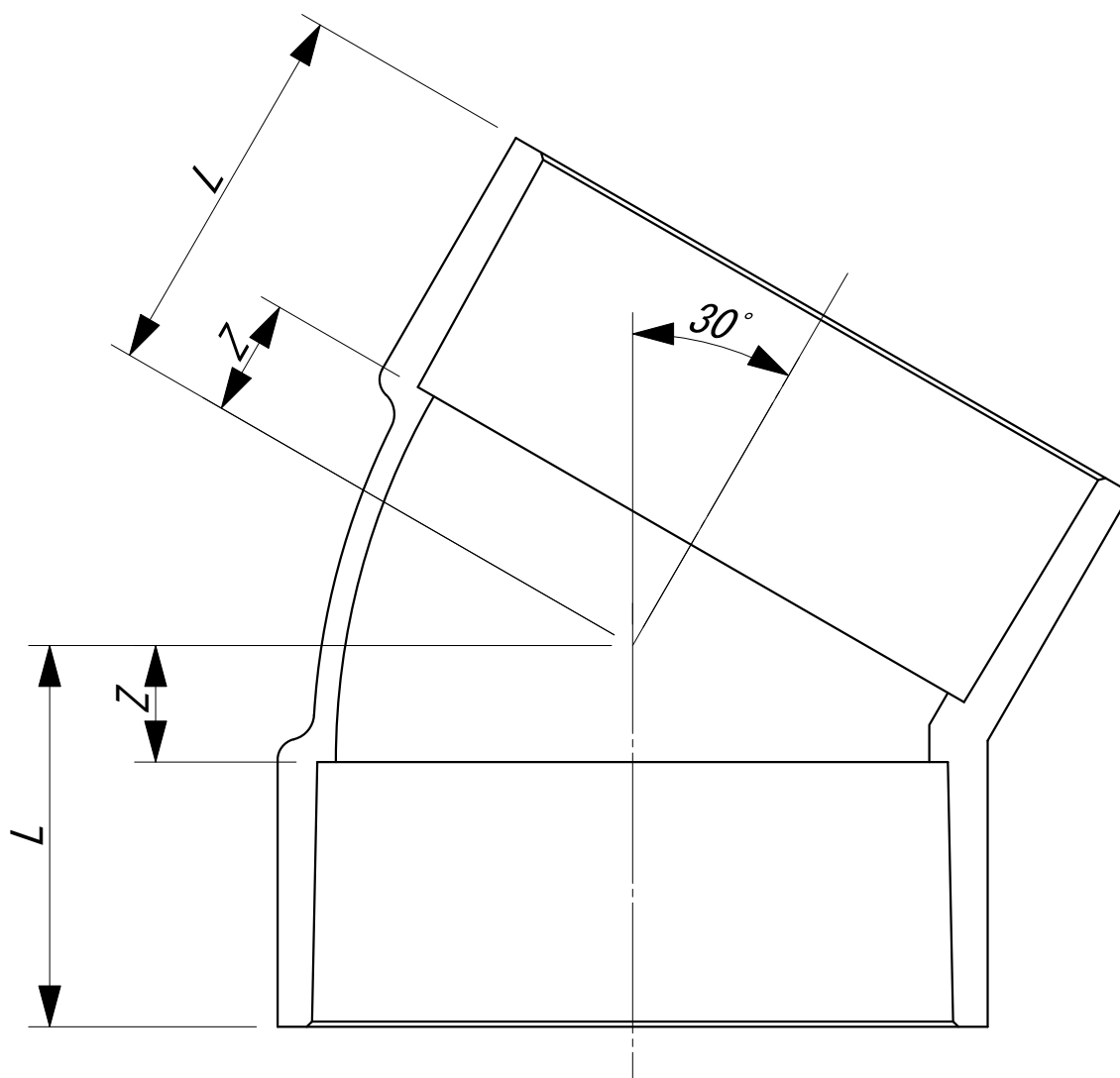
呼径	記号	Z	L
50		9	34
75		13	53
100		16	66
125		21	86
150		22	102
200		28	133

備考 1. Zの許容差は、±1mmとする。
2. Lは、基準寸法を示す。

図名

VU 22° 1/2L 寸法図

東栄管機株式会社



単位:mm

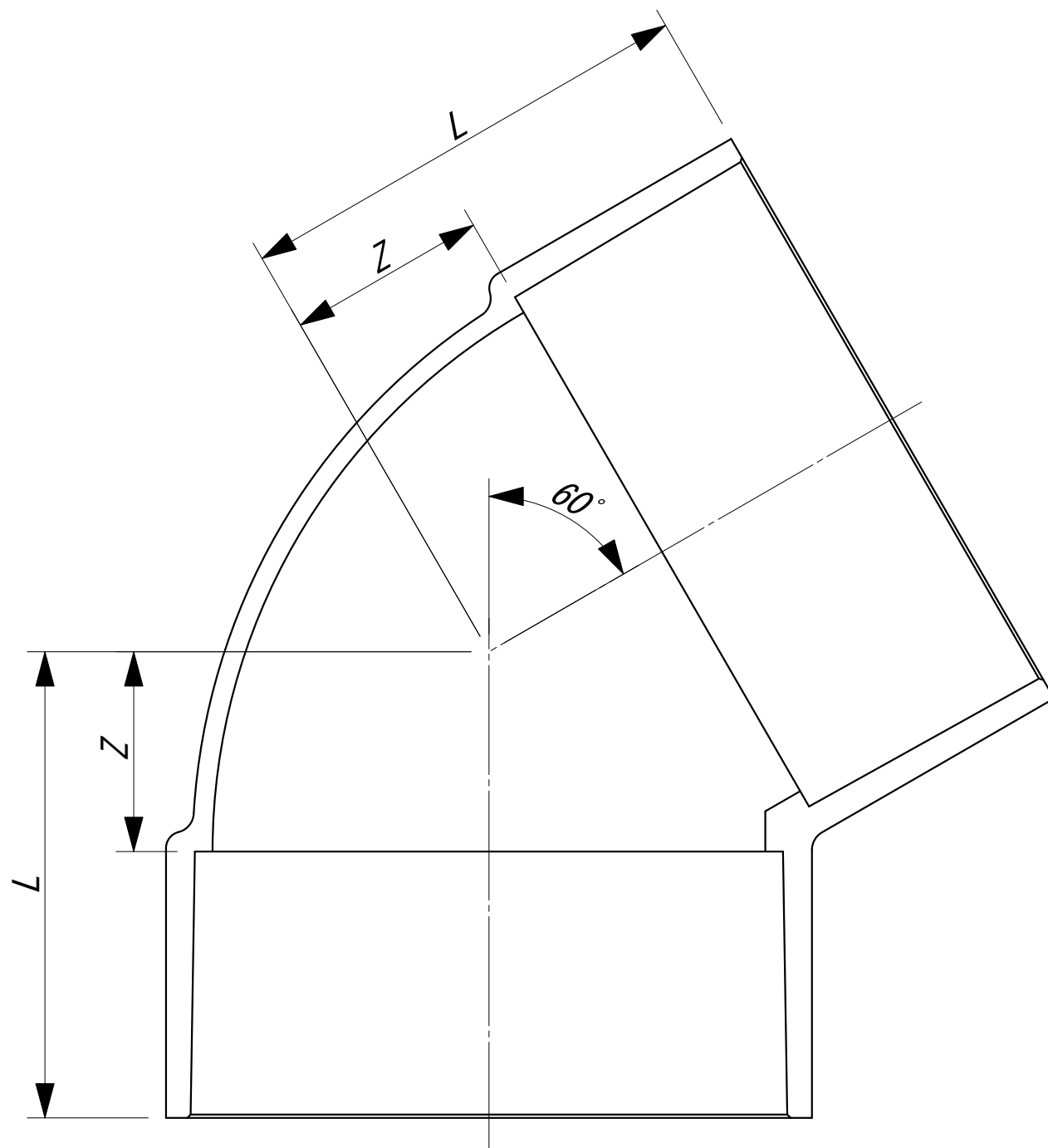
呼径	記号	Z	L
50		11	36
75		16	56
100		19	69
125		25	90
150		26	106
200		33	138

備考 1. Zの許容差は、±1mmとする。
2. Lは、基準寸法を示す。

図名

VU 30° L 寸法図

東栄管機株式会社



単位:mm

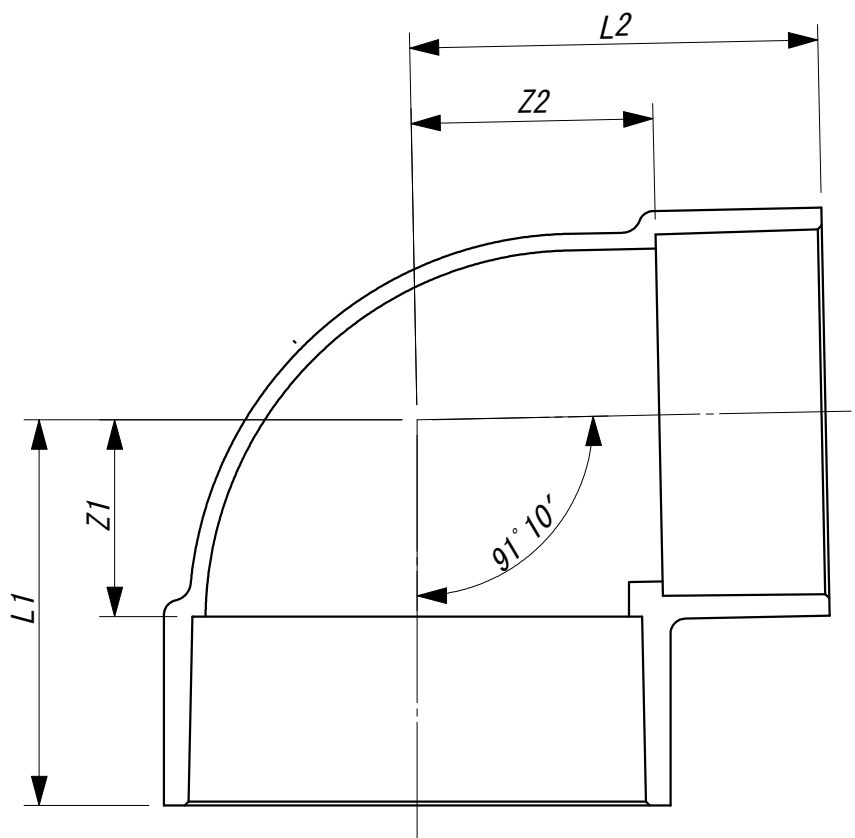
呼径	記号	Z	L
75		30	70
100		37	87
125		45	110
150		52	132
200		67	172

備考 1. Zの許容差は、±1mmとする。
2. Lは、基準寸法を示す。

図名

VU 60° L 寸法図

東栄管機株式会社



単位:mm

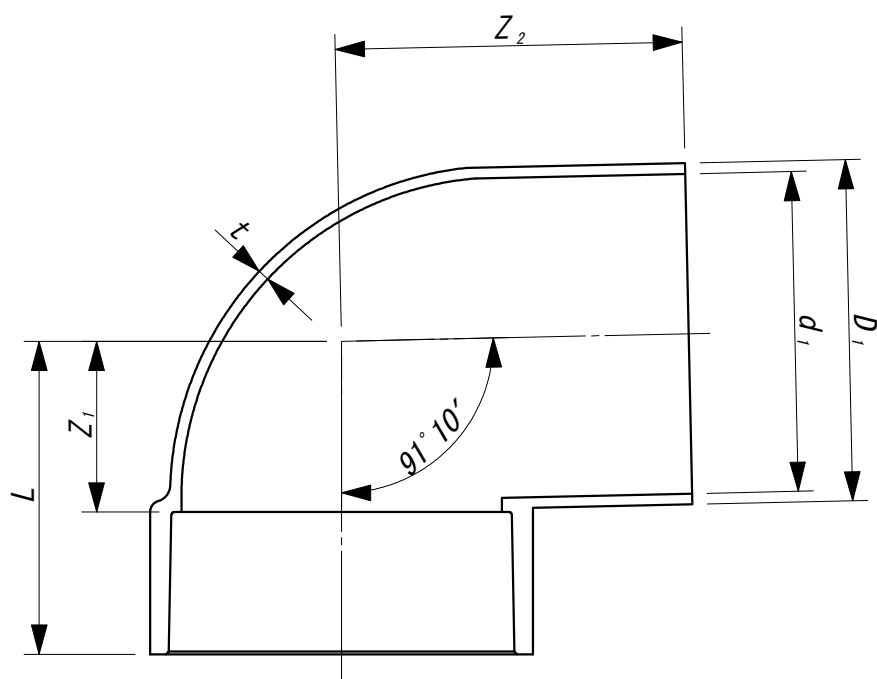
呼径	記号	Z1	Z2	L1	L2	規 格
⑤	50 × 40	26	32	51	54	社内規格
	65 × 50	33	41	68	66	AS 38
	75 × 50	32	47	72	72	AS 38
	75 × 65	41	48	81	83	AS 38
	100 × 50	34	61	84	86	AS 38
	100 × 75	48	62	98	102	AS 38

- 備考 1. Z1及びZ2の許容差は、±2mmとする。
 2. L1及びL2は、基準寸法を示す。
 3. 流れ角度91° 10' の許容差は、±30' とする。
 4. ⑤印・・・40サイズ受口寸法は、VU特殊継手
 接合部寸法図の従来受口寸法。

図
名

VU RL寸法図

東栄管機株式会社



単位:mm

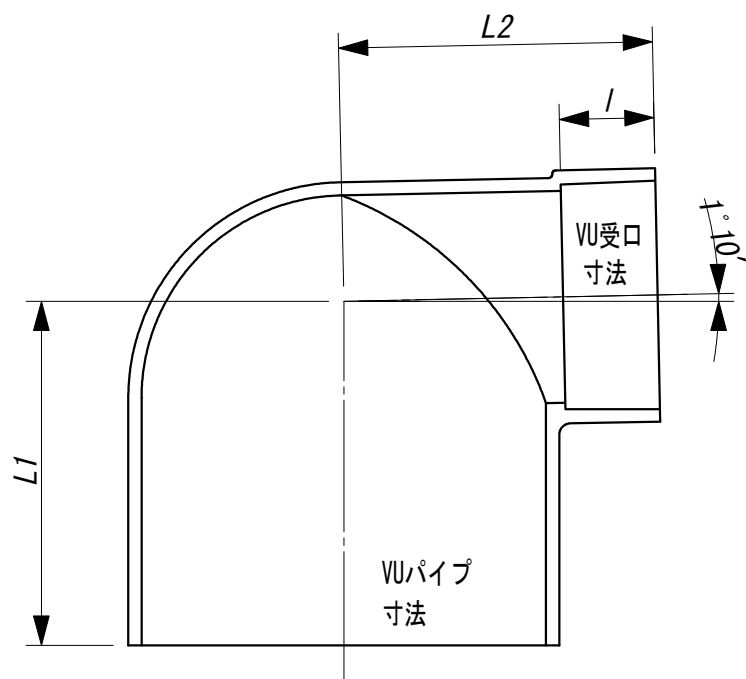
記号 呼び径	D ₁	d ₁	t	Z ₁	Z ₂	L
④ 40	48.0	44	1.8	25	52	47
50	60.0	56		30	61	55
75	89.0	83	2.7	43	92	83
100	114.0	107	3.1	55	116	105

備考 1. ④印・・・受口寸法は、VU特殊継手接合部寸法図の従来受口寸法。

図名

VU 90KL 寸法図

東栄管機株式会社



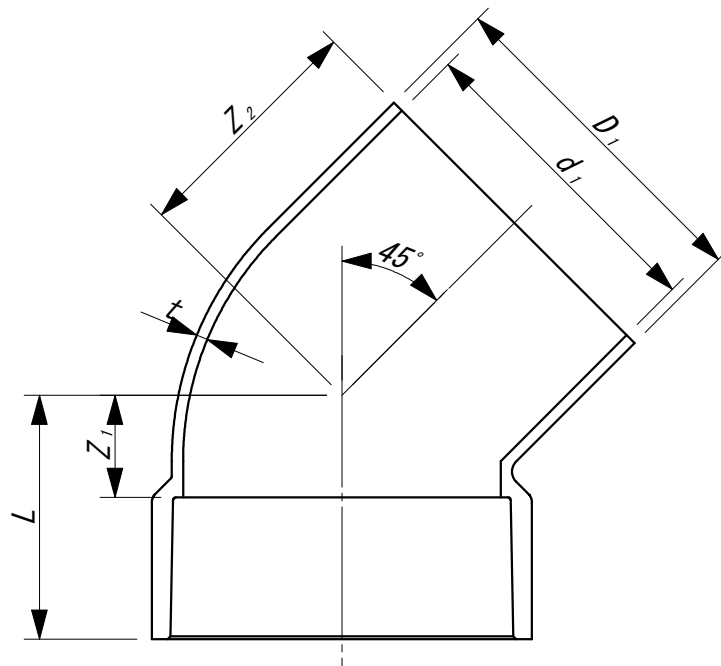
単位:mm

呼径	記号	L1	L2	I
100P × 50S		91	83	25
100P × 75S		106	102	40

図名

VU 90KL 寸法図
(異径)

東栄管機株式会社



単位:mm

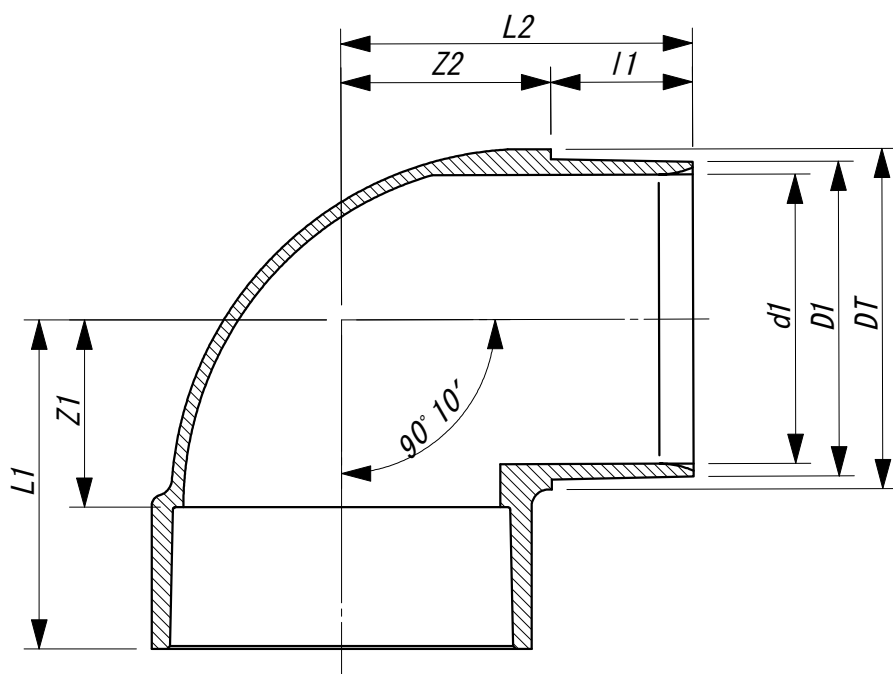
記号 呼径	D ₁	d ₁	t	Z ₁	Z ₂	L
④新 40	48.0	44	1.8	14	36	36
50	60.0	56	1.8	18	43	43
75	89.0	83	2.7	25	65	65
100	114.0	107	3.1	30	80	80

備考1. ④新 印・・・受口寸法は、VU特殊継手接合部寸法図の新受口寸法。

図名

VU 45KL 寸法図

東栄管機株式会社



単位:mm

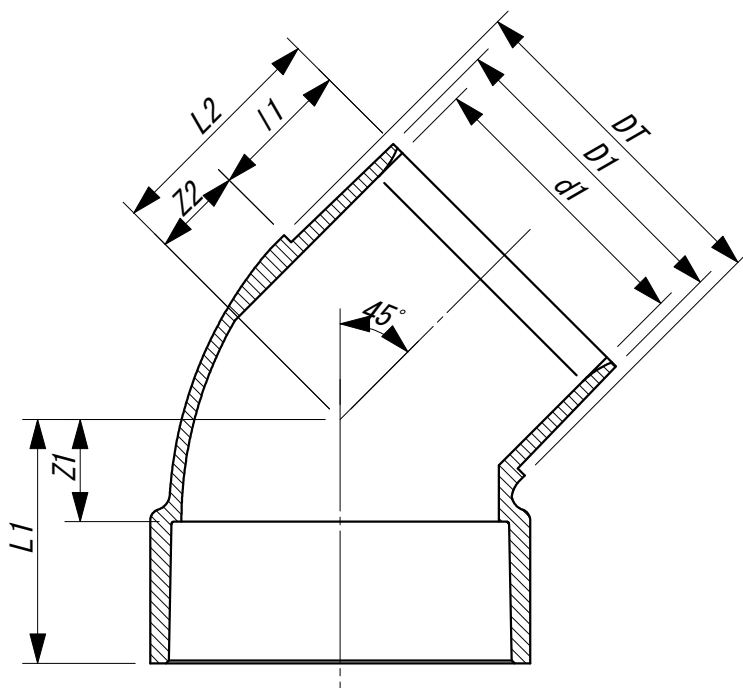
記号 呼径	D1	DT	d1	l1	Z1	Z2	L1	L2
④ 40	44.5	48.0	40.0	22	27	30	49	52
50	55.7	60.0	51.0	25	33	37	58	62
75	82.7	89.0	77.0	40	48	55	88	95
100	106.7	114.0	100.0	50	62	64	112	114

- 備考 1. ④印・・・受口寸法は、VU特殊継手接合部寸法図の従来受口寸法。
 2. 呼径40の流れ角度は、91° 10'。

図名

VU 90KLI 寸法図

東栄管機株式会社



単位:mm

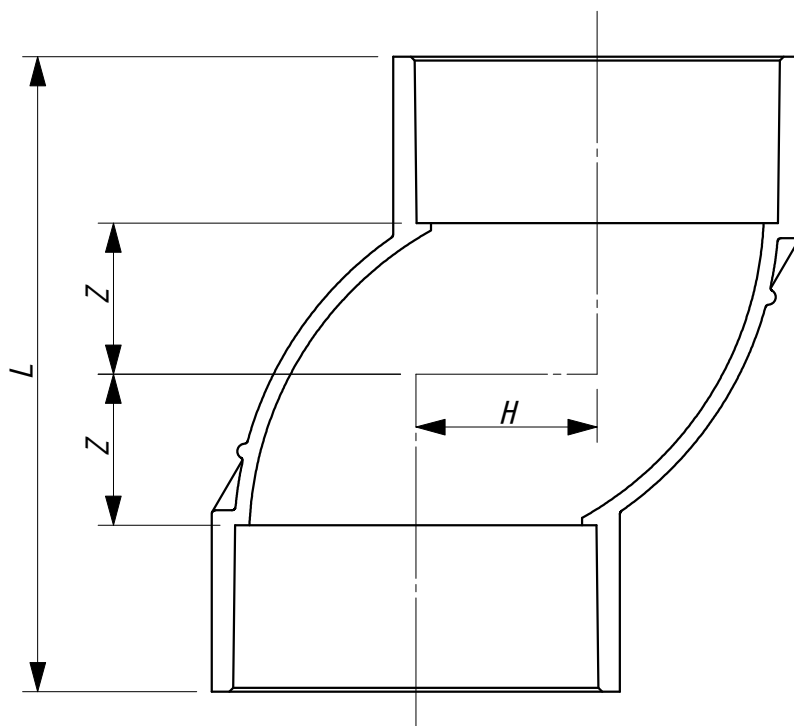
記号 呼径	D1	DT	d1	l1	Z1	Z2	L1	L2
④ 40	44.5	48.0	40.0	22	14	13	36	35
50	55.7	60.0	51.0	25	18	16	43	41
75	82.7	89.0	77.0	40	25	28	65	68
100	106.7	114.0	100.0	50	30	34	80	84

備考 1. ④印・・・受口寸法は、VU特殊継手接合部寸法図の従来受口寸法。

図名

VU 45KLI 寸法図

東栄管機株式会社



単位: mm

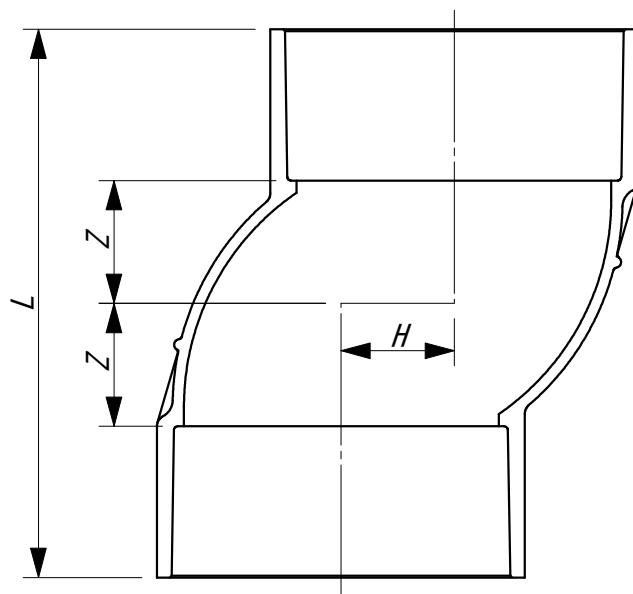
記号 呼径	Z	L	H
④ 40	20	84	24
50	25	100	30
65	32	134	38
75	37.5	155	44.5
100	47.5	195	57
125	60	250	70
150	68.5	297	82.5
200	95	400	107.5

- 備考 1. Zの許容差は、±2mmとする。
 2. L及びHは、基準寸法を示す。
 3. ④印・・・受口寸法は、VU特殊継手
 接合部寸法図の従来受口寸法。

図名

VU S ソケット寸法図

東栄管機株式会社



単位:mm

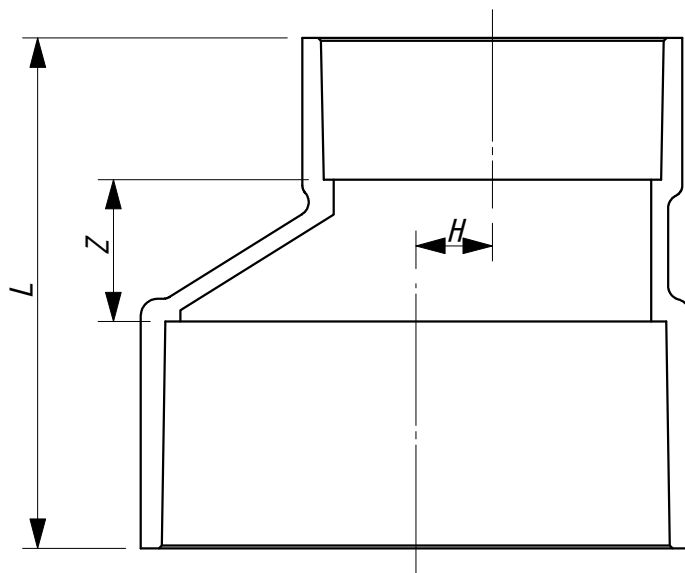
呼径	記号	Z	L	H
50		21.5	93	20
75		32.5	145	30
100		42	184	38

備考 1. Zの許容差は、±2mmとする。
2. L及びHは、基準寸法を示す。

図名

VU 1/3 Sソケット寸法図

東栄管機株式会社



単位: mm

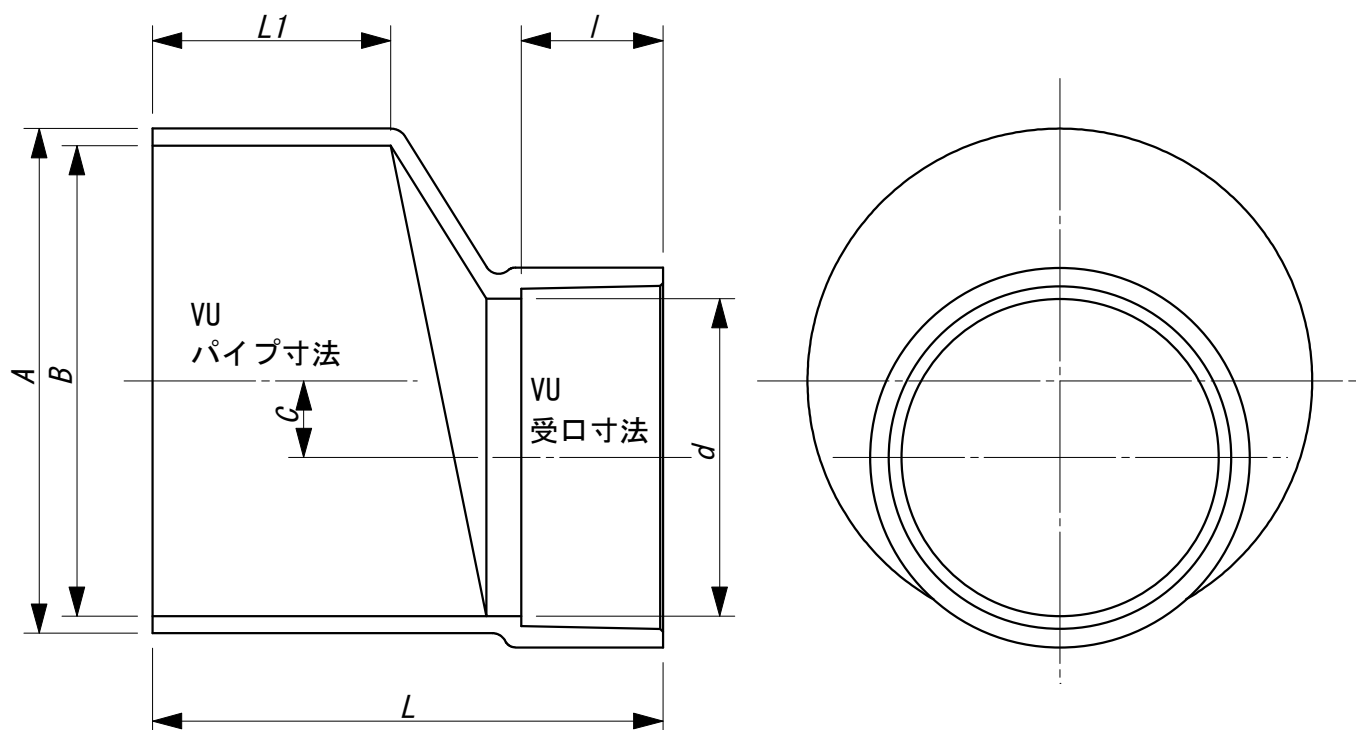
呼径	記号	Z	L	H
②	50 × 40	15	62	6.0
	65 × 50	20	80	7.5
	75 × 50	25	90	13.5
	100 × 50	30	105	25.5
	100 × 75		120	12.0
	125 × 100		145	
	150 × 100	40	170	23.5
	150 × 125	30	175	11.5

- 備考 1. Zの許容差は、±2mmとする。
 2. L及びHは、基準寸法を示す。
 3. ②印・・・40サイズの受口寸法は、VU特殊継手
 接合部寸法図の従来受口寸法。

図名

VU SIN 寸法図

東栄管機株式会社



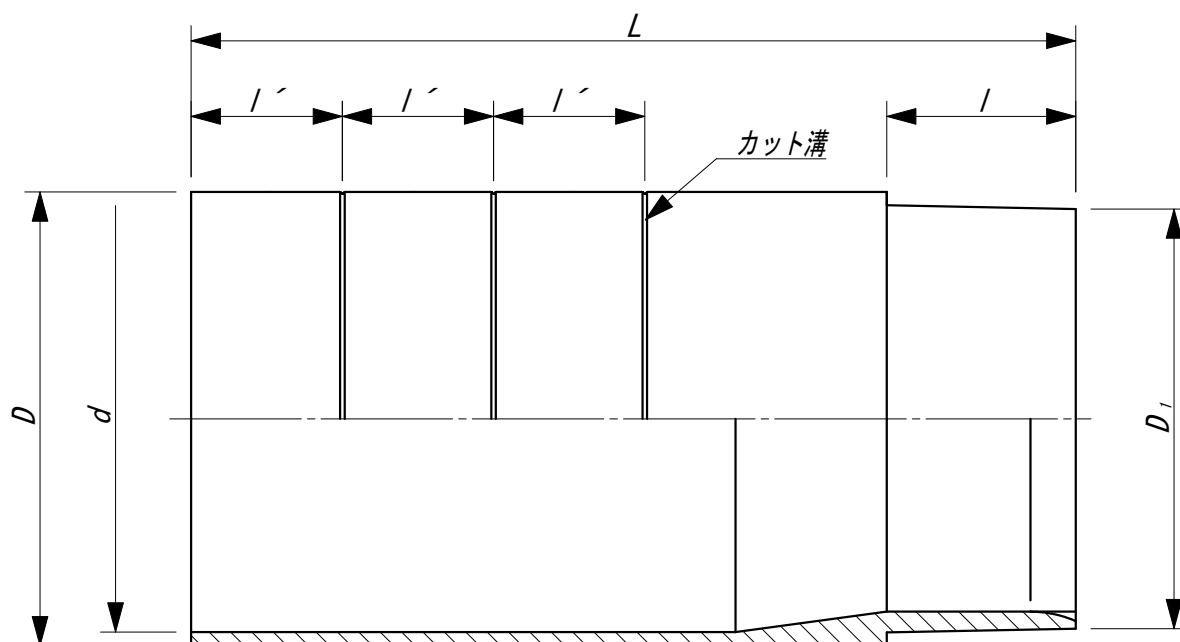
単位:mm

呼径 \ 記号	A	B	C	d	L	L1	l
100P × 75S	114	107	11.2	83	130	60	40
125P × 100S	140	131		107	141.5	65	50
150P × 100S	165	154	23.5		200	102.5	
150P × 125S			11.5	131	215		65

図名

VU KSIN 寸法図

東栄管機株式会社



単位:mm

記号 呼び径	D ₁	D	d	l	l'	L
40	43.5	48	44.2	22	20	100
50	55.7	60	56.4	25		117
65	70.5	76	71.6	35		125
75	82.7	89	83.6	40		140
100	106.7	114	107.8	50		155
◆ 125	131.0	140	131.0	65		200
150	153.0	165	154.0	60		230
◆ 200	201.0	216	202.0	105		300

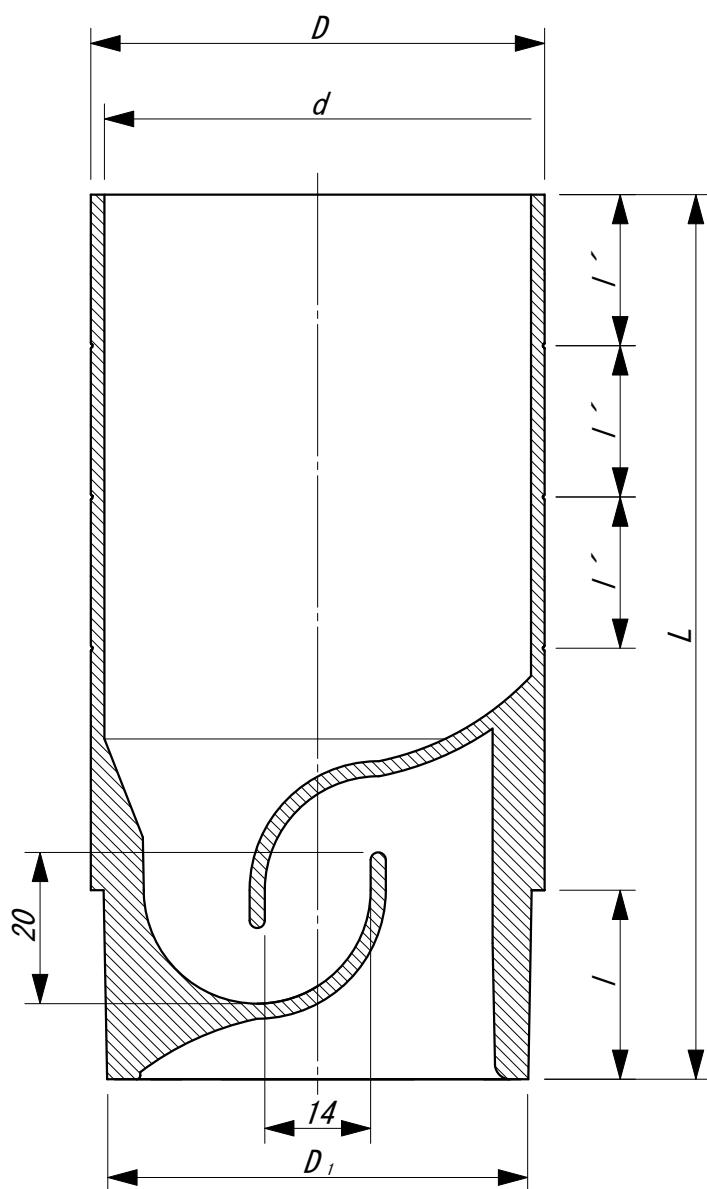
備考 1. 呼び径40のカット溝は2本です。

2. ◆印は加工品です。

図名

VU-MBS 寸法図
(持出しソケット)

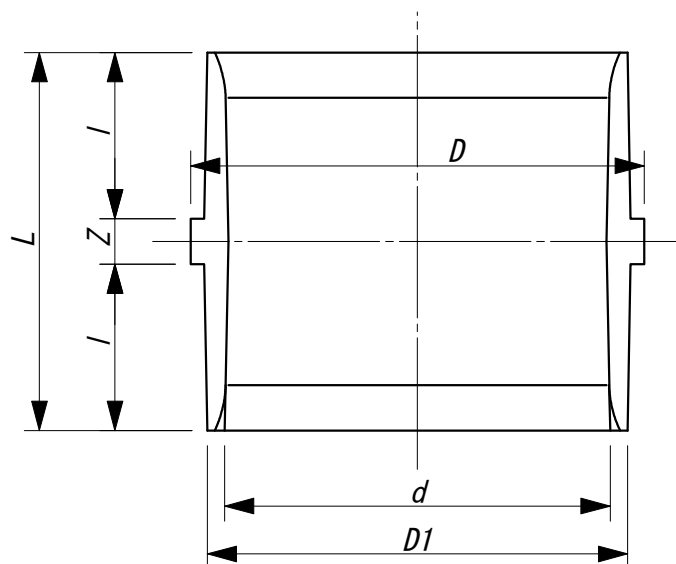
東栄管機株式会社



単位:mm

記号 呼び径	D ₁	D	d	l	l'	L
50	55.7	60	56.4	25	20	117

品名	VU TMBS 50 (簡易トラップ付き持出しソケット)
名称	製品図
東栄管機株式会社岐阜工場	



単位:mm

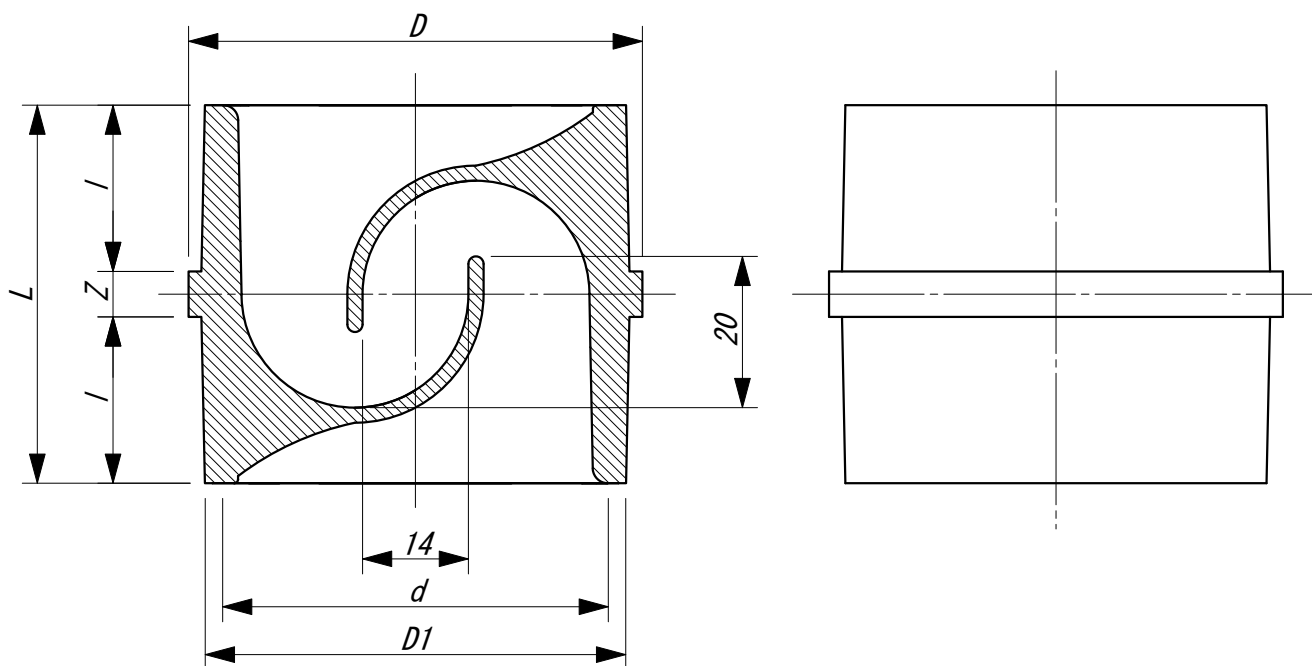
呼び径	記号	D	d	D1	L	l	Z
50		60	51	55.7	50	22	6
75		89	77	82.7	80	36	8
100		114	100	106.7	100	45	10
150		165	146	153.0	130	60	10

※縦引き配管用です。横引き使用の場合は、流れを考慮し設計願います。

図名

VU ISS 寸法図
(凍上防止用)

東栄管機株式会社

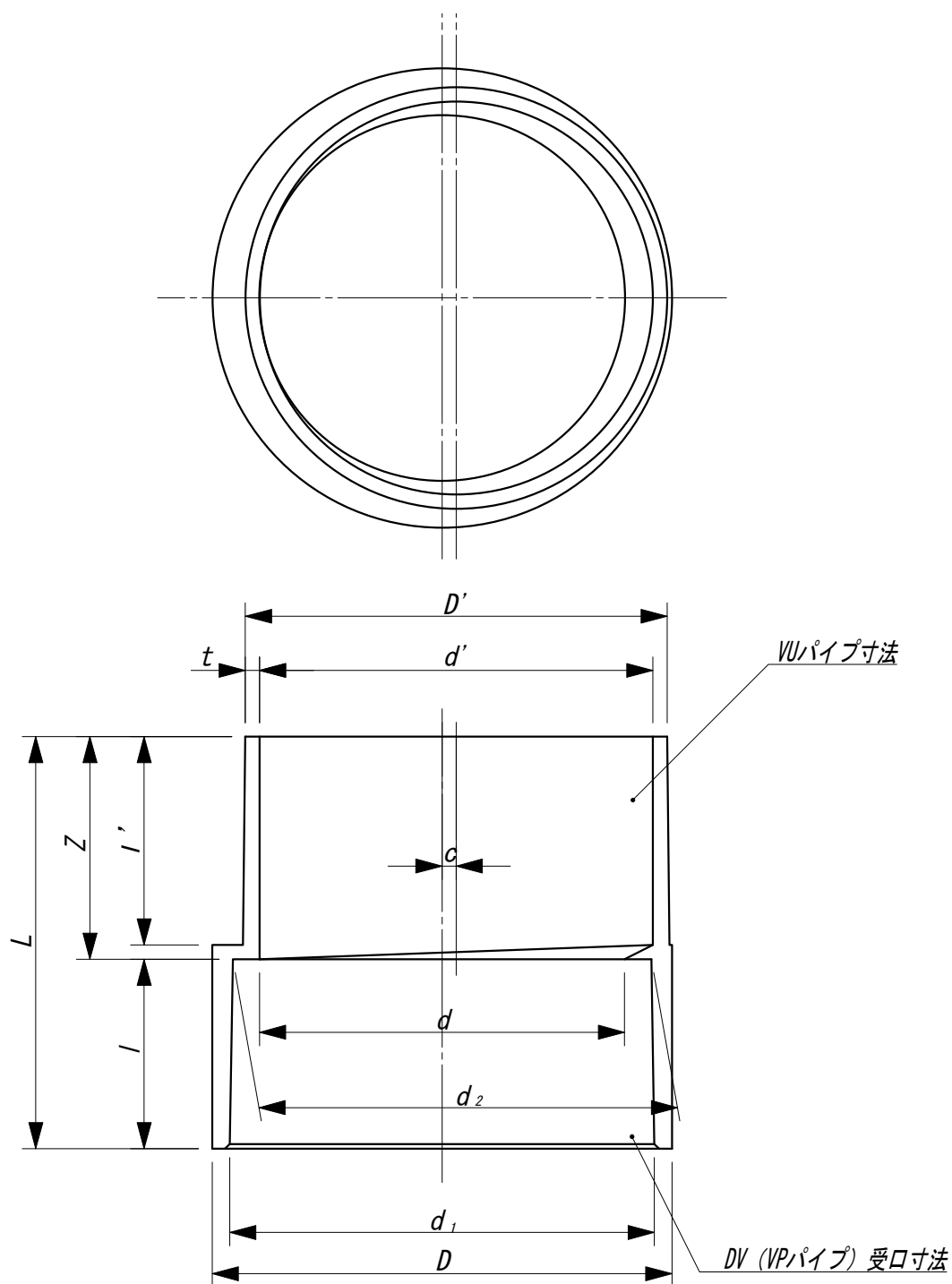


単位:mm

呼び径	記号	D	d	D1	L	l	Z
50		60	51	55.7	50	22	6

※縦引き配管用です。横引き使用の場合は、流れを考慮し設計願います。

品名	VU TISS 50 (簡易トラップ付きインスリーブソケット)
名称	製品図
東栄管機株式会社岐阜工場	



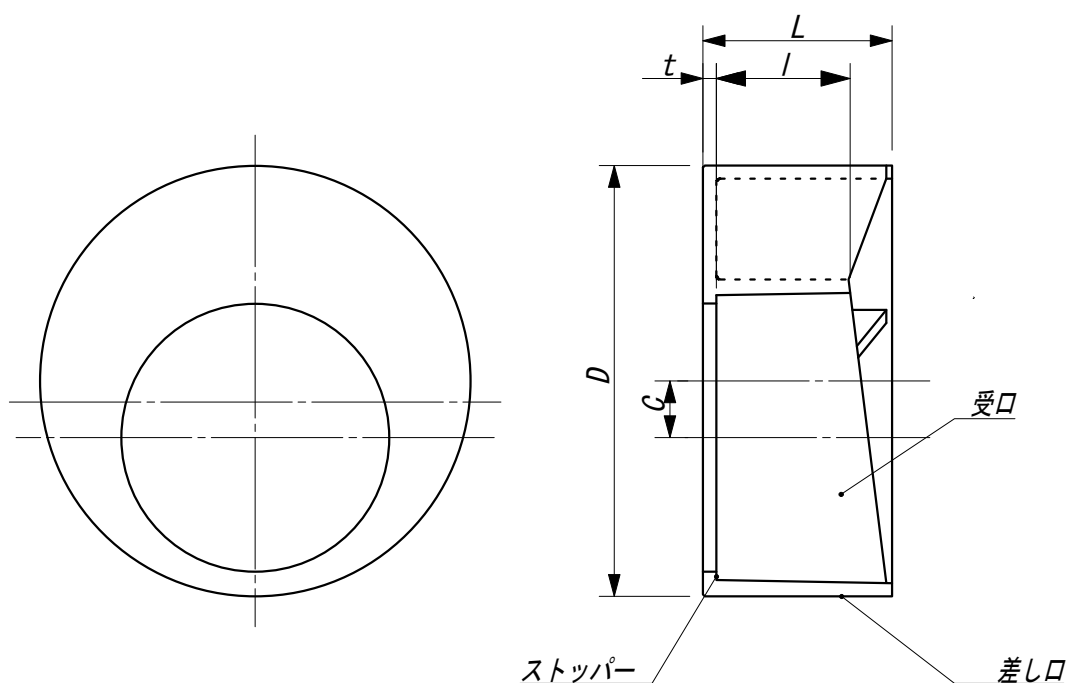
単位:mm

記号 呼径	d_1 基準寸法	d_2 基準寸法	d_1 及び d_2 の許容差	D	d	l	D'	d'	l'	Z	L	c	t
75	89.45	88.65	± 0.30	97.0	77.2	40	89	83	44	47	87	3.0	3.0
100	114.55	113.55	± 0.35	124.0	98.8	50	114	107	50	55	105	3.5	3.2
125	140.70	139.40	± 0.40	151.0	125.0	65	140	131	68	72	137	2.0	4.5
150	165.85	164.25	± 0.45	178.0	145.8	80	165	154	103	110	190	4.0	5.5

図名

VP変換ソケット寸法図
(MVPS)

東栄管機株式会社



単位:mm

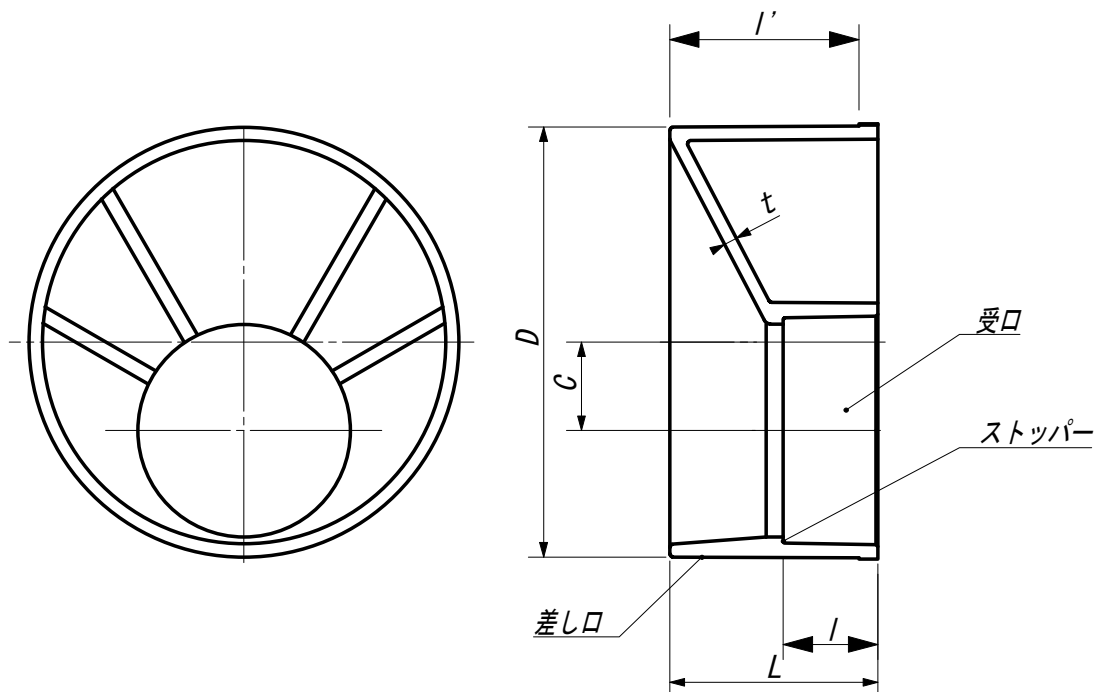
呼径 \ 記号	D	l	L	C	t
75 × 65	89	35	40	3.0	3.0
100 × 65	114		50	15.0	3.5
125 × 100	140	50	65	8.0	

- 注 1. 差し口部 (D) は、継手受口との接合、
受口部は、パイプとの接合用です。
2. 受口部に継手を接合する場合は、接合に問題がないか
確認をしてください。

図名

VU HB 寸法図
(MHB)

東栄管機株式会社



単位:mm

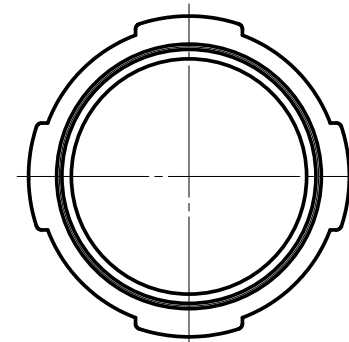
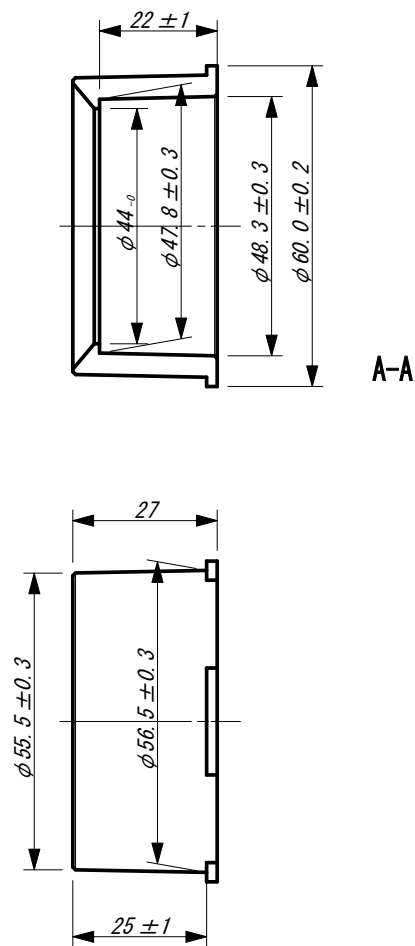
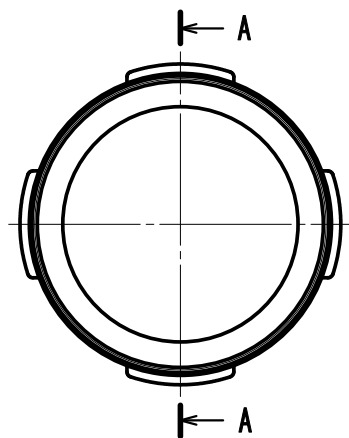
記号 呼径	D	I	I'	L	C	t
65 × 50	76.0	25	35	40	4.5	2.5
⑨ 75 × 40	89.0	22	40	45	17.0	3.0
75 × 50		25			11.0	
⑨ 100 × 40	114.0	22	50	55	29.0	3.5
100 × 50		25			23.4	
100 × 75		40			8.8	
125 × 75	140.0		65	72	21.0	4.5
150 × 75	165.0		80	87	32.5	5.5
150 × 100		50			20.5	4.5
◎ 150 × 125		65		80	7.0	

- 注 1. 差し口部 (D) は、継手受口との接合、受口部は、パイプとの接合用です。
2. 受口部は、パイプ以外の差し口付の継手 (90KL・45KLなど) の接合が可能です。
3. ⑨印・・・受口寸法は、VU特殊継手接合部寸法図の新受口寸法。
4. ◎印・・・アロン化成 (株) 品です。

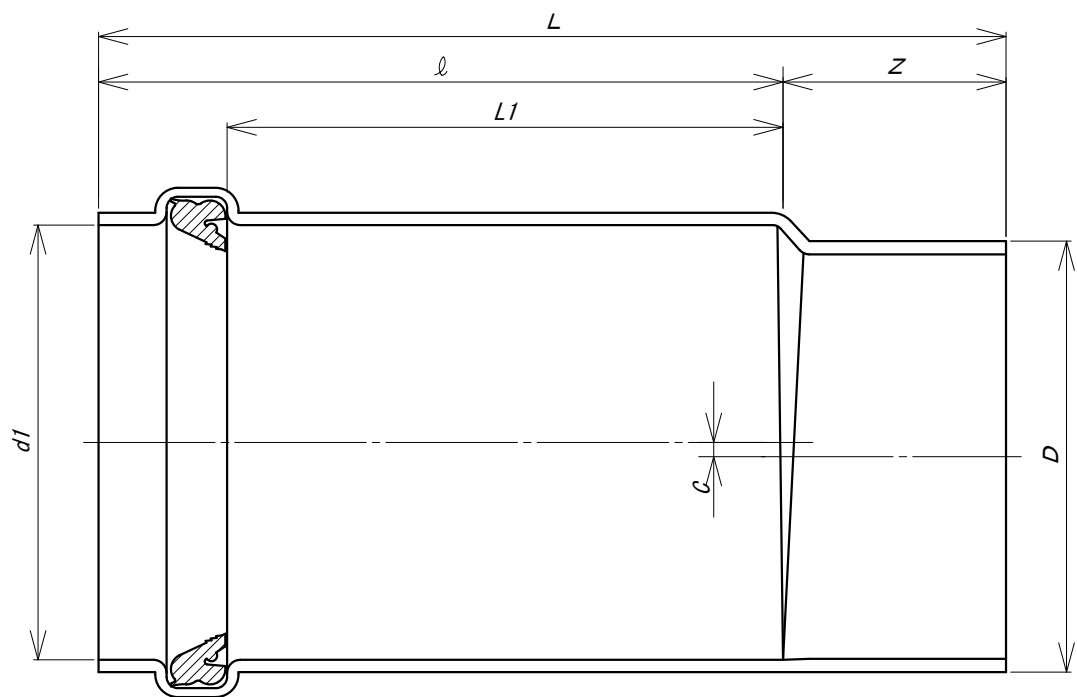
図名

VU HB-II 型 寸法図
(MHB)

東栄管機株式会社



品名	VU-BU 501 x 40S (VUブッシング)
名称	製品図
東栄管機株式会社岐阜工場	



(単位 : mm)

呼び径	D	d1	L	L 1	l	C	Z
7 5	89 ^{±0.3}	90 ₋₀	190 ^{±15}	117 ^{±5}	140 ^{±10}	3.75 ^{±0.3}	50 ^{±5}
1 0 0	114 ^{±0.4}	115 ₋₀	192 ^{±15}	110 ^{±5}	128 ^{±10}	3.75 ^{±0.3}	65 ^{±5}
※ 1 5 0	165 ^{±0.5}	166 ₋₀	350 ^{±15}	218 ^{±5}	260 ^{±10}	5.75 ^{±0.3}	90 ^{±5}

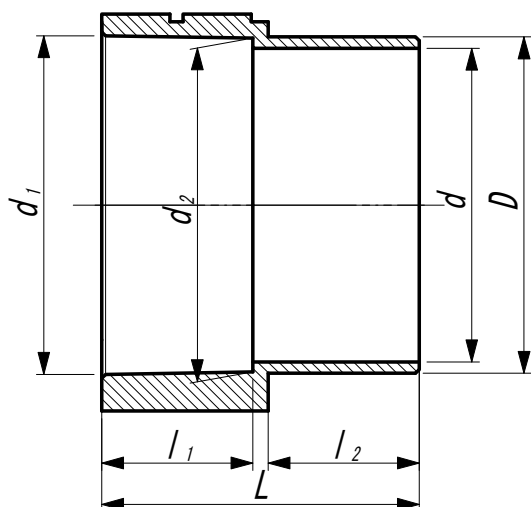
注 1. 本製品は自社規格品です。

2. ※印・・・二次加工品。

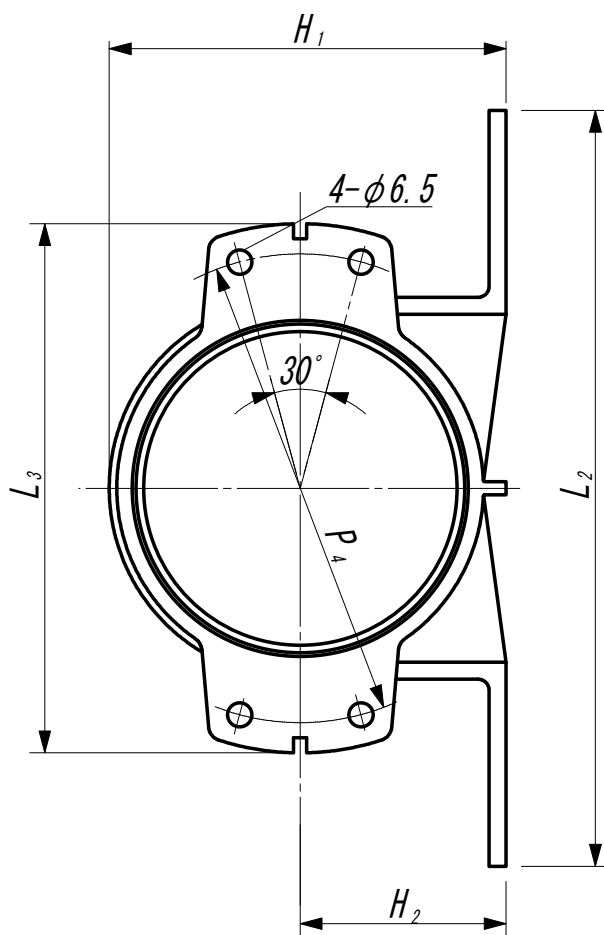
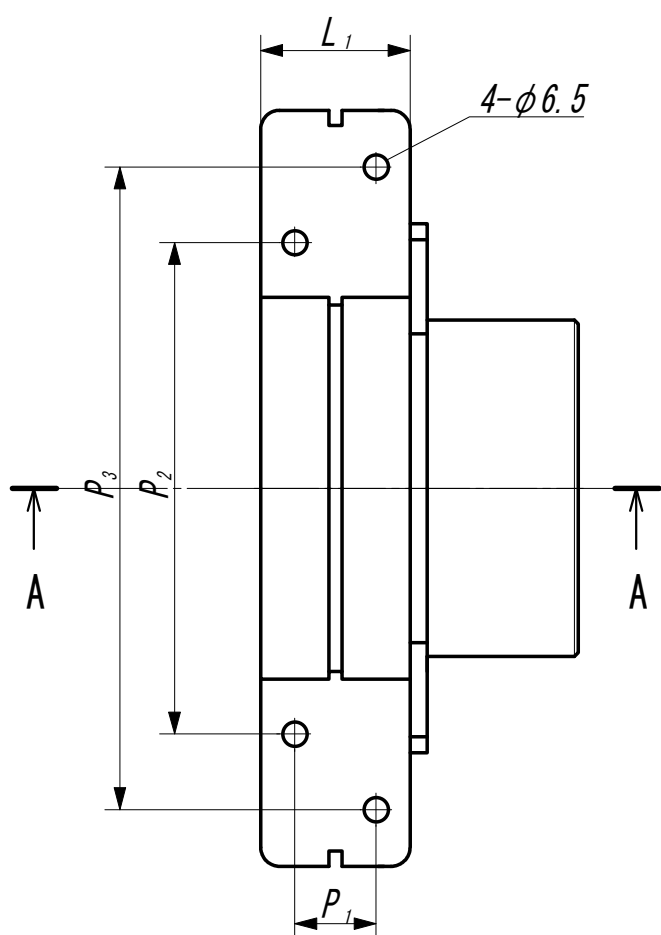
図名

偏心ヤリトリソケット 寸法図

東栄管機株式会社



A-A



単位:mm

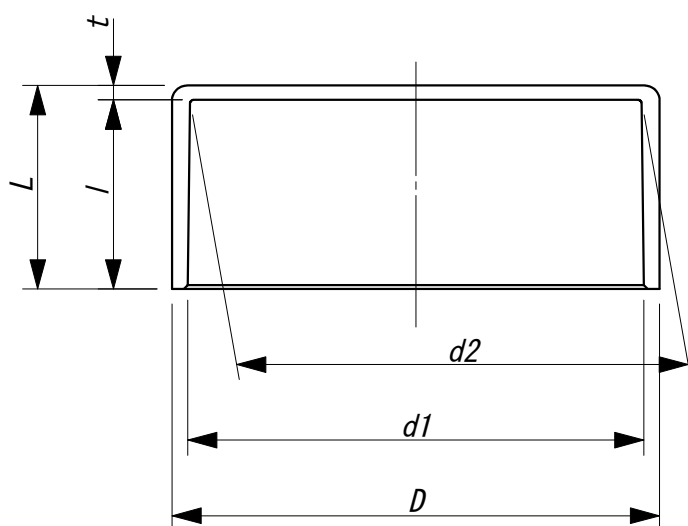
記号 呼径	d_1	d_2	d	D	l_1	l_2	L	L_1	L_2	L_3	H_1	H_2
50	60.5	59.5	56.0	60.0	25	25	53	24.0	130	105	73.5	38.5
75	89.6	88.3	83.0	89.0	40	40	84	39.5	200	140	105.0	54.5

記号 呼径	P_1	P_2	P_3	P_4
50	12.0	90	130	90
75	21.5	130	170	124

図名

排水用座付片受けソケット
(KS-Z)

東栄管機株式会社



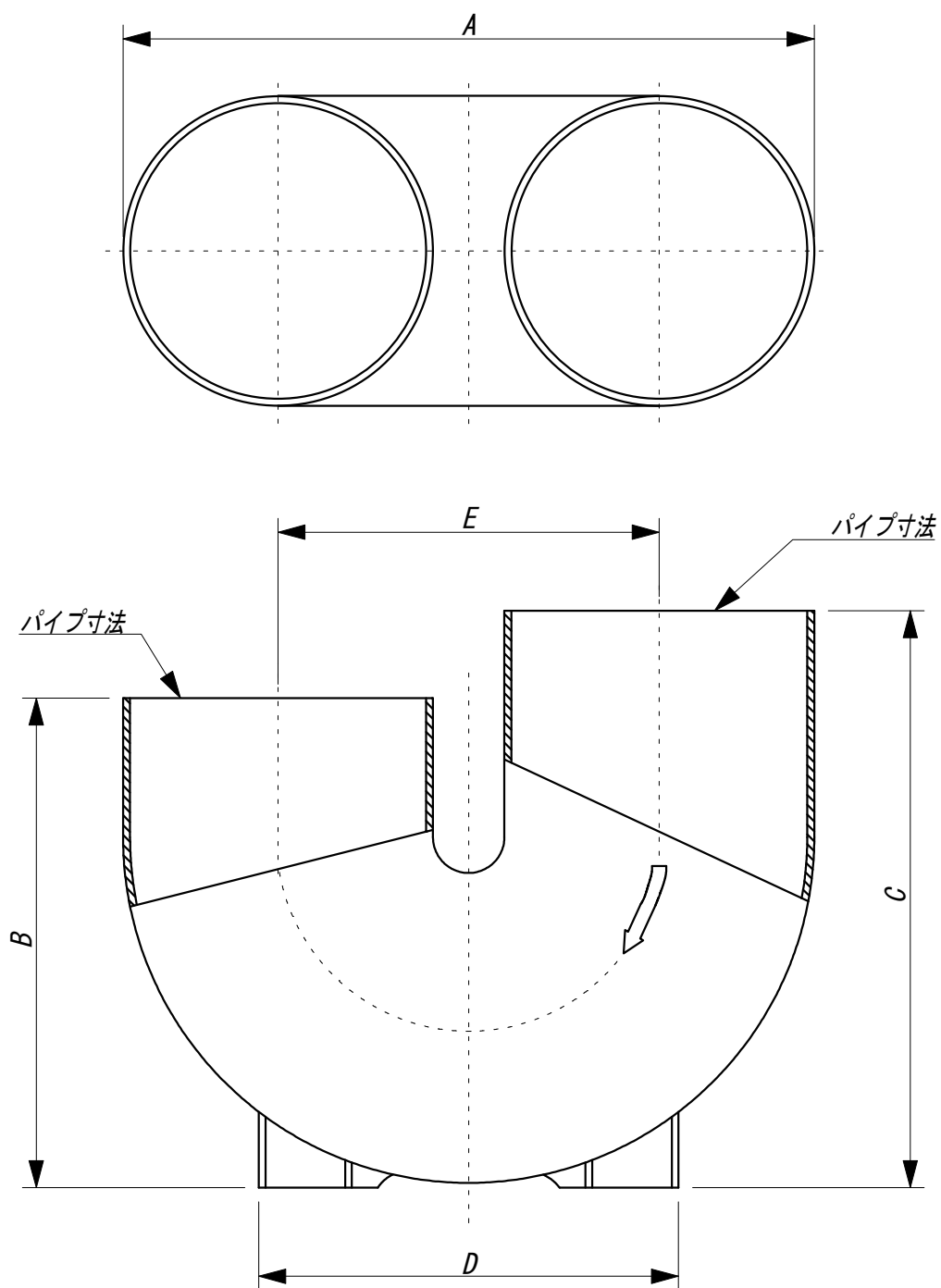
単位:mm

呼径 記号	d1	d2	D	l	L	t
40	48.30	47.80	52.0	22	24.0	1.8
50	60.35	59.75	64.5	25	27.0	1.9
65	76.40	75.70	81.5	35	37.5	2.4
75	89.45	88.65	94.5	40	42.5	2.5
100	114.55	113.55	122.0	50	53.0	3.4
125	140.70	139.40	148.5	65	69.0	3.7
150	165.85	164.25	175.5	80	84.0	4.3
200	217.30	214.70	228.0	110	115.0	5.0
250	268.55	265.45	280.0	125	138.0	6.0
300	319.75	316.25	333.0	140	154.0	7.2
350	373.00	368.50	392.0	168	184.3	9.3
400	423.00	417.75	444.0	200	217.5	10.5

図名

VU キャップ 寸法図

東栄管機株式会社



単位:mm

サイズ	A	B	C	D	E
75	197.6	140	165	120	108.6
100	252.0	180	210	135	138.0

図名

下水トラップ-本体 寸法図

東栄管機株式会社