

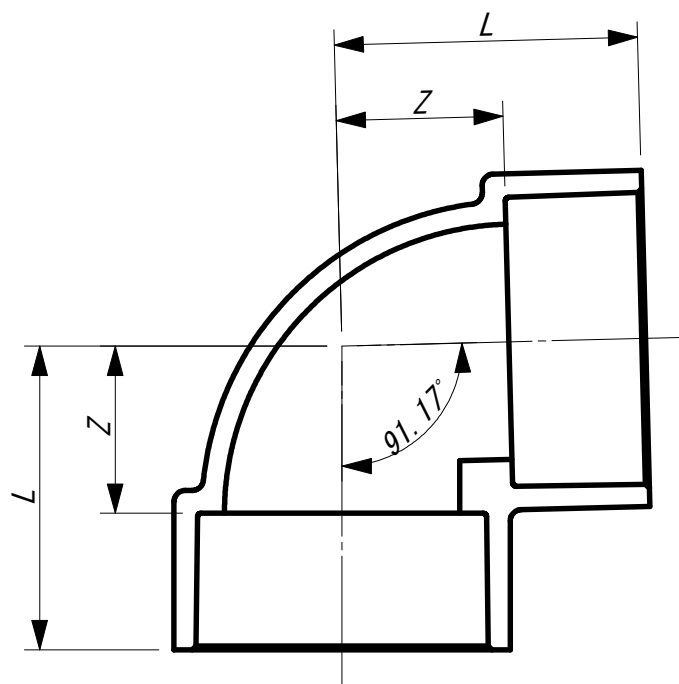
単位:mm

記号 呼径	d1		d2		l		d		t1	t2
	基準寸法	許容差	基準寸法	許容差	基準寸法	許容差	基準寸法	許容差	最小寸法	最小寸法
20	26.25	±0.20	25.85	±0.20	14	±1	20.0	±0.7	2.4	2.4
25	32.25		31.85		16		25.0		2.6	2.5
40	48.30	±0.30	47.80	±0.30	22		40.0	±0.9	2.7	
50	60.35		59.75		25		51.0		3.1	3.0
65	76.40		75.70		35		67.0			
75	89.45		88.65		40	±2	77.2		3.6	3.4
100	114.55	±0.35	113.55	±0.35	50		98.8	±1.0	4.5	4.3

図名

耐熱性排水用継手接合部寸法図
(HT-DV)

東栄管機株式会社



単位:mm

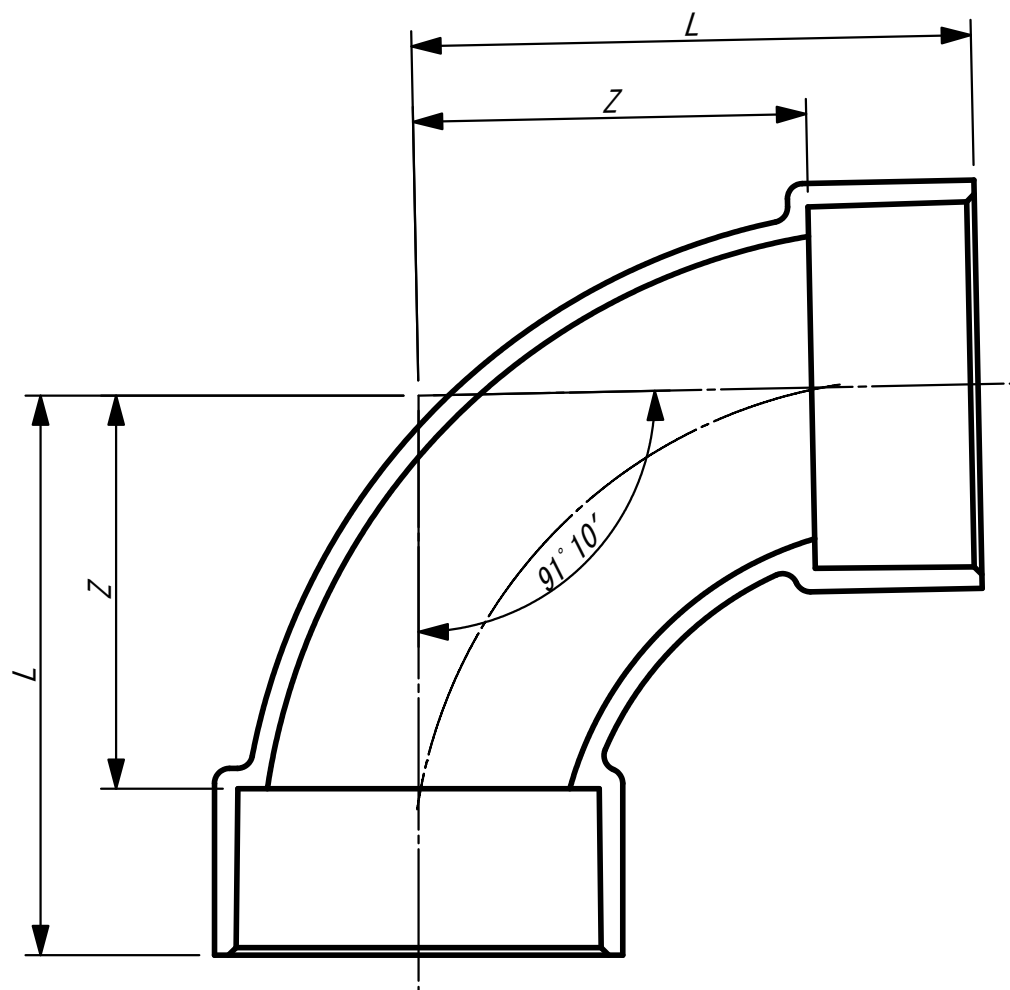
呼径 記号	Z	L
20	15	29
25	18	34
40	27	49
50	33	58
65	42	77
75	48	88
100	62	112

- 備考 1. Zの許容差は、呼び径20、25は±1mm、
呼び径40以上は±2mmとする。
2. 流れ角度91.17°の許容差は、±0.5°とする。
3. Lは、基準寸法を示す。

図名

HT-DV DL 寸法図

東栄管機株式会社



単位:mm

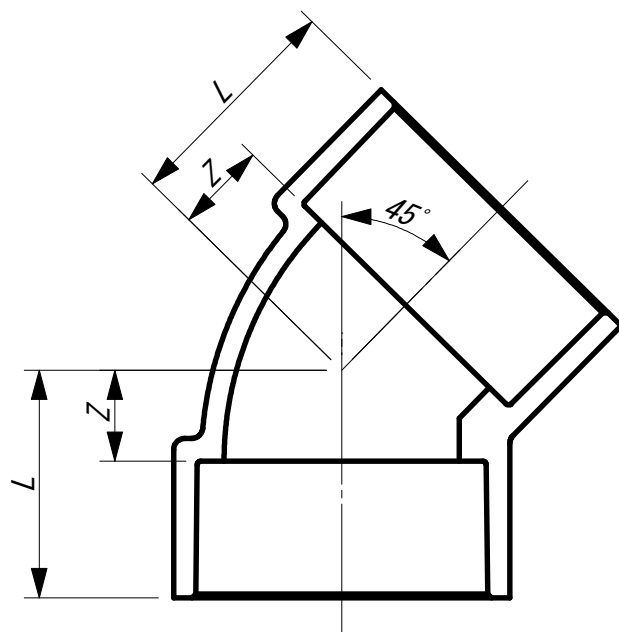
呼径 記号	Z	L
50	66	91
75	100	140
100	128	178

- 備考 1. Zの許容差は、 $\pm 2\text{mm}$ とする。
 2. 流れ角度 $91^{\circ} 10'$ の許容差は、 $\pm 30'$ とする。
 3. Lは、基準寸法を示す。

図名

HT-DV LL 寸法図

東栄管機株式会社



単位:mm

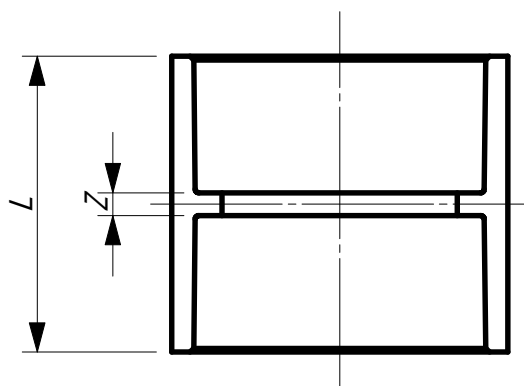
呼径 記号	Z	L
20	7	21
25	8	24
40	14	36
50	18	43
65	22	57
75	25	65
100	30	80

- 備考 1. Zの許容差は、呼び径20、25は±1mm、
呼び径40以上は±2mmとする。
2. Lは、基準寸法を示す。

図名

HT-DV 45L 寸法図

東栄管機株式会社



単位:mm

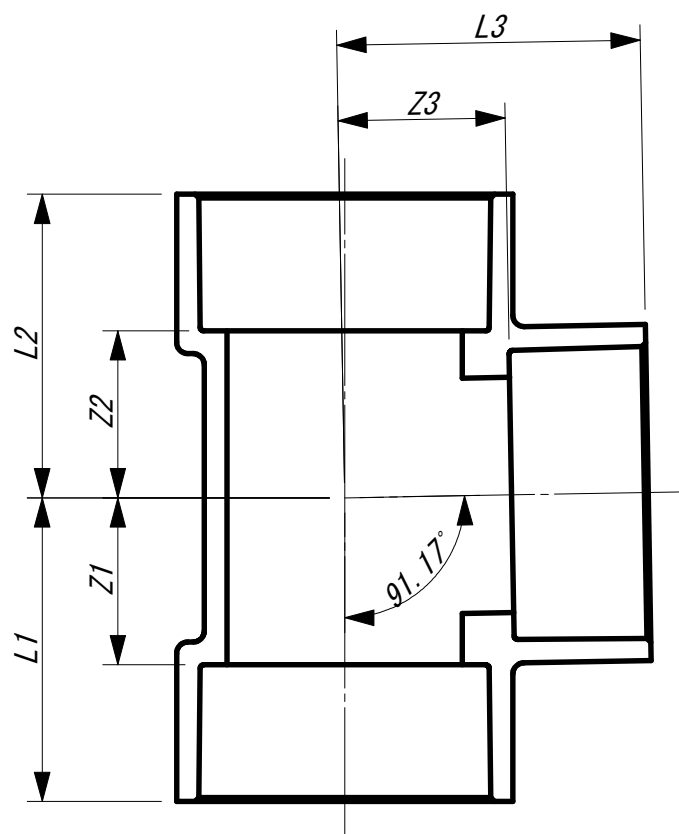
呼径 記号	Z	L
20	3	31
25		35
40		47
50		53
65		73
75	4	84
100		104

備考 1. Zの許容差は、呼び径20、25は±1mm、
呼び径40以上は±2mmとする。
2. Lは、基準寸法を示す。

図
名

HT-DV DS 寸法図

東栄管機株式会社



単位:mm

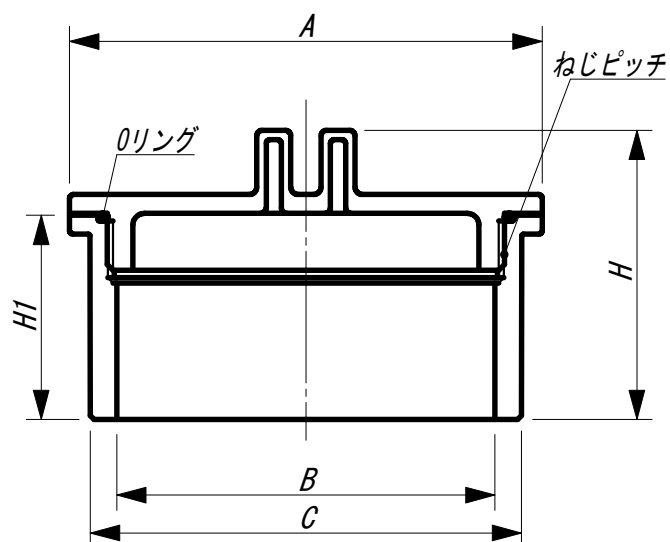
記号 呼径	Z1	Z2	Z3	L1	L2	L3
40	27	27	27	49	49	49
50	34	34	34	59	59	59
65	42	43	42	77	78	77
75	48	49	48	88	89	88
100	62	63	62	112	113	112
50X40	27	27	33	52	52	55
65X50	34	35	42	69	70	67
75X50			48	74	75	73
100X50			62	84	85	87
100X75	48	49		98	99	102

- 備考 1. Z1, Z2及びZ3の許容差は、±2mmとする。
 2. 流れ角度91.17° の許容差は、±0.5° とする。
 3. L1, L2及びL3は、基準寸法を示す。

図名

HT-DV DT 寸法図

東栄管機株式会社



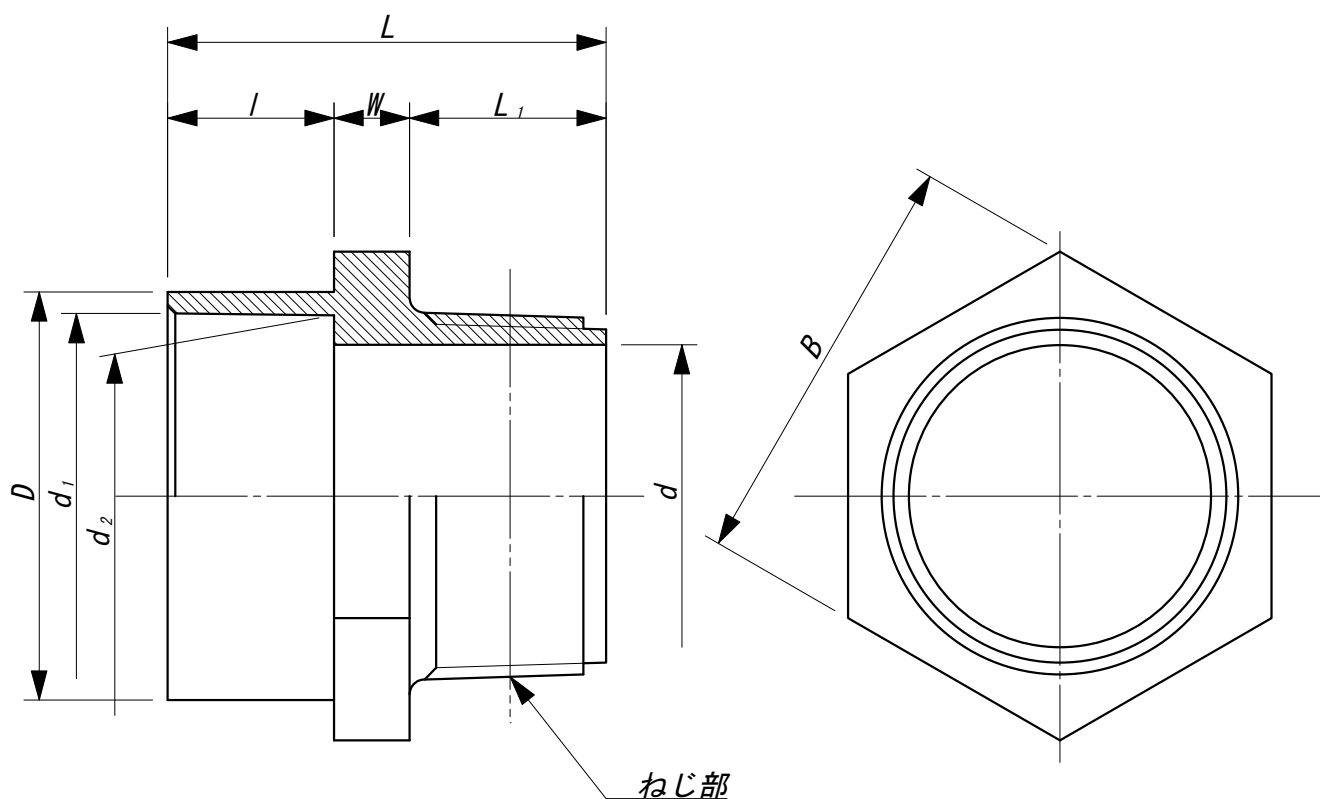
単位:mm

記号 呼径	A	B	C	H	H1	Oリング
40	58	40.4	48	39.0	24	G-40
50	69	52.2	60	44.0	27	G-50
65	88	66.6	76	56.5	38	G-65
75	100	78.5	89	65.5	44	G-75
100	125	100.0	114	75.0	54	G-100

備考 フタ・本体のねじは本製品の専用ねじです。

図名 HT-DV VCO(ツマミ式) 寸法図
掃除口

東栄管機株式会社



単位:mm

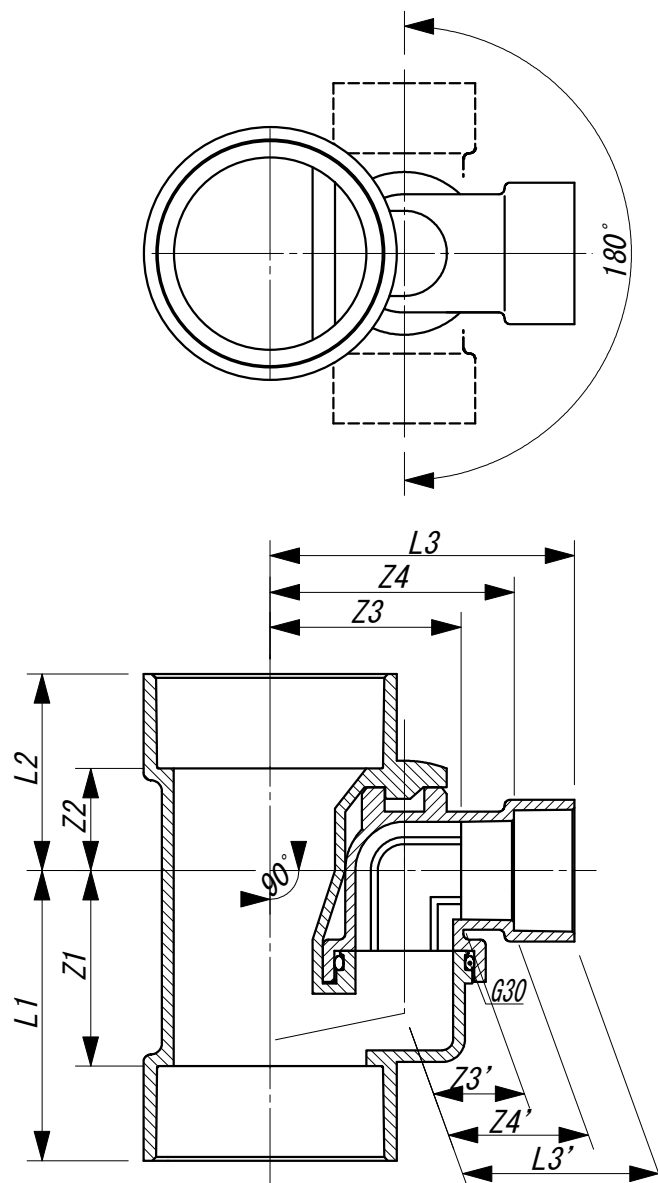
記号 呼径	d1		d2		d	ねじ部 ^{a)} 呼び	D	l	W	L1	L	B
	基準寸法	許容差	基準寸法	許容差								
40	48.30	±0.30	47.80	±0.30	40	R1 1/2	54	22	10	26	58	56
50	60.35		59.75		50	R2	67	25	12	31	68	69.5

注^{a)} ねじ部は、JIS B 0203のテーパおねじに準じる。

図名

HT-DV VS 寸法図

東栄管機株式会社



単位:mm

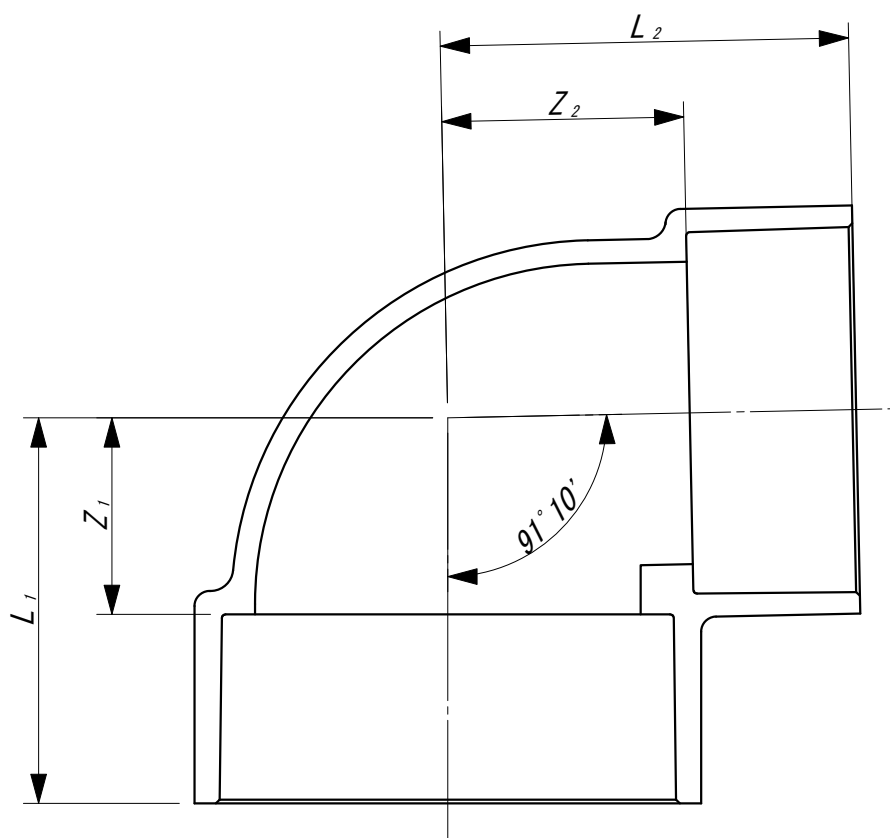
記号 呼径	Z1	Z2	Z3	Z4	Z3'	Z4'	L1	L2	L3	L3'
50X20/25	52	28	50	65	15	29	77	52	80	45

- 備考 1. Zの許容差は±2mmとする。
2. 流れ角度90°の許容差は±30'とする。

図名

HT-DV DT K-II
(HT-DV可動継手)

東栄管機株式会社



単位:mm

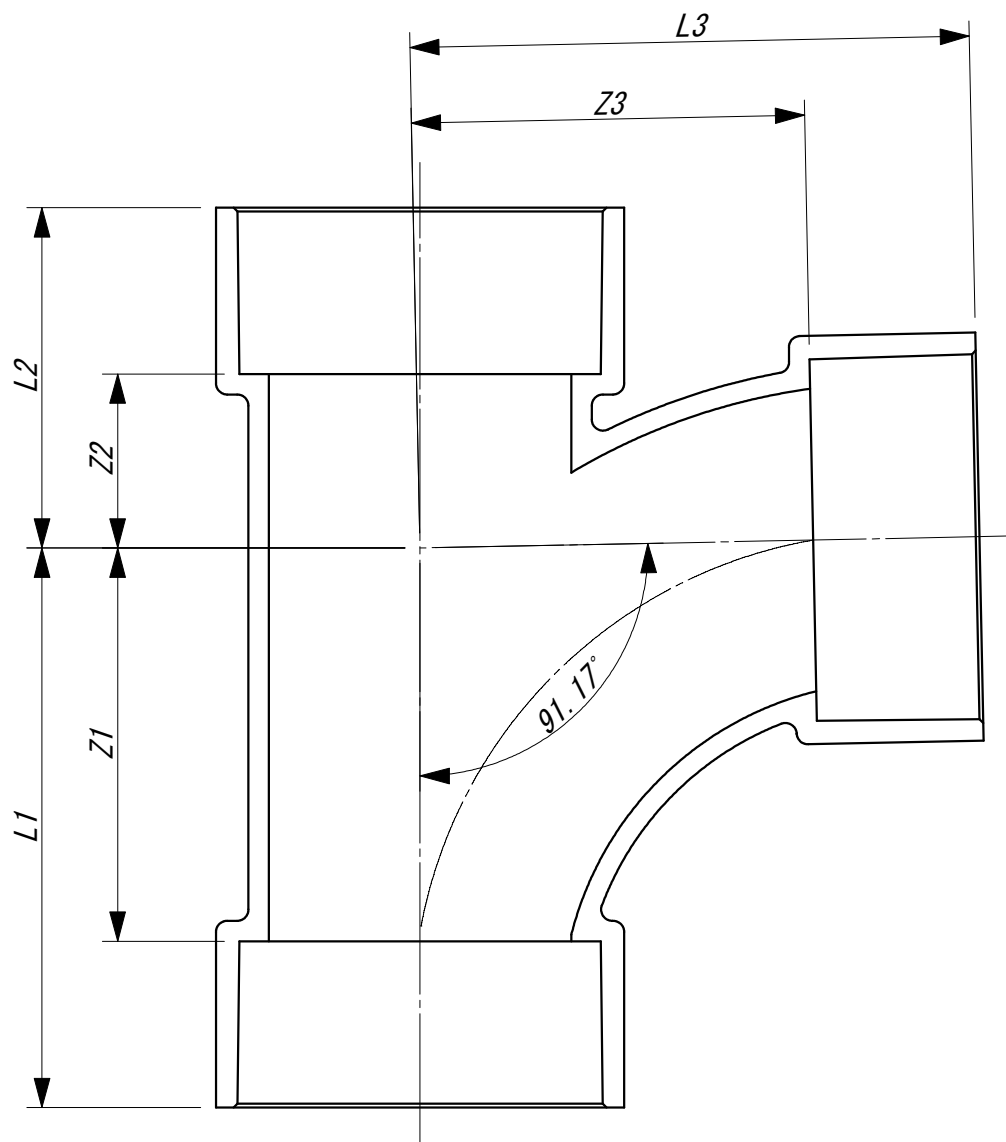
記号 呼び径	Z ₁	Z ₂	L ₁	L ₂
50 × 40	26	32	51	54

- 備考 1. Z₁及びZ₂の許容差は、±2mm。
 2. L₁及びL₂は、基準寸法。
 3. 流れ角度90° 10' の許容差は、±30' とする。

図名

HT-DV DL 寸法図

東栄管機株式会社



単位:mm

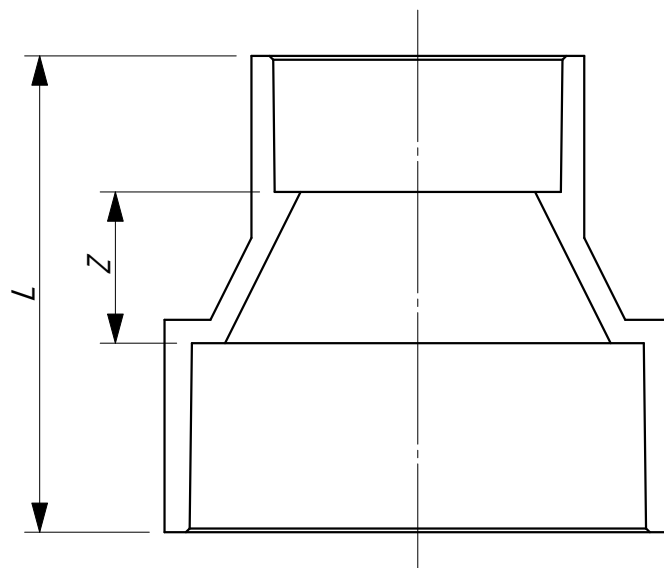
呼径	記号	Z1	Z2	Z3	L1	L2	L3
40		52	23	52	74	45	74
50		66	26	66	91	51	91
75		100	30	100	140	70	140
100		128	45	128	178	95	178
50×40		52	23	57	77	48	79
65×50		66	27	74	101	62	99
75×50			29	79	106	69	104
100×50			32	90	116	82	115
100×75		100	33	110	150	83	150

- 備考 1. Z1, Z2及びZ3の許容差は、±2mmとする。
 2. 流れ角度91.17°の許容差は、±0.5°とする。
 3. L1, L2及びL3は、基準寸法を示す。

図名

HT-DV LT 寸法図

東栄管機株式会社



単位:mm

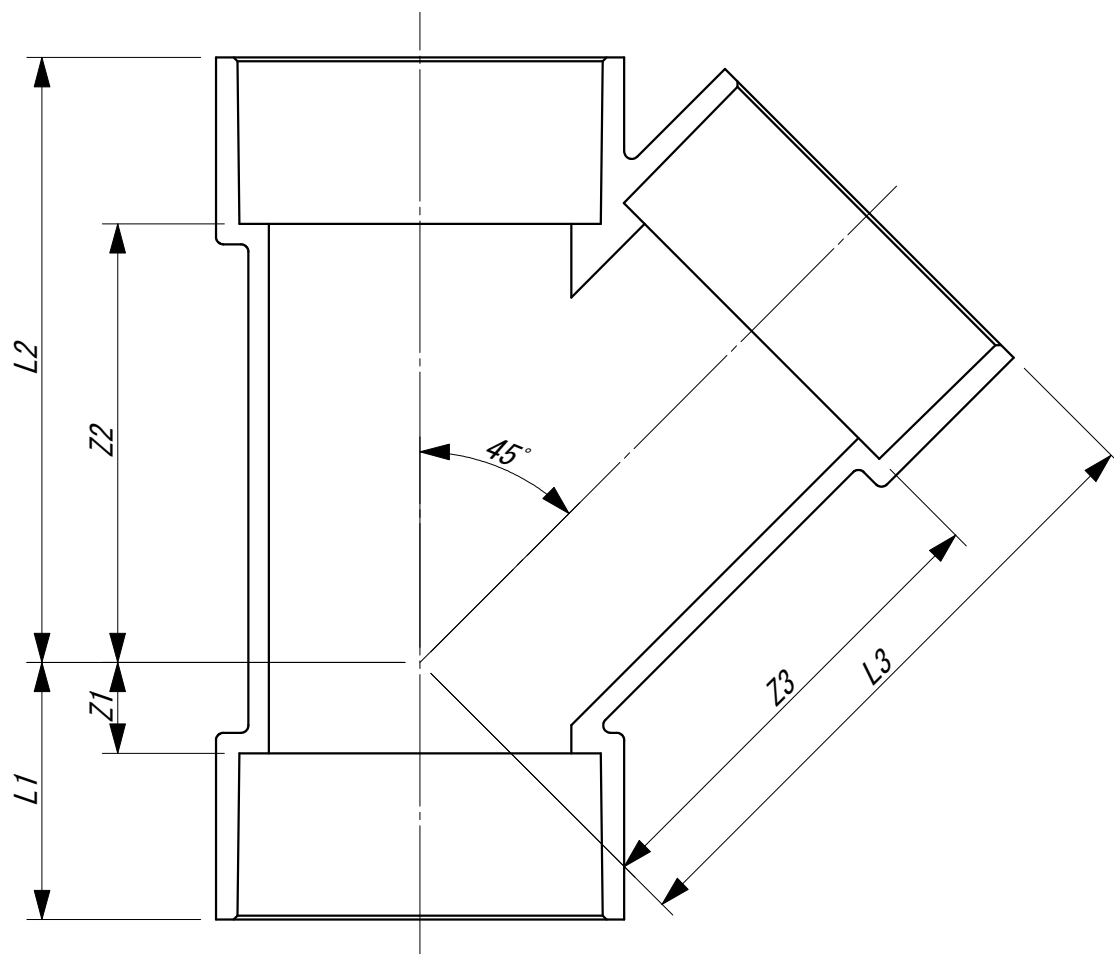
呼径	記号	Z	L
40 ×	25	10	48
50 ×	40	20	67
75 ×	50	25	90
100 ×	50	30	105
100 ×	75		120

備考 1. Zの許容差は、±2mmとする。
2. Lは、基準寸法を示す。

図名

HT-DV IN 寸法図

東栄管機株式会社



単位:mm

呼径	記号	Z1	Z2	Z3	L1	L2	L3
	40	12	58	62	34	80	84
	50	20	72	78	45	97	103
	75	26	106	115	66	146	155
	100	32	134	144	82	184	194
	50×40	8	62	70	33	87	92
	65×50		80	88	43	115	113
	75×50	3	86	98		126	123
	100×50	-8	98	118	42	148	143
	100×75	19	118	132	69	168	172

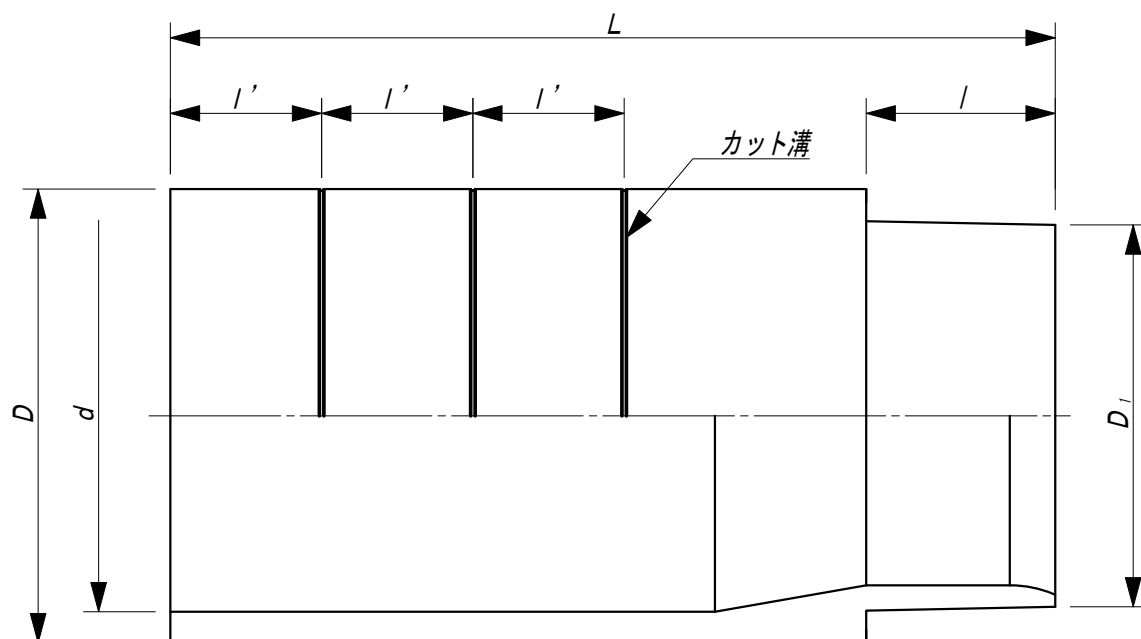
備考 1. Z1, Z2及びZ3の許容差は、±2mmとする。

2. L1, L2及びL3は、基準寸法を示す。

図名

HT-DV Y 寸法図

東栄管機株式会社



単位:mm

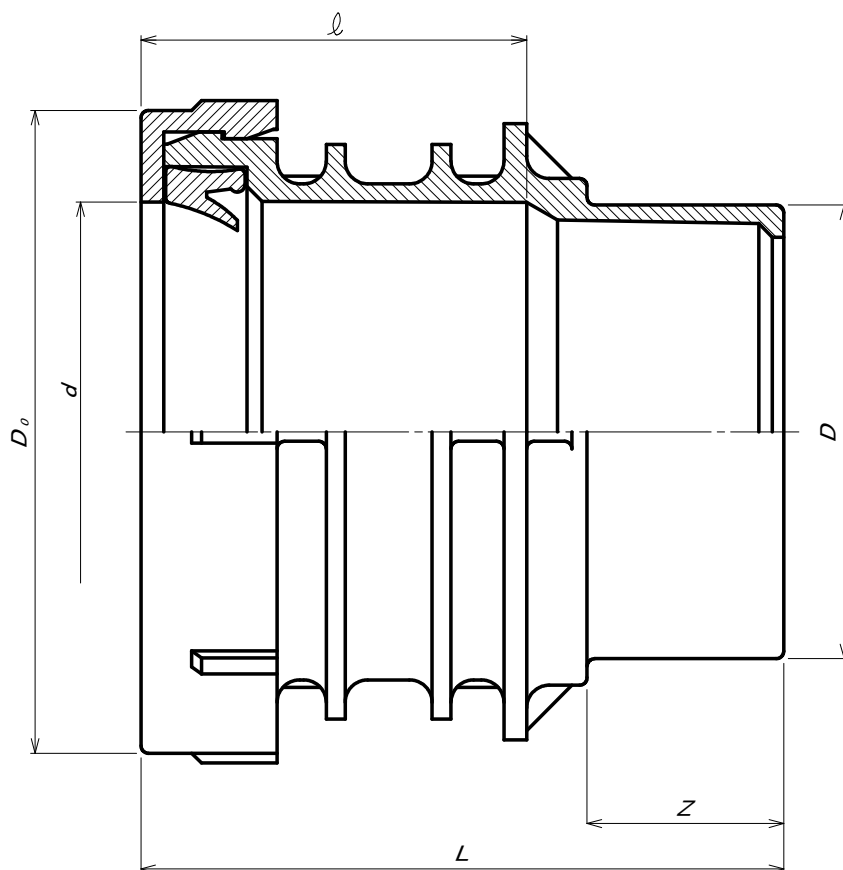
記号 呼び径	D ₁	D	d	l	l'	L
40	39.7	48.0	40.4	22	20	100
50	50.7	60.0	51.4	25		117

備考 1. 呼び径40のカット溝は2本です。

図名

HT-DV MBS 寸法図

東栄管機株式会社



(単位 : mm)

	呼び径	D	d	D ₀	l	Z	L
※	40	48 ^{±0.2}	48.9	69.0	48.0	23	80.5 ^{±2}
※	50	60 ^{±0.2}	60.8	85.0	51.0	26	85.5 ^{±2}

注 1. 許容差の無い数値は、参考値とする

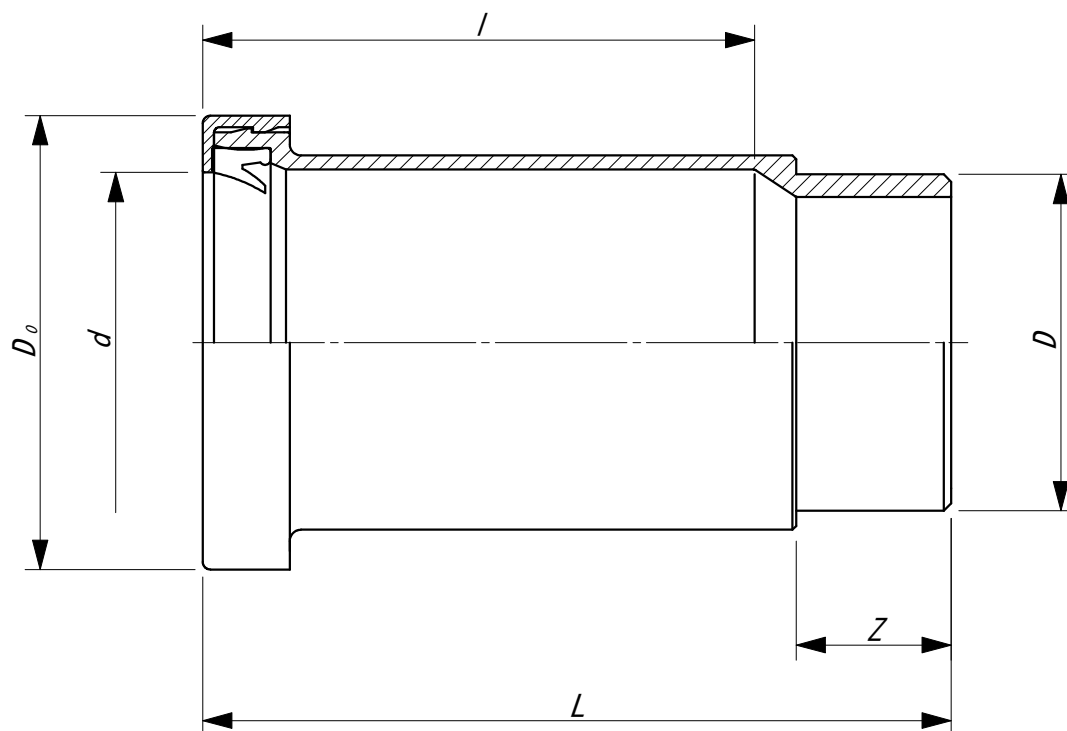
2. Lは蓋表面の彫刻凸を含む全長とする

3. ※印・・・自社規格品

図名

HT-差込ソケット 寸法図

東栄管機株式会社



(単位 : mm)

呼び径	D	d	D ₀	l	Z	L
※ 75	89.0 ^{±0.3}	90.0	120.0	146.0	41	198 ^{±2}
※ 100	114.0 ^{±0.4}	115.0	150.0	177.0	51	239 ^{±2}

注1. 許容差の無い数値は、参考値とする

2. ※印・・・自社規格品

図名

HT-DV ヤリトリソケット 寸法図

東栄管機株式会社