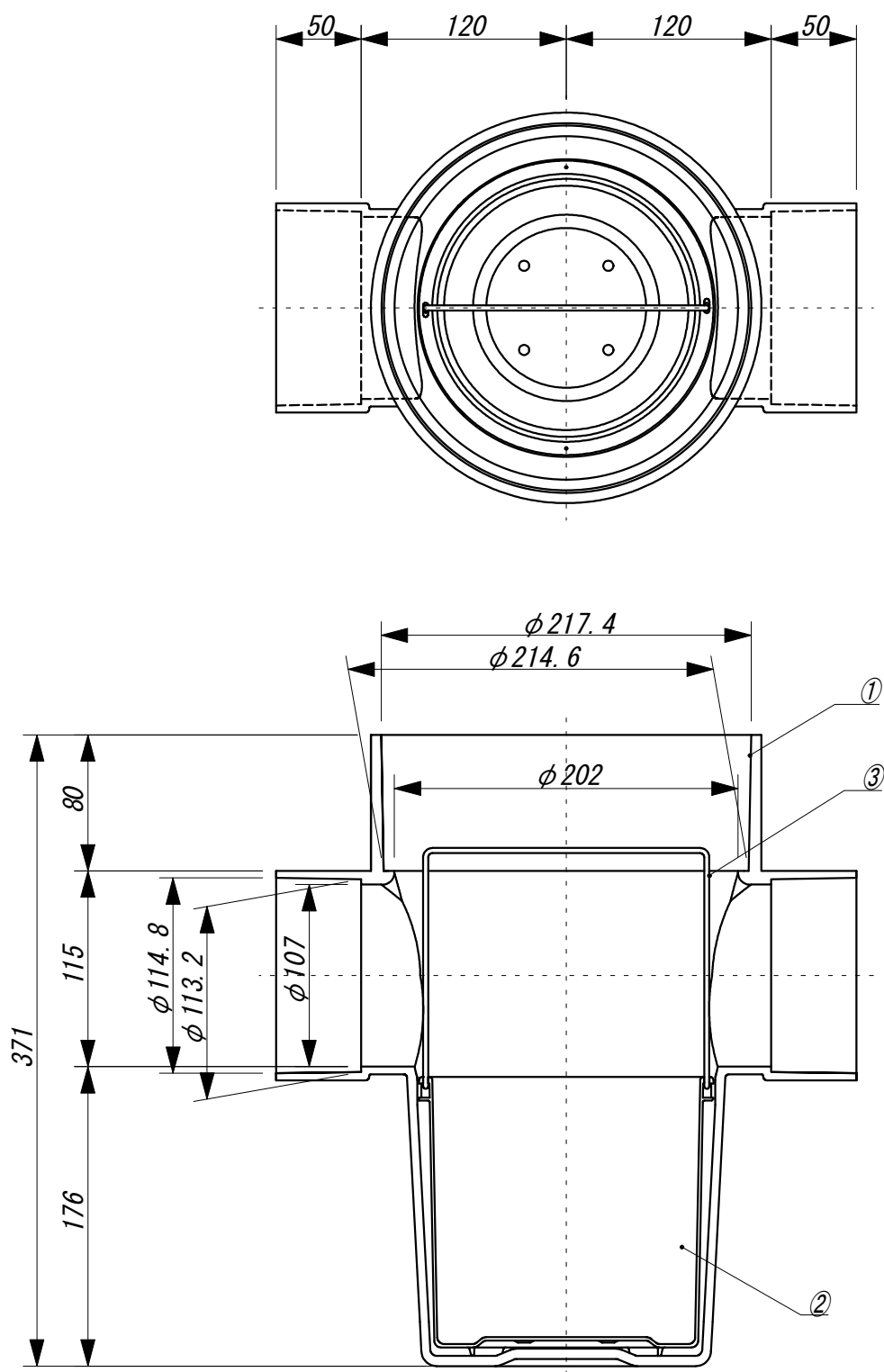


No.	部品名称	材質
①	本体	PVC
②	バスケット	PP
③	取手	SUS

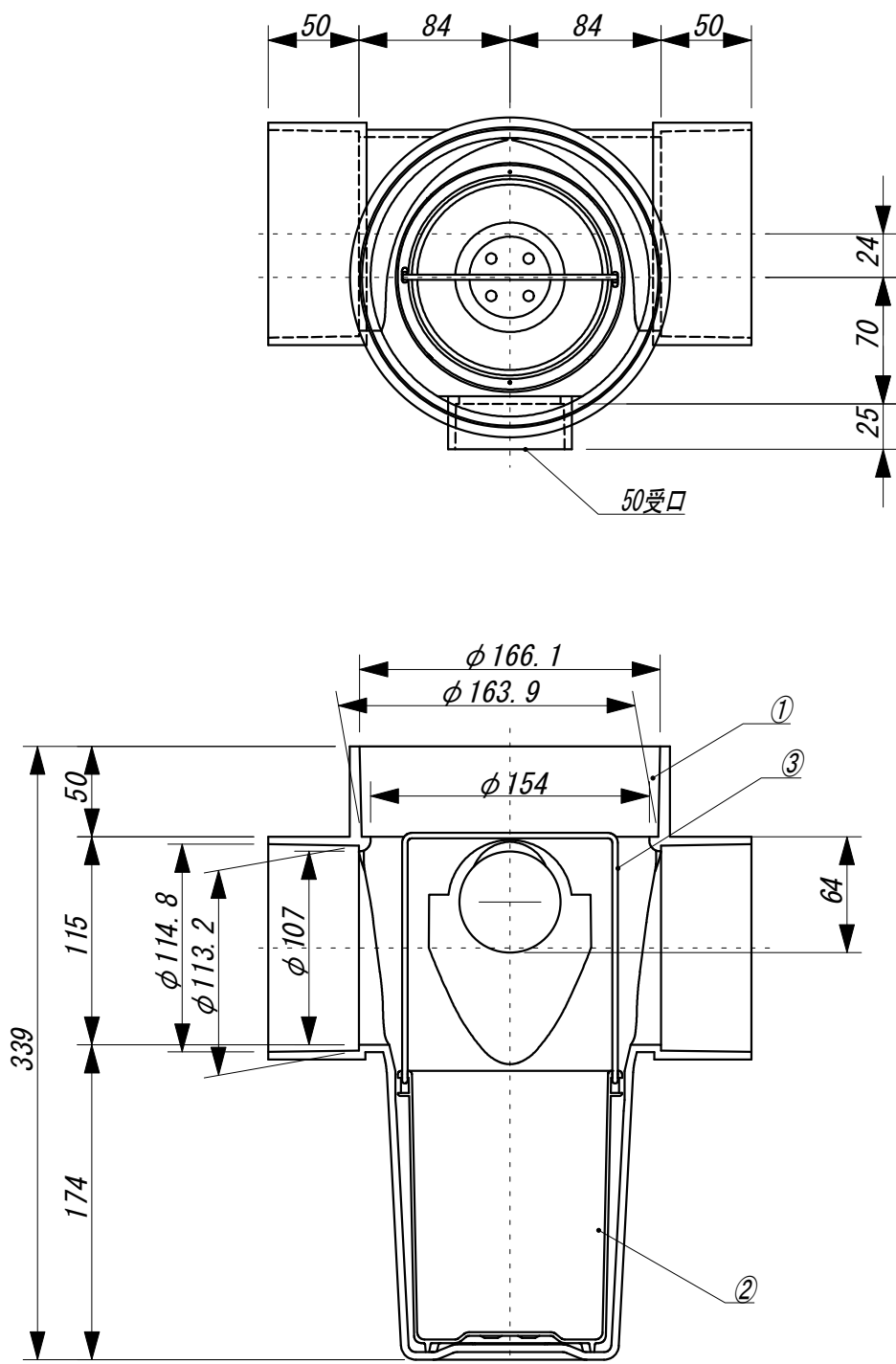
図名	硬質ポリ塩化ビニル製 雨水ます ST 100-150 寸法図
東栄管機株式会社	



No.	部品名称	材質
①	本体	PVC
②	バスケット	PP
③	取手	SUS

プラスチック・マスマンホール協会 規格品

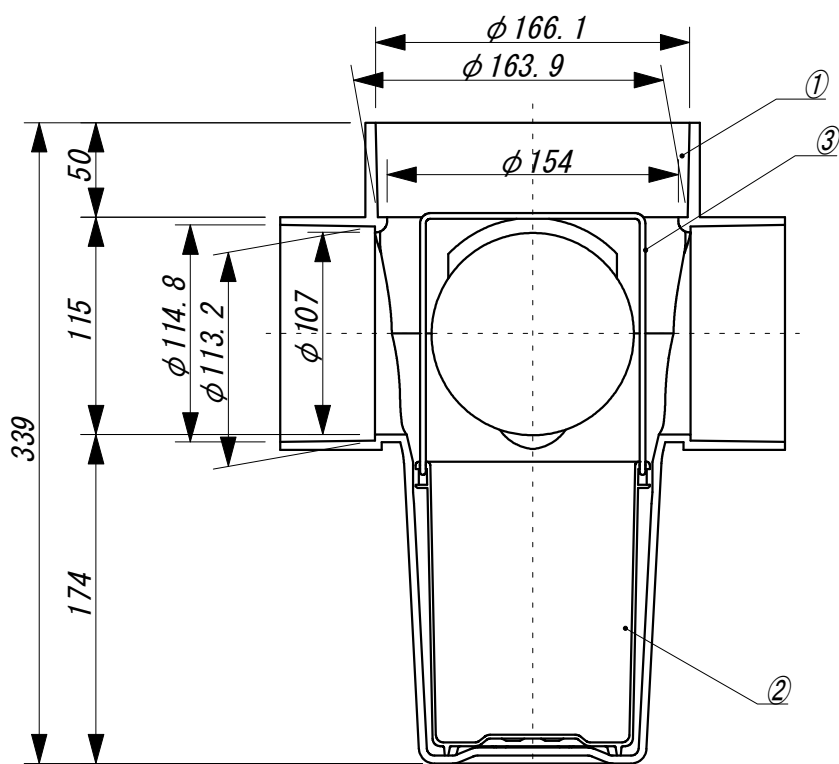
図名	硬質ポリ塩化ビニル製 雨水ます ST 100-200 寸法図
東栄管機株式会社	



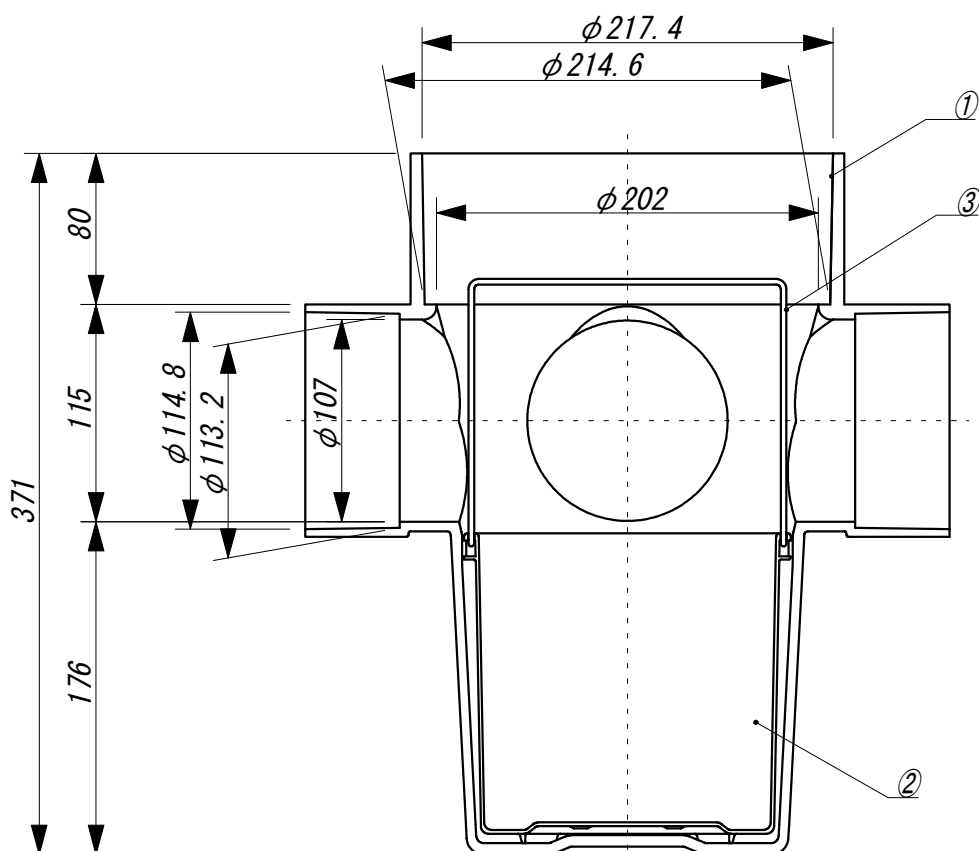
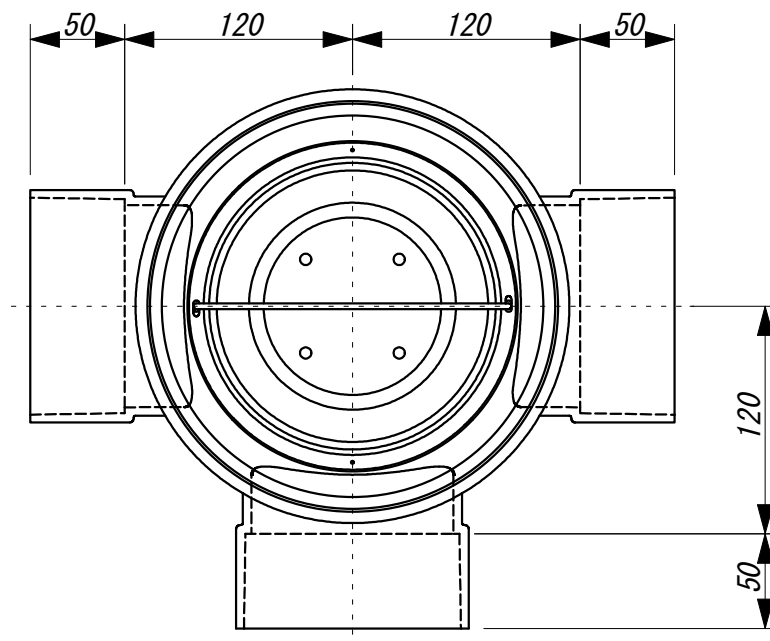
No.	部品名称	材質
①	本体	PVC
②	バスケット	PP
③	取手	SUS

図名	硬質ポリ塩化ビニル製 雨水ます 90Y 100X50-150 寸法図
----	---------------------------------------

東栄管機株式会社



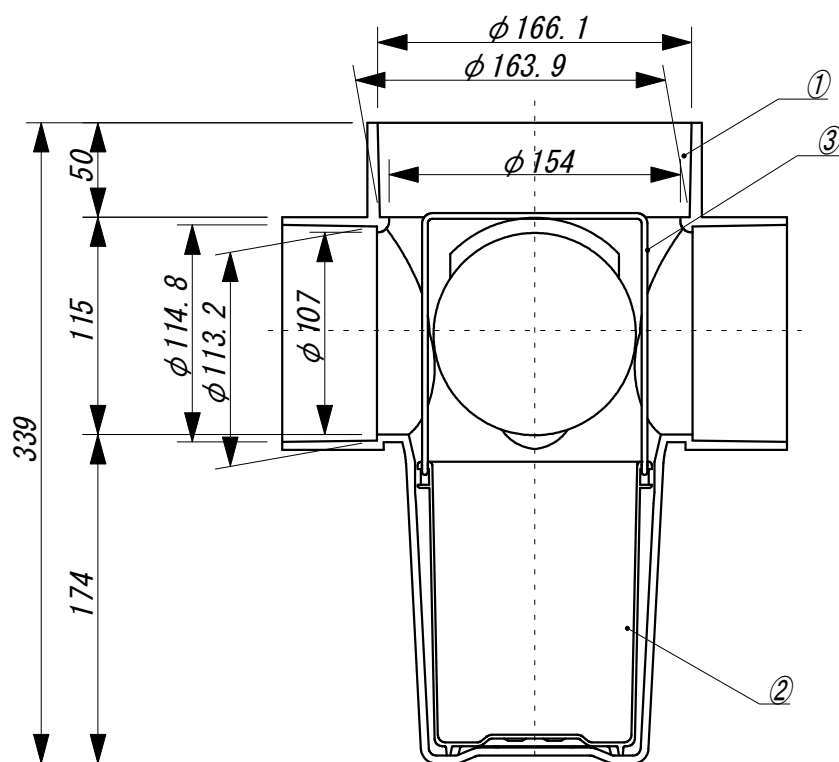
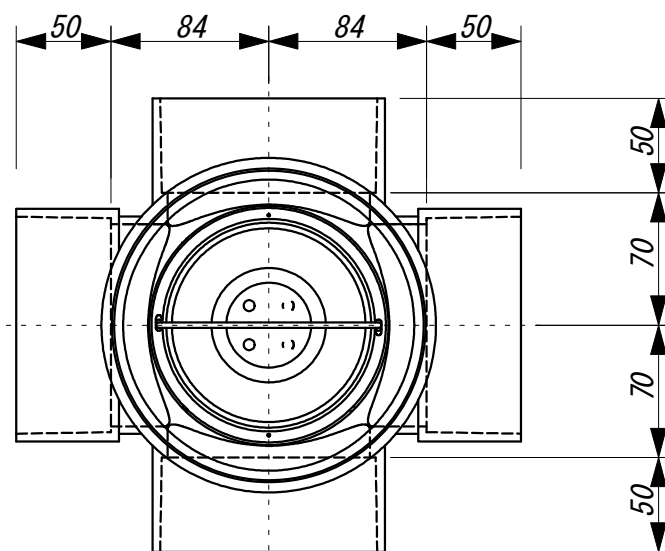
図名	硬質ポリ塩化ビニル製 雨水ます 90Y 100-150 寸法図
東栄管機株式会社	



No.	部品名称	材質
①	本体	PVC
②	バスケット	PP
③	取手	SUS

プラスチック・マスマンホール協会 規格品

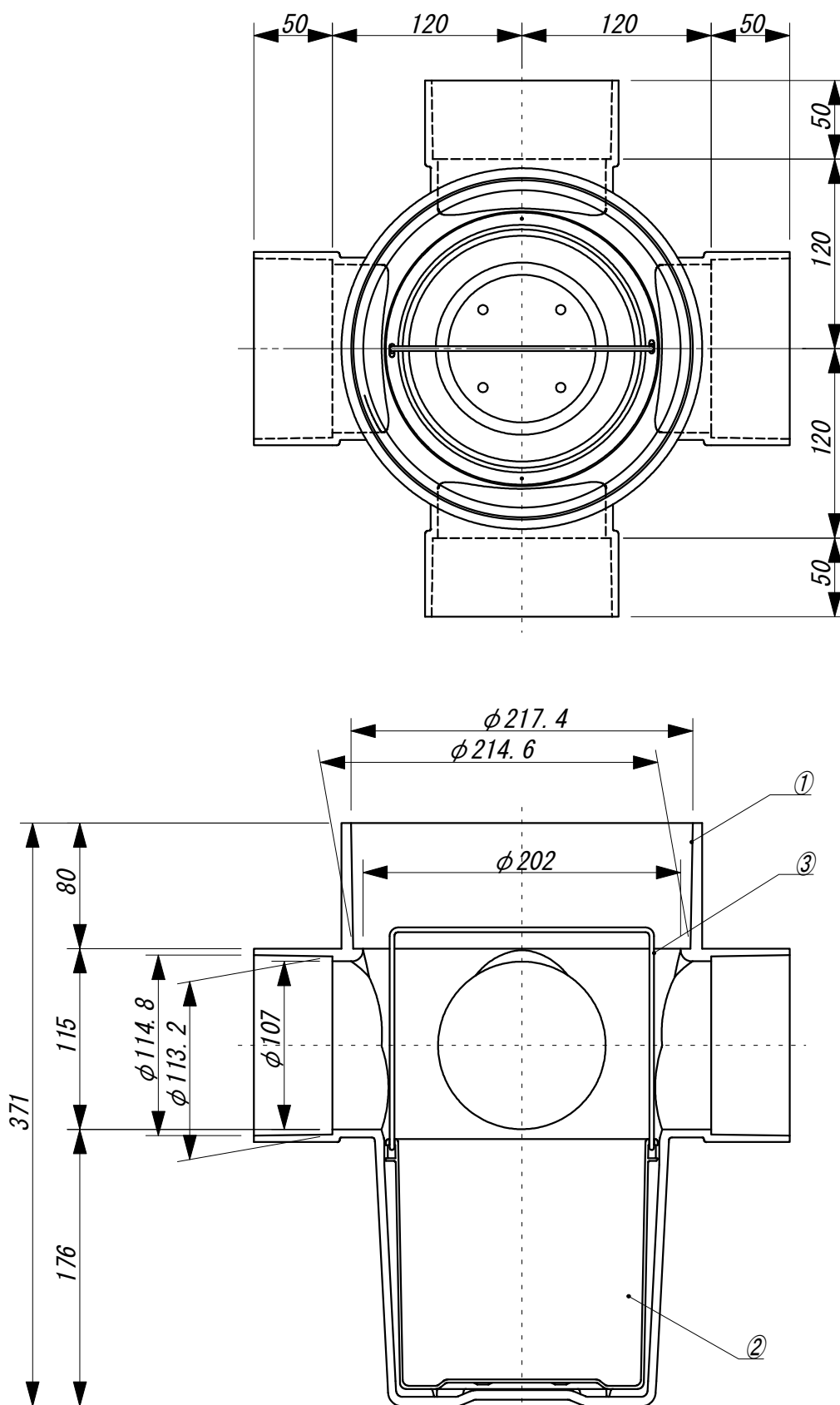
図名	硬質ポリ塩化ビニル製 雨水ます 90Y 100-200 寸法図
東栄管機株式会社	



No.	部品名称	材質
①	本体	PVC
②	バスケット	PP
③	取手	SUS

図名 硬質ポリ塩化ビニル製
雨水ます 90WY 100-150 寸法図

東栄管機株式会社

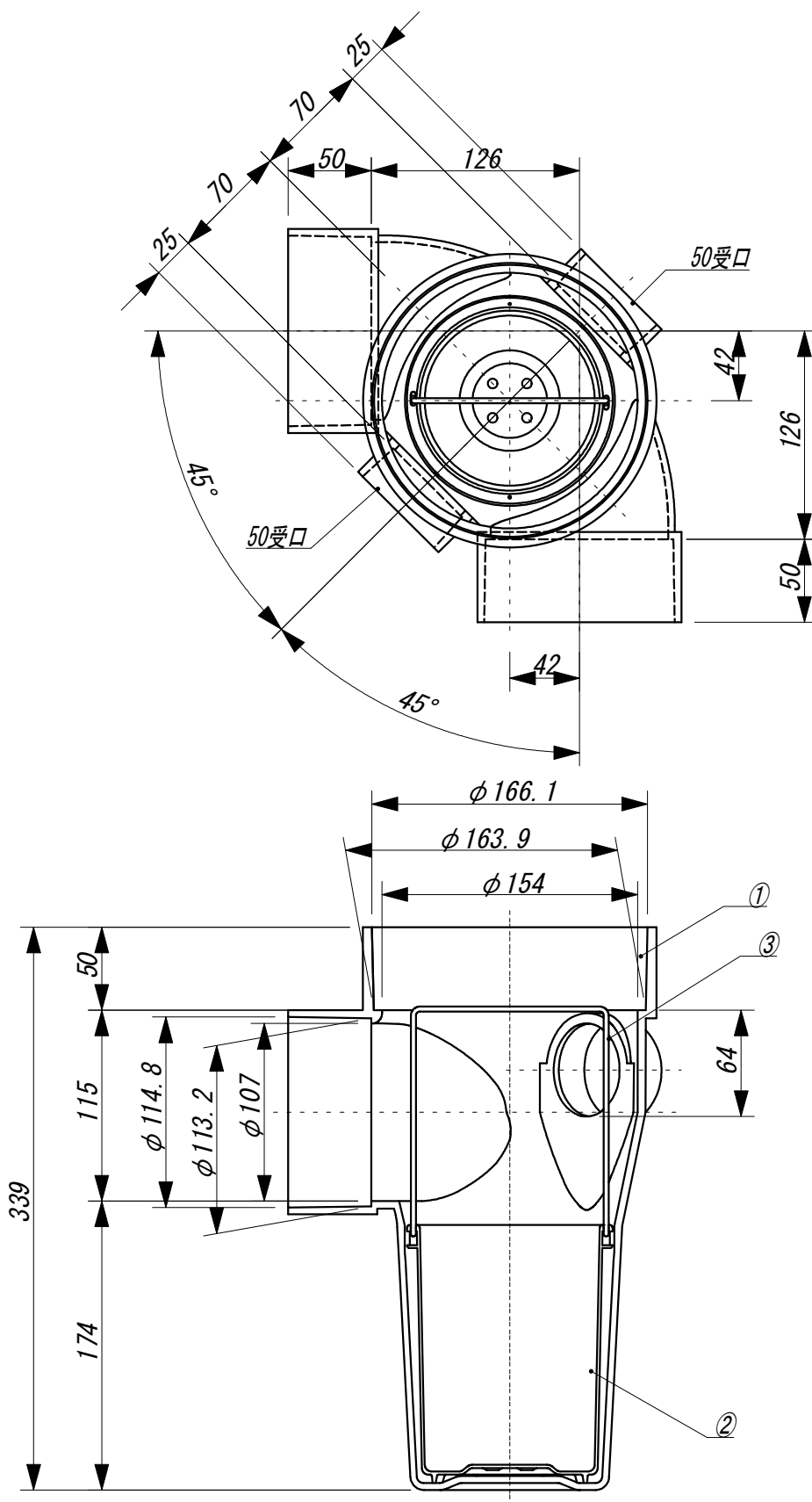


No.	部品名称	材質
①	本体	PVC
②	バスケット	PP
③	取手	SUS

プラスチック・マスマンホール協会 規格品

図名	硬質ポリ塩化ビニル製 雨水ます 90WY 100-200 寸法図
----	-------------------------------------

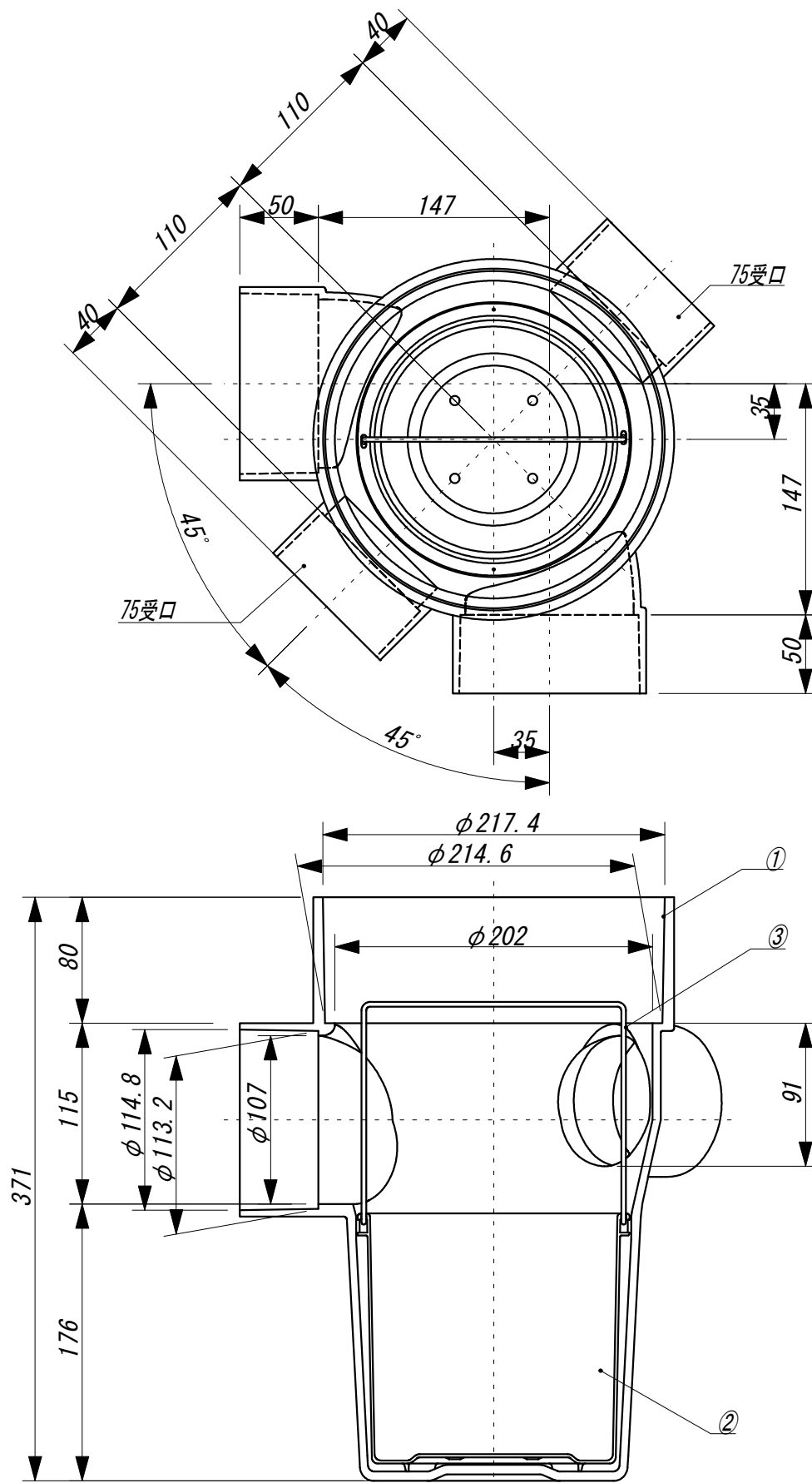
東栄管機株式会社



No.	部品名称	材質
①	本体	PVC
②	バスケット	PP
③	取手	SUS

※流入枝管側塩ビ製キャップ1個付（接着式）

図名	硬質ポリ塩化ビニル製 雨水ます 90LX 100X50-150 寸法図
東栄管機株式会社	

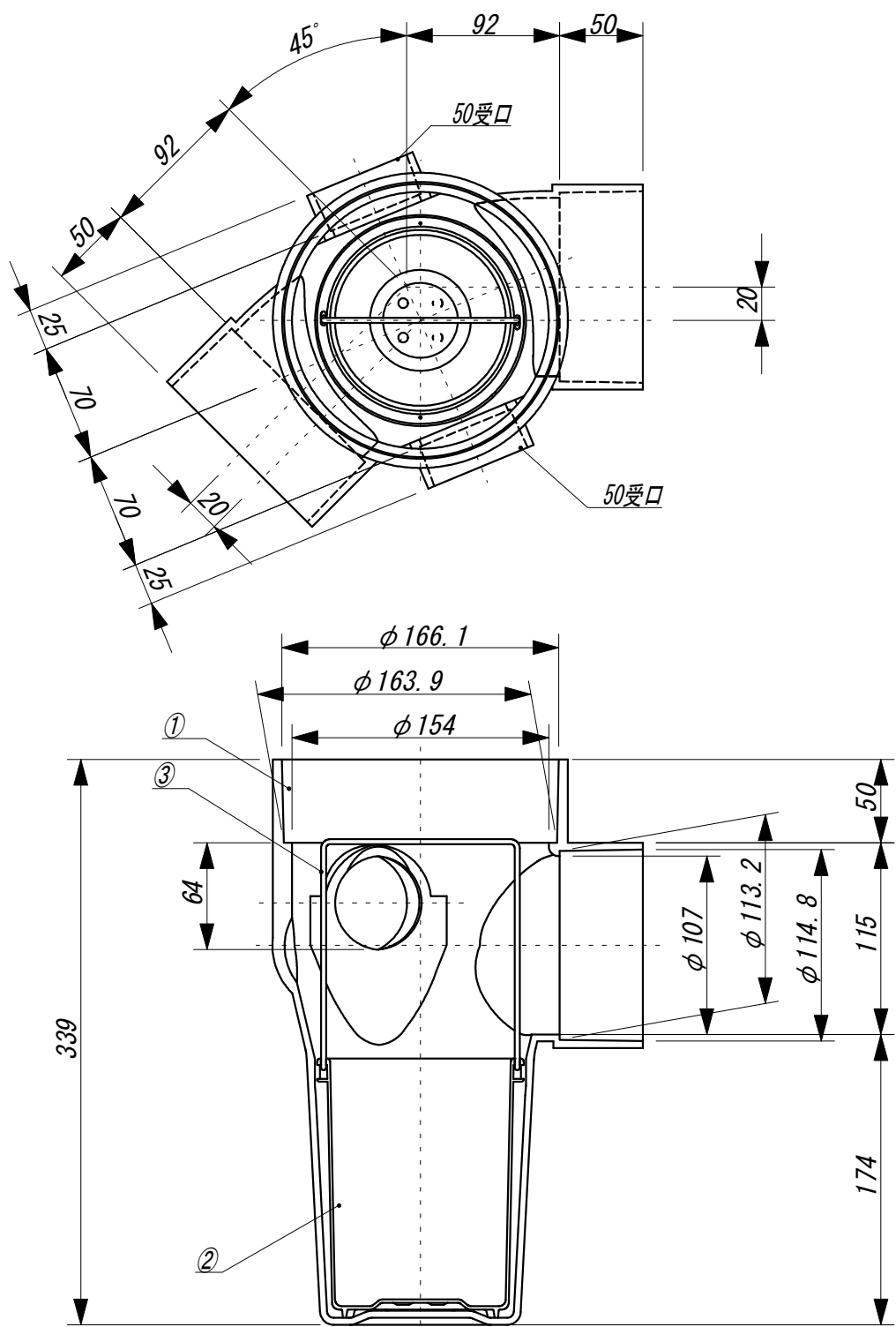


No.	部品名称	材質
①	本体	PVC
②	バスケット	PP
③	取手	SUS

※75受口用キャップ1個付き (PVC)

プラスチック・マスマンホール協会 規格品

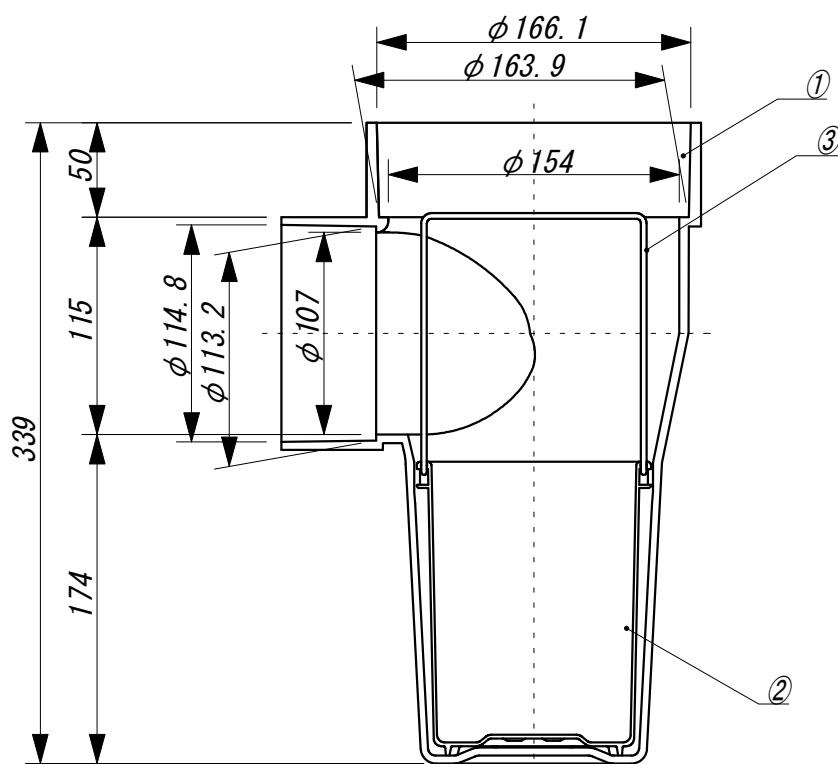
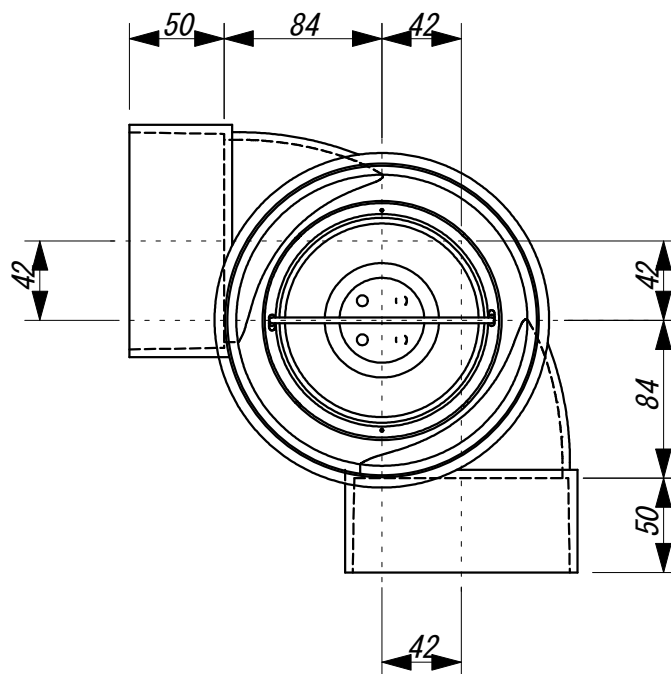
図名	硬質ポリ塩化ビニル製 雨水ます 90LX 100X75-200 寸法図
東栄管機株式会社	



No.	部品名称	材質
①	本体	PVC
②	バスケット	PP
③	取手	SUS

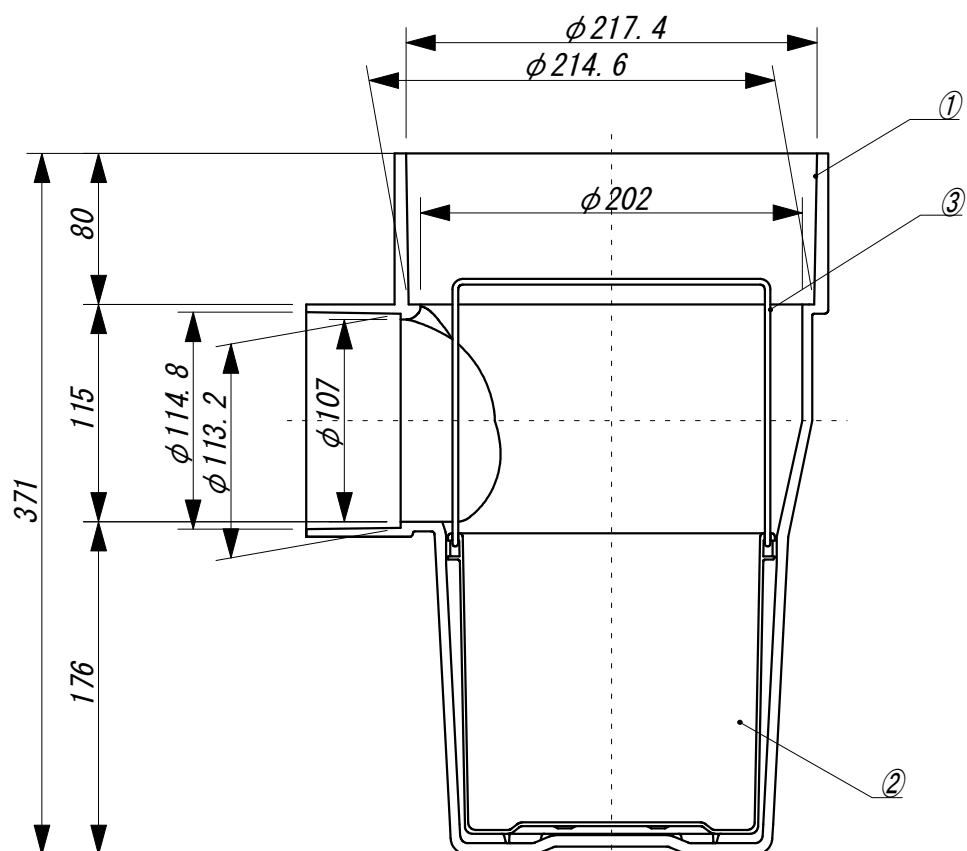
※流入枝管側塩ビ製キャップ1個付（接着式）

図名	硬質ポリ塩化ビニル製 雨水ます 45LX 100X50-150 寸法図
東栄管機株式会社	

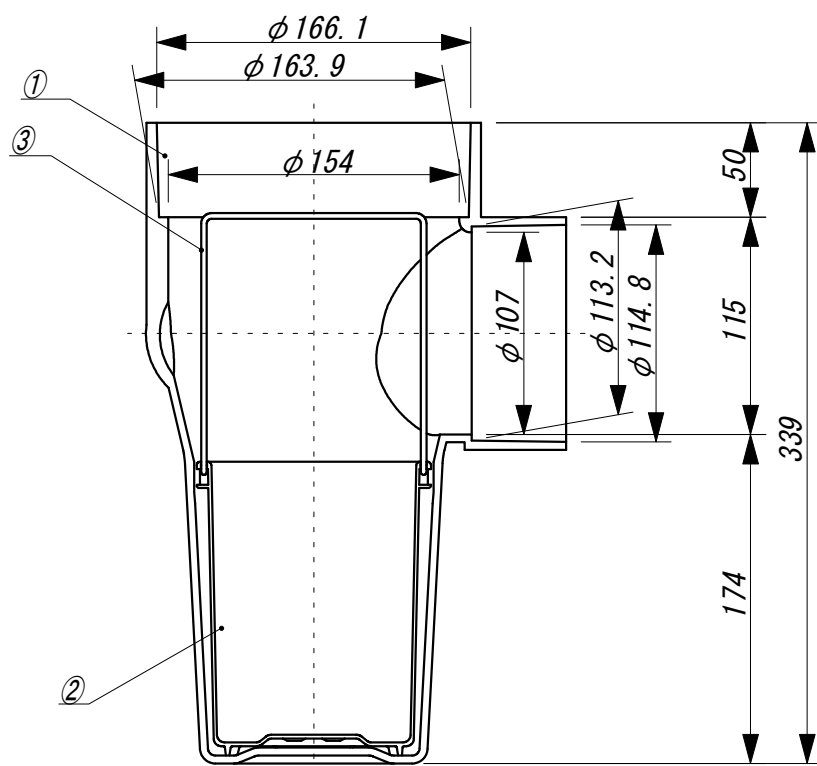
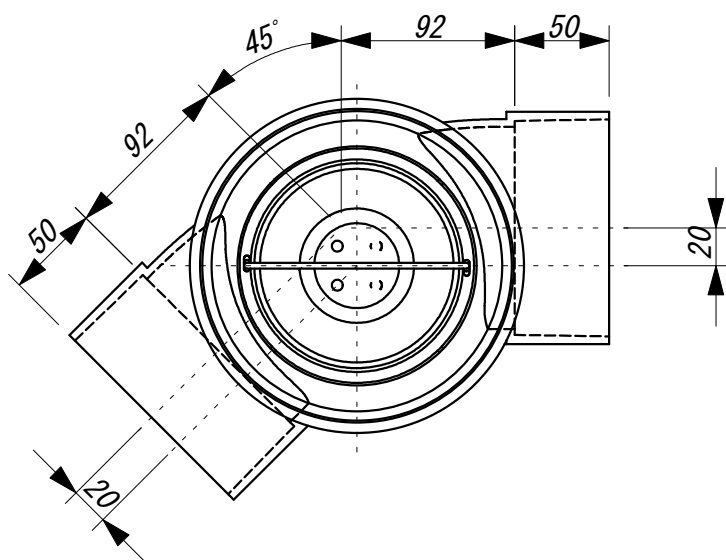


No.	部品名称	材質
①	本体	PVC
②	バスケット	PP
③	取手	SUS

図名	硬質ポリ塩化ビニル製 雨水ます 90L 100-150 寸法図
東栄管機株式会社	

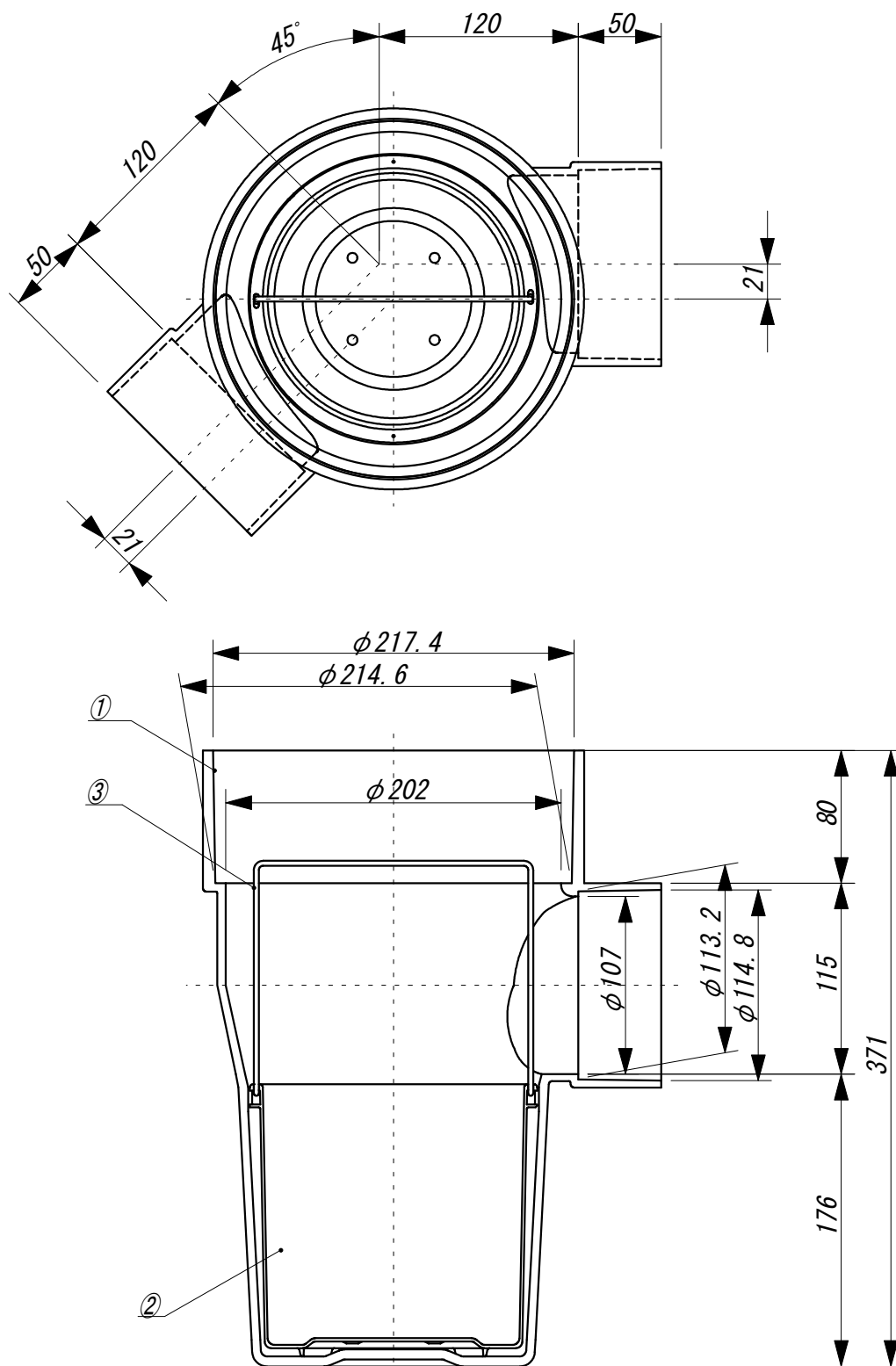


図名	硬質ポリ塩化ビニル製 雨水ます 90L 100-200 寸法図
東栄管機株式会社	



No.	部品名称	材質
①	本体	PVC
②	バスケット	PP
③	取手	SUS

図名	硬質ポリ塩化ビニル製 雨水ます 45L 100-150 寸法図
東栄管機株式会社	



No.	部品名称	材質
①	本体	PVC
②	バスケット	PP
③	取手	SUS

プラスチック・マスマンホール協会 規格品

図名	硬質ポリ塩化ビニル製 雨水ます 45L 100-200 寸法図
東栄管機株式会社	