

単位:mm

単位:mm

記号 呼径	d1		d2		l		d	t	D		
	基準寸法	許公差	基準寸法	許公差	基準寸法	許公差	最小寸法	最小寸法	参考寸法		
(従新)	40	48.3	±0.3	47.8	±0.3	22	±1	44	2.0	54	
	40	48.5		47.5							
	50	60.5		59.5		25	±3	56	2.2	67	
	65	76.6		75.4				35	71	2.5	83
	75	89.6		88.3				40	±5	83	3.0
	100	114.8	±0.4	113.2	±0.4	50	107	3.5	124		
	125	140.9		65		131	4.5	151			
	150	166.1		±0.5		163.9	±0.5	80	154	5.5	178

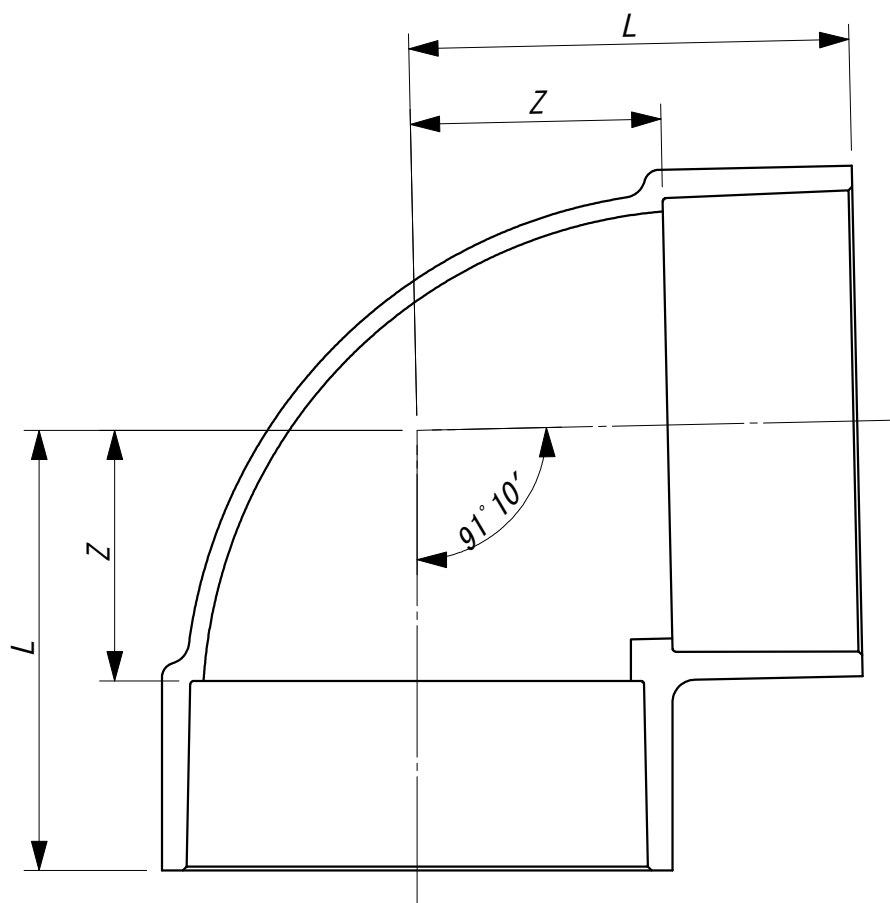
備考1. 従印・・・従来受口寸法。

2. 新印・・・新受口寸法。

図名

VU継手接合部寸法図

東栄管機株式会社



単位:mm

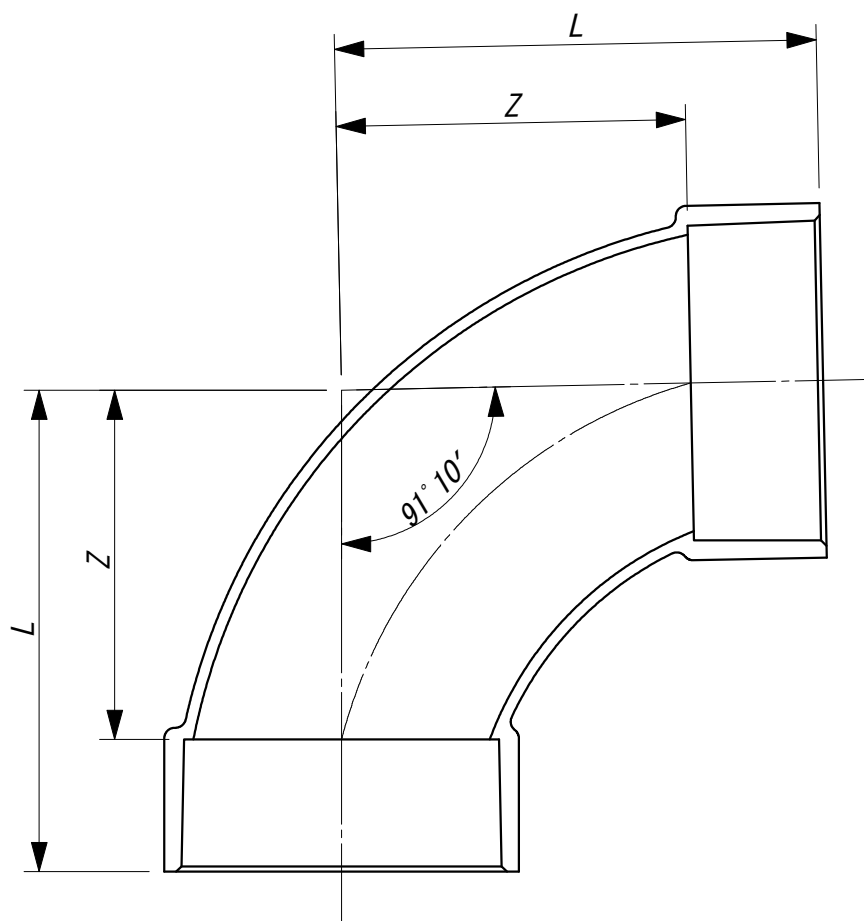
記号 呼径	Z	L	規 格
④ 40	27	49	社内規格
50	33	58	AS 38
65	42	77	AS 38
75	48	88	AS 38
100	62	112	AS 38
125	75	140	AS 38
150	88	168	AS 38

- 備考 1. Zの許容差は、±2mmとする。
 2. 流れ角度91° 10' の許容差は、±30' とする。
 3. Lは、基準寸法を示す。
 4. ④印・・・受口寸法は、VU継手接合部寸法図の従来受口寸法。

図名

VU DL 寸法図

東栄管機株式会社



単位:mm

呼径	記号	Z	L	規 格
④新	40	52	74	社内規格
	50	66	91	AS 38
	65	90	125	AS 38
	75	100	140	AS 38
	100	128	178	AS 38
	125	140	205	AS 38
	150	170	250	AS 38

備考 1. Zの許容差は、呼径100以下は±2mm、呼径125
 以上は±3mmとする。

2. 流れ角度91° 10' の許容差は、±30' とする。

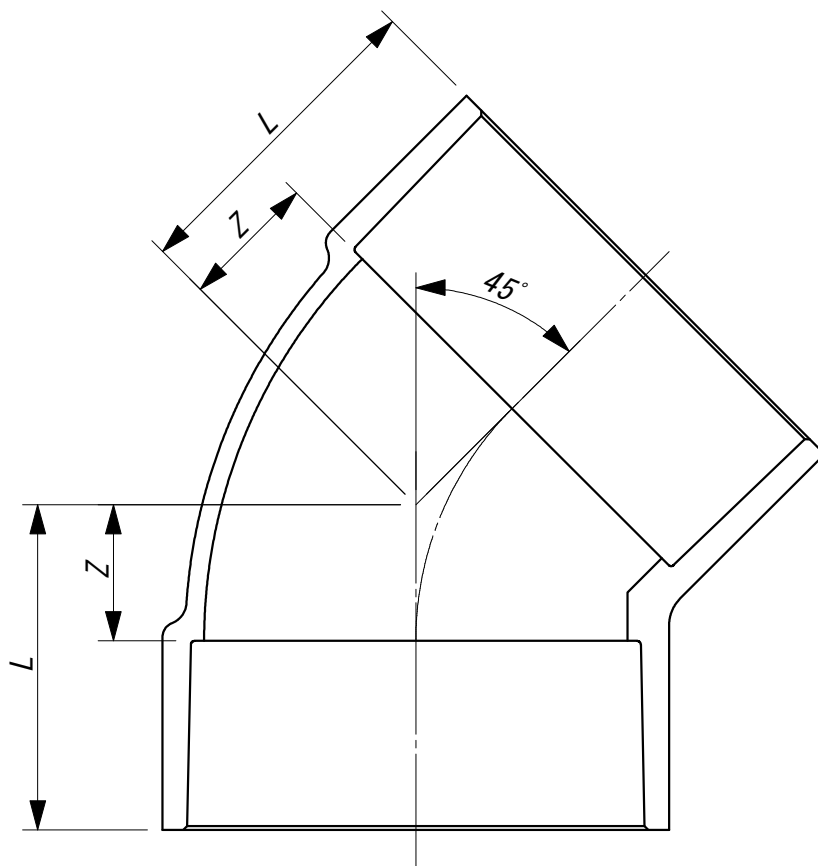
3. Lは、基準寸法を示す。

4. ④新印・・・受口寸法は、VU継手接合部寸法図の
 新受口寸法。

図
名

VU LL 寸法図

東栄管機株式会社



単位:mm

呼径	記号	Z	L	規 格
④	40	14	36	社内規格
	50	18	43	AS 38
	65	22	57	AS 38
	75	25	65	AS 38
	100	30	80	AS 38
	125	38	103	AS 38
	150	44	124	AS 38

備考 1. Zの許容差は、±2mmとする。

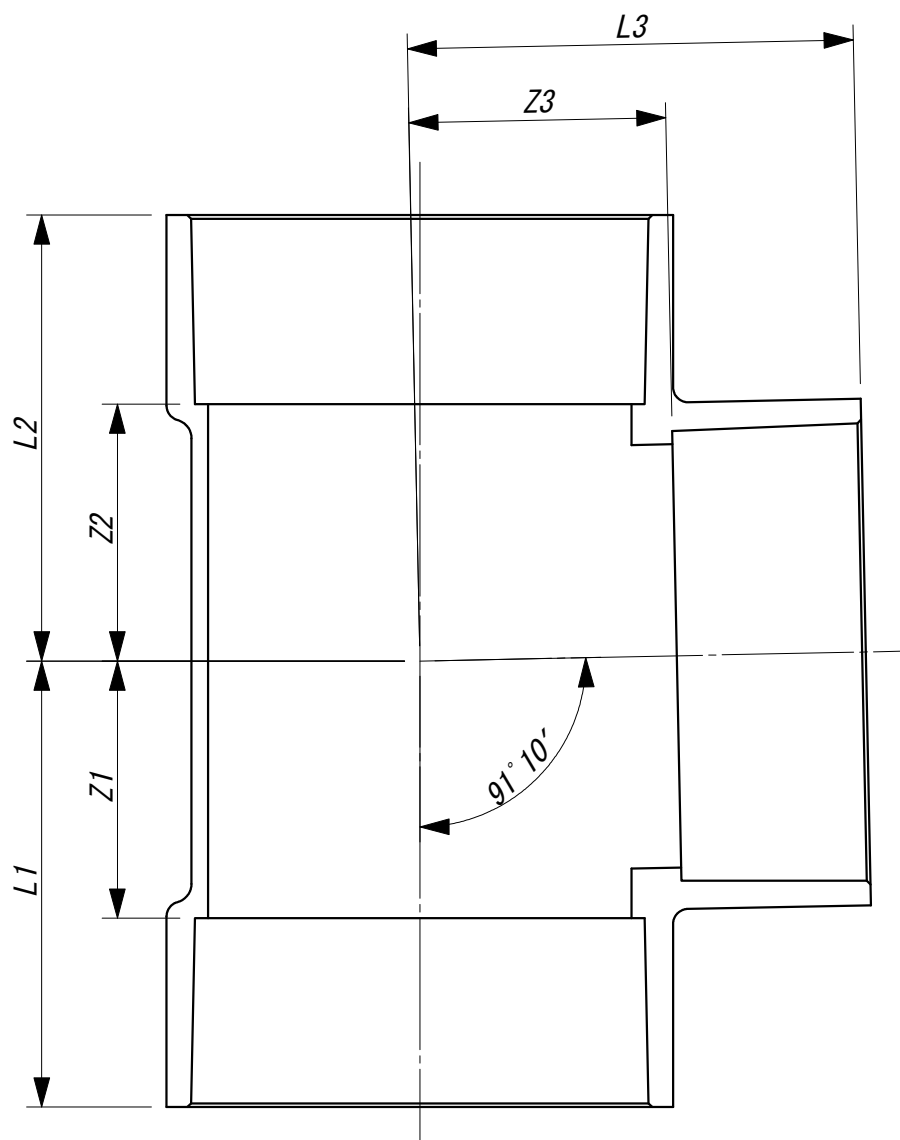
2. Lは、基準寸法を示す。

3. ④印・・・受口寸法は、VU継手接合部寸法図の
従来受口寸法。

図
名

VU 45L 寸法図

東栄管機株式会社



単位:mm

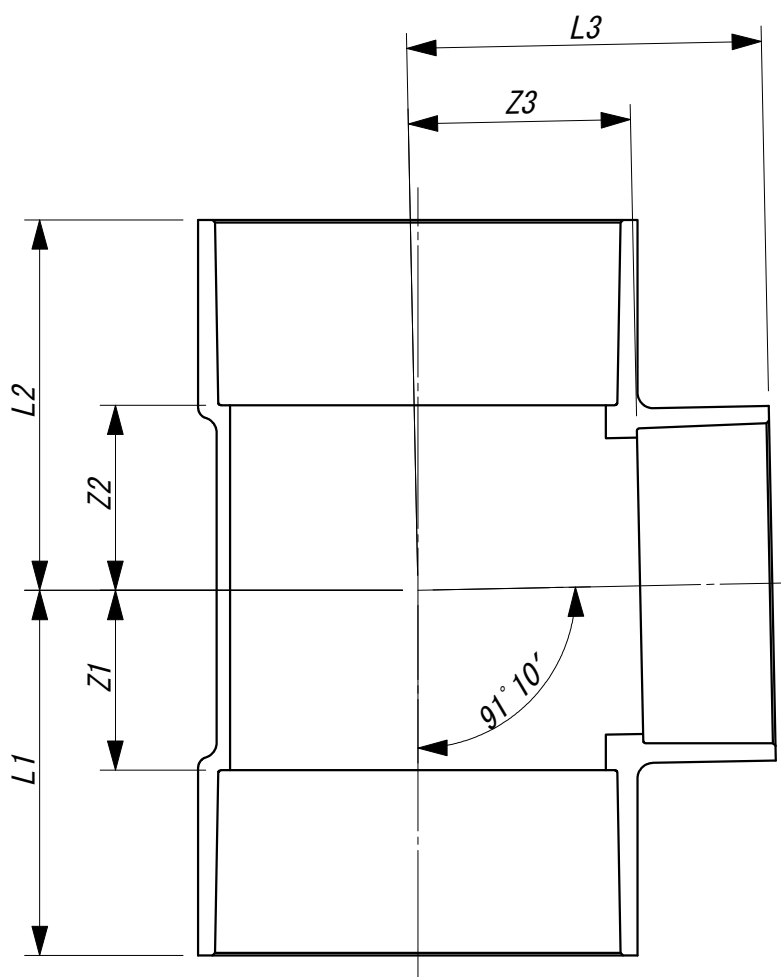
記号	Z1	Z2	Z3	L1	L2	L3	規格
④ 40	27	27	27	49	49	49	社内規格
50	34	34	34	59	59	59	AS 38
65	42	43	42	77	78	77	AS 38
75	48	49	48	88	89	88	AS 38
100	62	63	62	112	113	112	AS 38
125	75	76	75	140	141	140	AS 38
150	89	90	89	169	170	169	AS 38

- 備考 1. Z1, Z2及びZ3の許容差は、±2mmとする。
 2. 流れ角度91° 10' の許容差は、±30' とする。
 3. L1, L2及びL3は、基準寸法を示す。
 4. ④印・・・受口寸法は、VU継手接合部寸法図の従来受口寸法。

図名

VU DT 寸法図

東栄管機株式会社



単位:mm

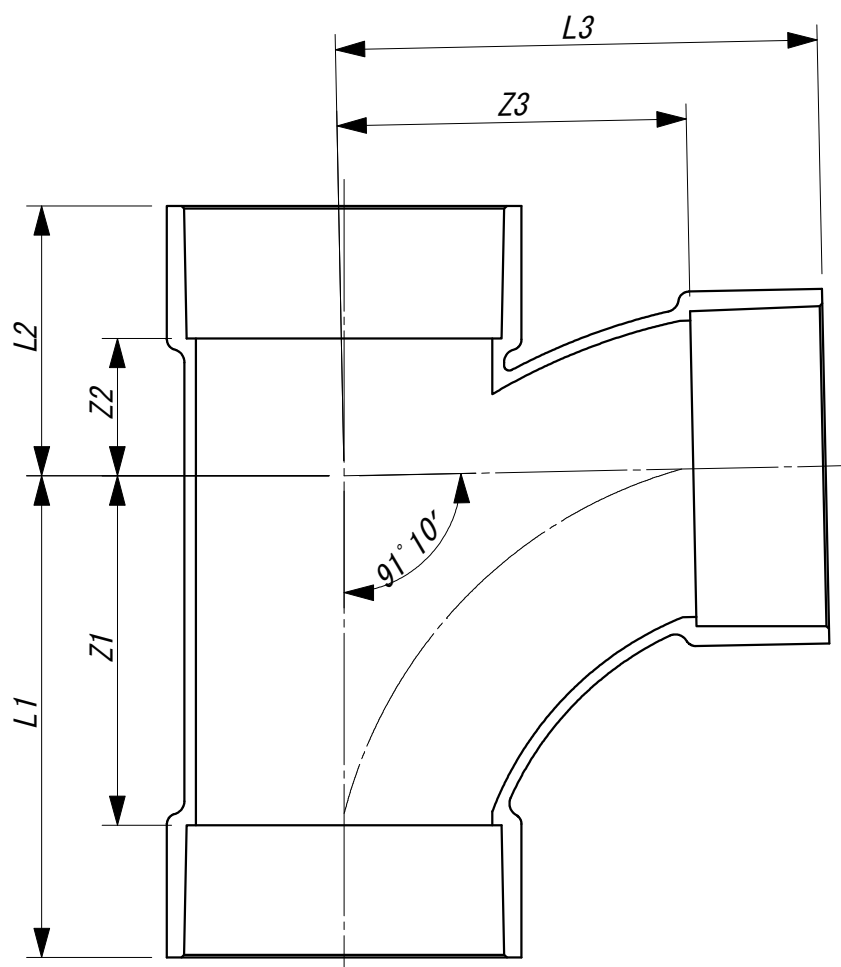
呼径	記号	Z1	Z2	Z3	L1	L2	L3	規格
従	50×40	27	27	33	52	52	55	社内規格
	65×50	34	35	42	69	70	67	AS 38
新	75×40	27	28	48	67	68	70	社内規格
	75×50	34	35		74	75	73	AS 38
	75×65	42	43		82	83	83	AS 38
	100×50	34	35	62	84	85	87	AS 38
	100×75	48	49		98	99	102	AS 38
	150×75	51	53	88	131	133	128	社内規格
	150×100	62	63		142	143	138	社内規格
	150×125	75	76		155	156	154	社内規格

- 備考 1. Z1, Z2及びZ3の許容差は、±2mmとする。
 2. 流れ角度91° 10' の許容差は、±30' とする。
 3. L1, L2及びL3は、基準寸法を示す。
 4. 従印・・・枝管受口寸法は、VU継手接合部寸法図の
従来受口寸法。
 5. 新印・・・枝管受口寸法は、VU継手接合部寸法図の
新受口寸法。

図名

VU DT 寸法図
(径違い)

東栄管機株式会社



単位:mm

呼径	記号	Z1	Z2	Z3	L1	L2	L3	規 格
④新	40	52	23	52	74	45	74	社内規格
	50	66	26	66	91	51	91	AS 38
	75	100	30	100	140	70	140	AS 38
	100	128	45	128	178	95	178	AS 38
	125	140	50	140	205	115	205	AS 38
	150	170	65	170	250	145	250	AS 38

備考 1. Z1, Z2及びZ3の許容差は、呼径100以下は±2mm、呼径125

以上は±3mmとする。

2. 流れ角度91° 10' の許容差は、±30' とする。

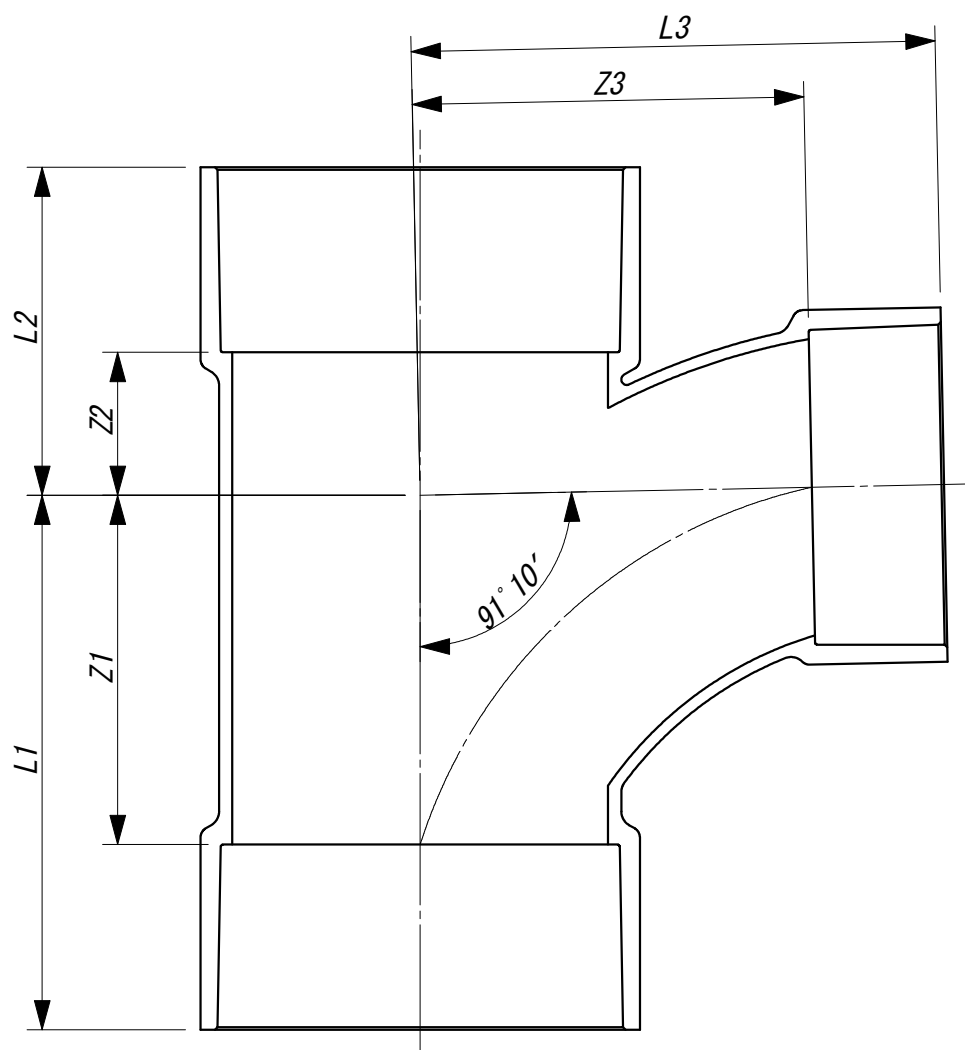
3. L1, L2及びL3は、基準寸法を示す。

4. ④新印・・・VU継手接合部寸法図の新受口寸法。

図名

VU LT 寸法図

東栄管機株式会社



単位:mm

呼径	記号	Z1	Z2	Z3	L1	L2	L3	規 格
新	50 × 40	52	23	57	77	48	79	社内規格
	65 × 50	66	27	74	101	62	99	AS 38
新	75 × 40	52	25	71	92	65	93	社内規格
	75 × 50	66	29	79	106	69	104	AS 38
	75 × 65	90	32	95	130	72	130	AS 38
	100 × 50	66		90	116	82	115	AS 38
	100 × 75	100	33	110	150	83	150	AS 38
	125 × 100	128	52	140	193	117	190	AS 38
	150 × 125	140	60	152	220	140	217	AS 38

備考 1. Z1, Z2及びZ3の許容差は、呼径100以下は±2mm、呼径125
 以上は±3mmとする。

2. 流れ角度91° 10' の許容差は、±30' とする。

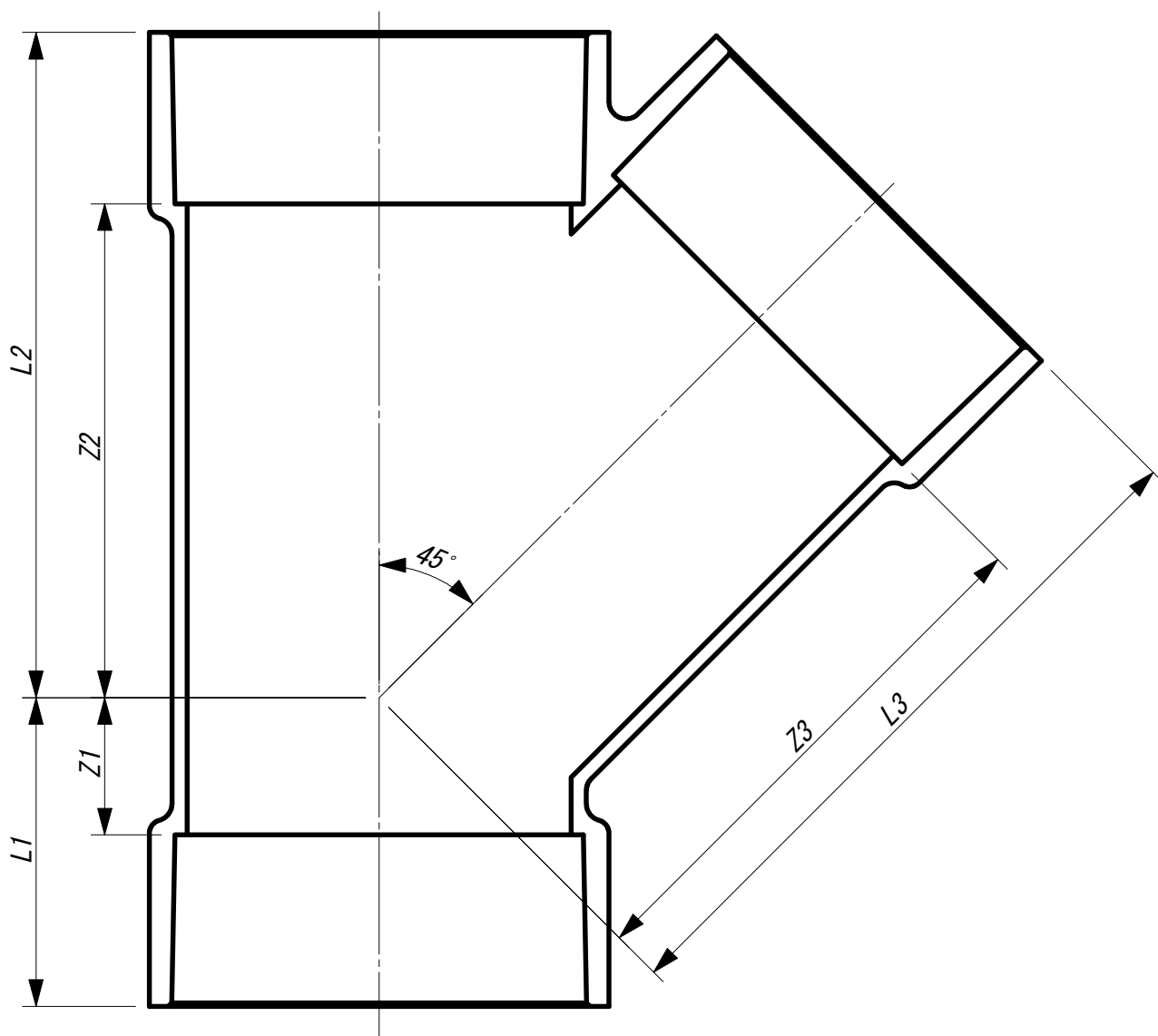
3. L1, L2及びL3は、基準寸法を示す。

4. 新印・・・枝管受口寸法は、VU継手接合部寸法図の
 新受口寸法。

図名

VU LT 寸法図
 (径違い)

東栄管機株式会社



単位:mm

呼径	記号	Z1	Z2	Z3	L1	L2	L3	規 格
50		20	72	78	45	97	103	AS 38
75		26	106	115	66	146	155	AS 38
100		32	134	144	82	184	194	AS 38
125		38	172	175	103	237	240	AS 38
150		44	204	210	124	284	290	AS 38

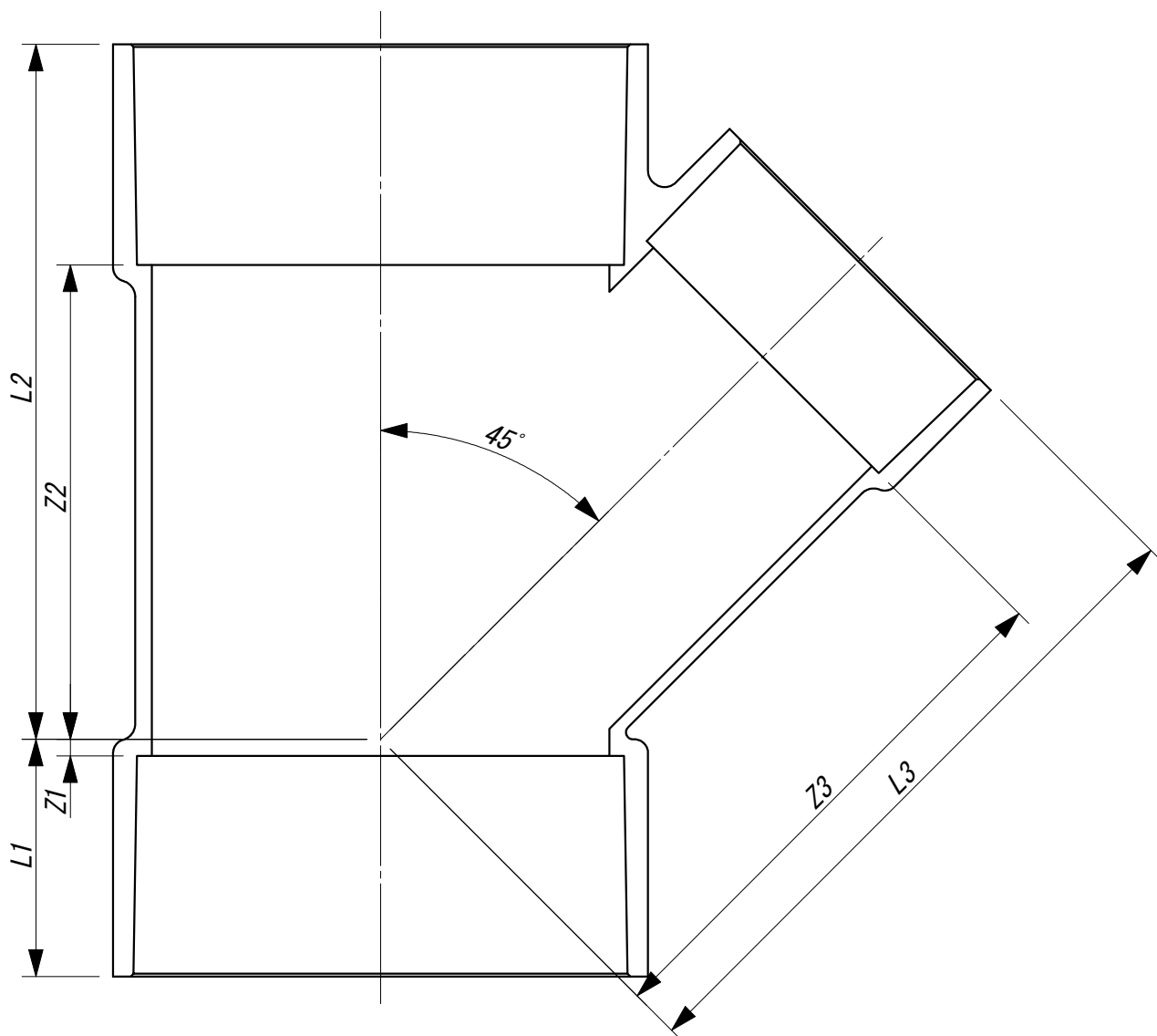
備考 1. Z1, Z2及びZ3の許容差は、呼径100以下は±2mm、呼径125
以上は±3mmとする。

2. L1, L2及びL3は、基準寸法を示す。

図
名

VU Y 寸法図

東栄管機株式会社



単位:mm

呼径	記号	Z1	Z2	Z3	L1	L2	L3	規 格
新	50×40	7	63	70	33	87	92	社内規格
新	75×40	-6	78	92	34	118	114	社内規格
	75×50	3	86	98	43	126	123	AS 38
	100×50	-8	98	118	42	148	143	AS 38
	100×75	19	118	132	69	168	172	AS 38

備考 1. Z1, Z2及びZ3の許容差は、±2mmとする。

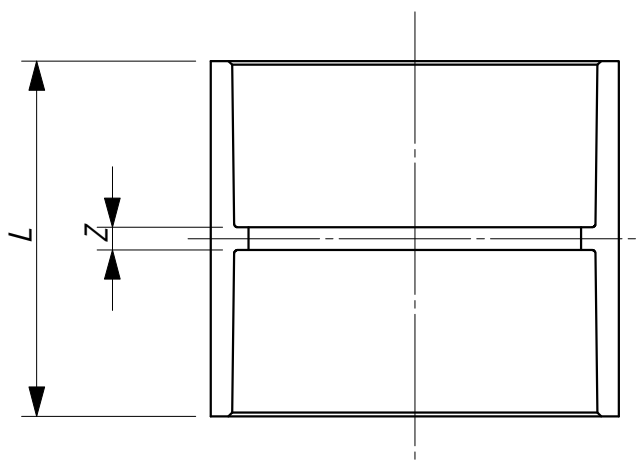
2. L1, L2及びL3は、基準寸法を示す。

3. 新印・・・枝管受口寸法は、VU継手接合部寸法図の新受口寸法。

図名

VU Y 寸法図
(径違い)

東栄管機株式会社



単位:mm

記号 呼径	Z	L	規 格
④ 40	3	47	社内規格
50		53	AS 38
65		73	AS 38
75	4	84	AS 38
100	5	105	AS 38
125		135	AS 38
150		165	AS 38

備考 1. Zの許容差は、±2mmとする。

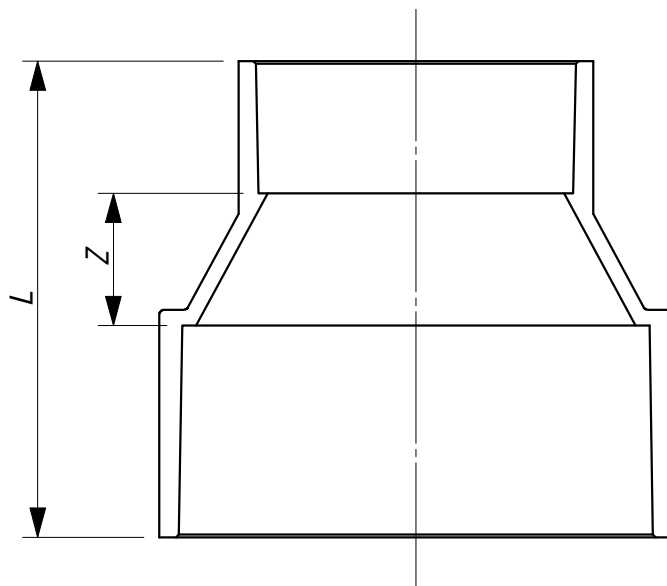
2. Lは、基準寸法を示す。

3. ④印・・・受口寸法は、VU継手接合部寸法図の
従来受口寸法。

図
名

VU DS 寸法図

東栄管機株式会社



単位:mm

呼径	記号	Z	L	規 格
従	50 × 40	20	67	社内規格
	65 × 50		80	AS 38
新	75 × 40	25	87	社内規格
	75 × 50		90	AS 38
	75 × 65		100	AS 38
	100 × 50	30	105	AS 38
	100 × 65		115	AS 38
	100 × 75		120	AS 38
	125 × 100	35	150	AS 38
	150 × 100	40	170	AS 38
	150 × 125		185	AS 38

備考 1. Zの許容差は、±2mmとする。

2. Lは、基準寸法を示す。

3. 従印・・・40サイズ受口寸法は、VU継手
接合部寸法図の従来受口寸法。

4. 新印・・・40サイズ受口寸法は、VU継手
接合寸法図の新受口寸法。

図
名

VU IN 寸法図

東栄管機株式会社