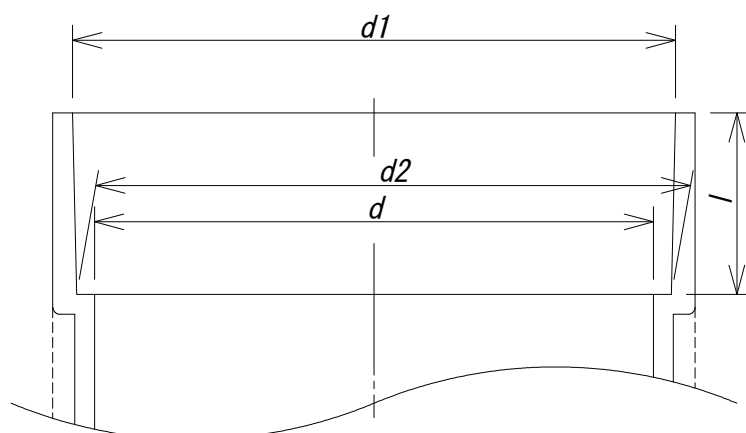


立上り

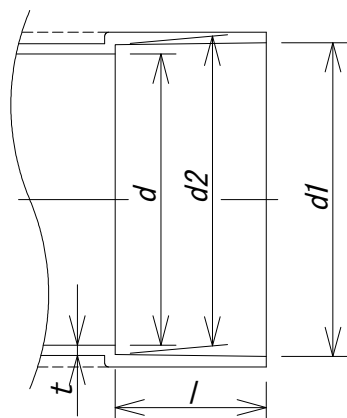


単位:mm

ます径	d1	d2	d (最小)	l
150	166.1±0.5	163.9±0.5	154	50±2
200	217.4±0.6	214.6±0.6	202	80±2

備考 1. 破線で示す形状とすることもできる。
2. d1及びd2は、直角2方向以上の内径測定値の平均値とする。
3. PMMS002に準拠。

管路受口

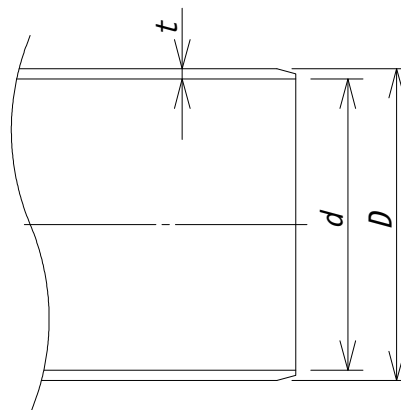


単位:mm

管の呼び径	d1	d2	d (最小)	l	t (最小)
50	60.5±0.3	59.5±0.3	56	25±2	1.8
75	89.6±0.3	88.3±0.3	83	40±2	2.7
100	114.8±0.4	113.2±0.4	107	50±2	3.1
125	140.9±0.4	139.1±0.4	131	65±2	4.1
150	166.1±0.5	163.9±0.5	154	80±2	5.1

備考 1. 破線で示す形状とすることもできる。
2. d1及びd2は、直角2方向以上の内径測定値の平均値とする。
3. PMMS002に準拠。

管路差し口



単位:mm

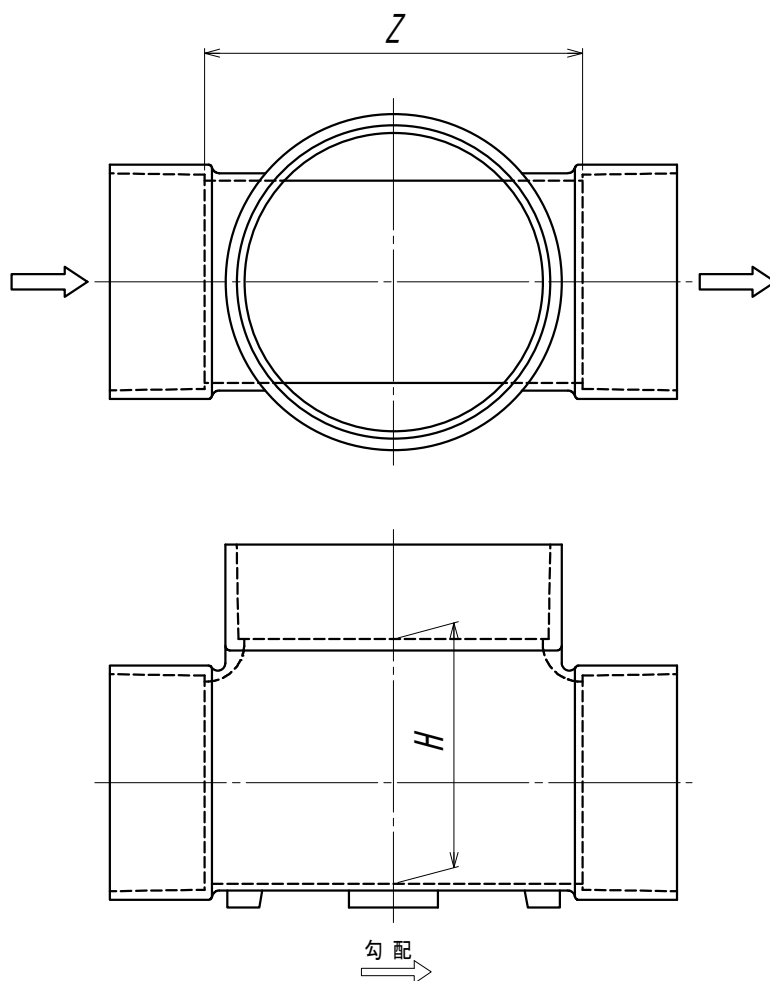
管の呼び径	D	d (参考)	t (最小)
50	60±0.2	56	1.8
75	89±0.3	83	2.7
100	114±0.4	107	3.1
125	140±0.5	131	4.1
150	165±0.5	154	5.1

備考 1. Dは、直角2方向以上の外径測定値の平均値とする。
2. PMMS002に準拠。

図名

下水道用硬質塩化ビニル製ます
接合部寸法図

東栄管機株式会社



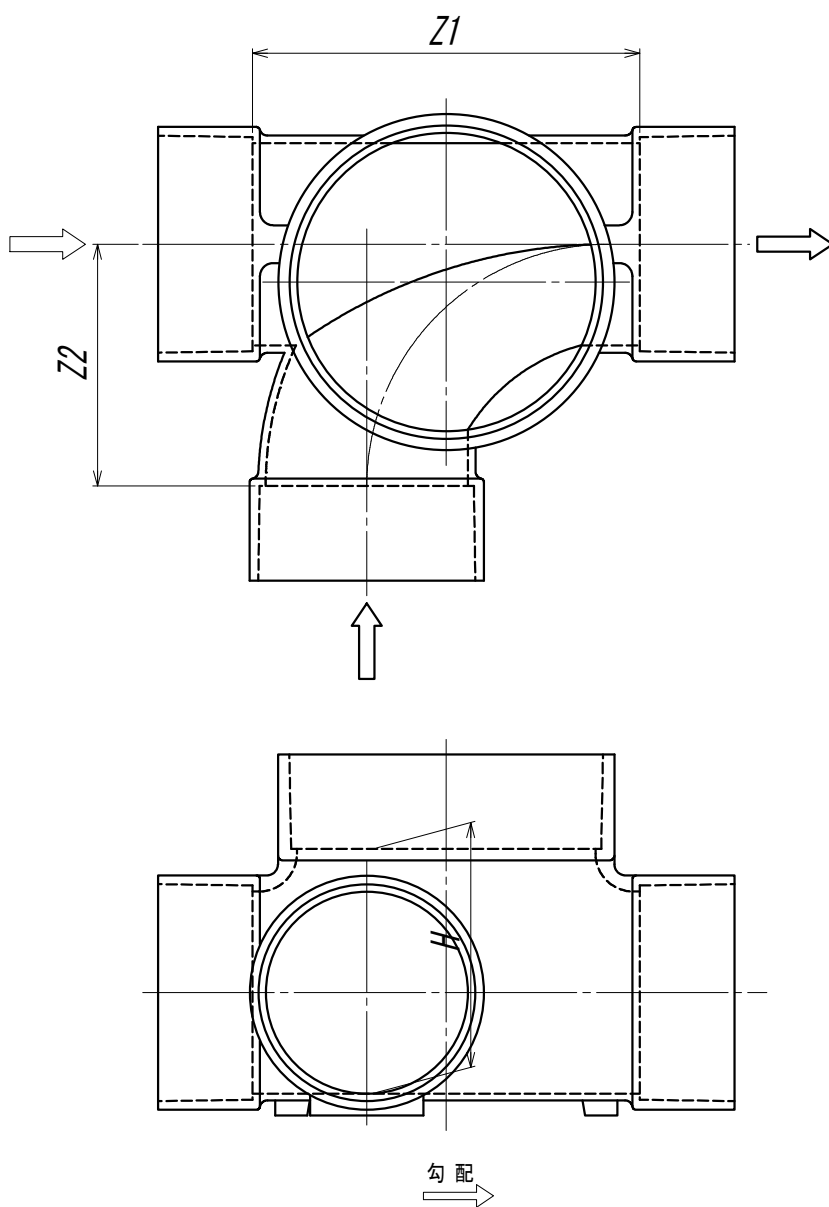
(単位 : mm)

	呼び径		Z	H (参考)
	ます径	管径		
☆	150	100	200^{+20}_{-20}	129.5
☆	200	100	250^{+35}_{-5}	129.5
☆	200	150	275^{+10}_{-30}	177.0

注1. ☆・・・プラスチック・マスマンホール協会規格品。

2. 勾配は、管径100 : 2.0/100、管径150 : 1.5/100。

図名	ST 寸法図
東栄管機株式会社	



(単位 : mm)

	呼び径		Z 1	Z 2	H (参考)	備 考
	ます径	管径				
☆	150	100×75	190 ^{±20}	120 ⁺²⁰	130.5	右・左
☆	150	100	190 ^{±20}	128 ⁺²	125.0	右・左
☆	200	100	230 ^{+30 -10}	170 ⁺²⁰	129.5	右・左
☆	200	150	240 ^{±20}	150 ⁺⁴⁰	177.0	右・左

注1. 本図は、90度合流（左）を示したものである。

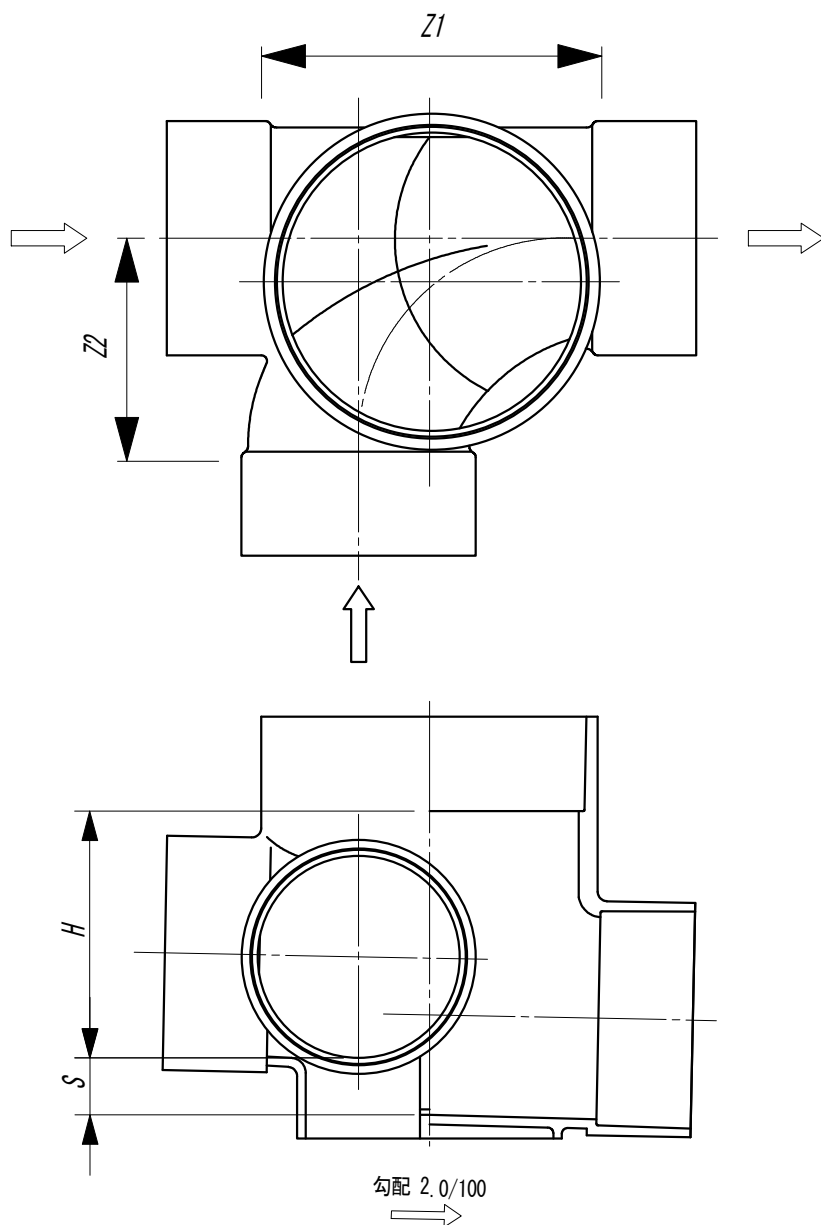
2. ☆・・・プラスチック・マスマンホール協会規格品。

3. 勾配は、管径75及び100：2.0/100、管径150：1.5/100。

図名

90Y（右）、（左）寸法図

東栄管機株式会社



(単位 : mm)

呼び径		Z 1	Z 2	S (参考)	H (参考)	備 考
ます径	管径					
※ 150	100×75	190 ^{±20}	120 ⁺²⁰	30	126.0	右・左
※ 150	100	180 ^{+30 -10}	118 ⁺¹²	30	130.5	右・左

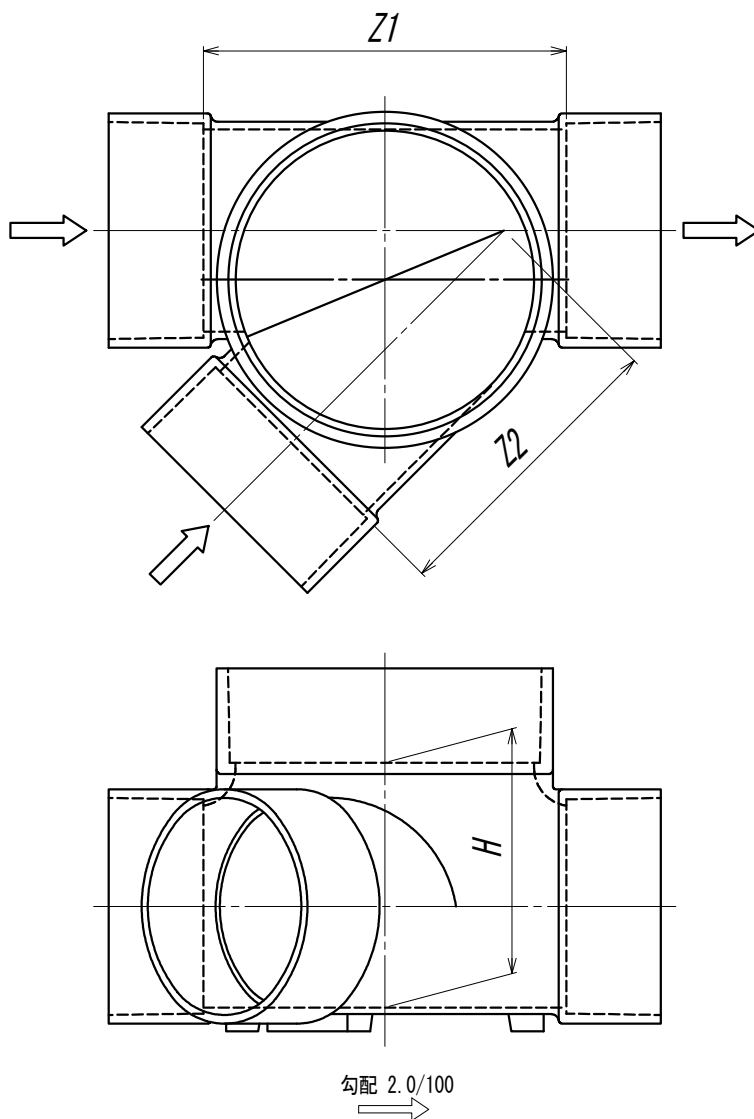
注 1. 本図は、90度合流段差付（左）を示したものである。

2. ※・・・自社規格品。

図名

90YS（右）、（左）寸法図

東栄管機株式会社



(単位 : mm)

呼び径		Z 1	Z 2	H (参考)	備 考
ます径	管径				
☆ 150	100×75	200 ⁺¹⁰ ₋₃₀	155 ⁺²⁰	129.5	右・左
☆ 150	100	192 ⁺¹⁸ ₋₂₂	159 ⁺⁶	129.5	右・左

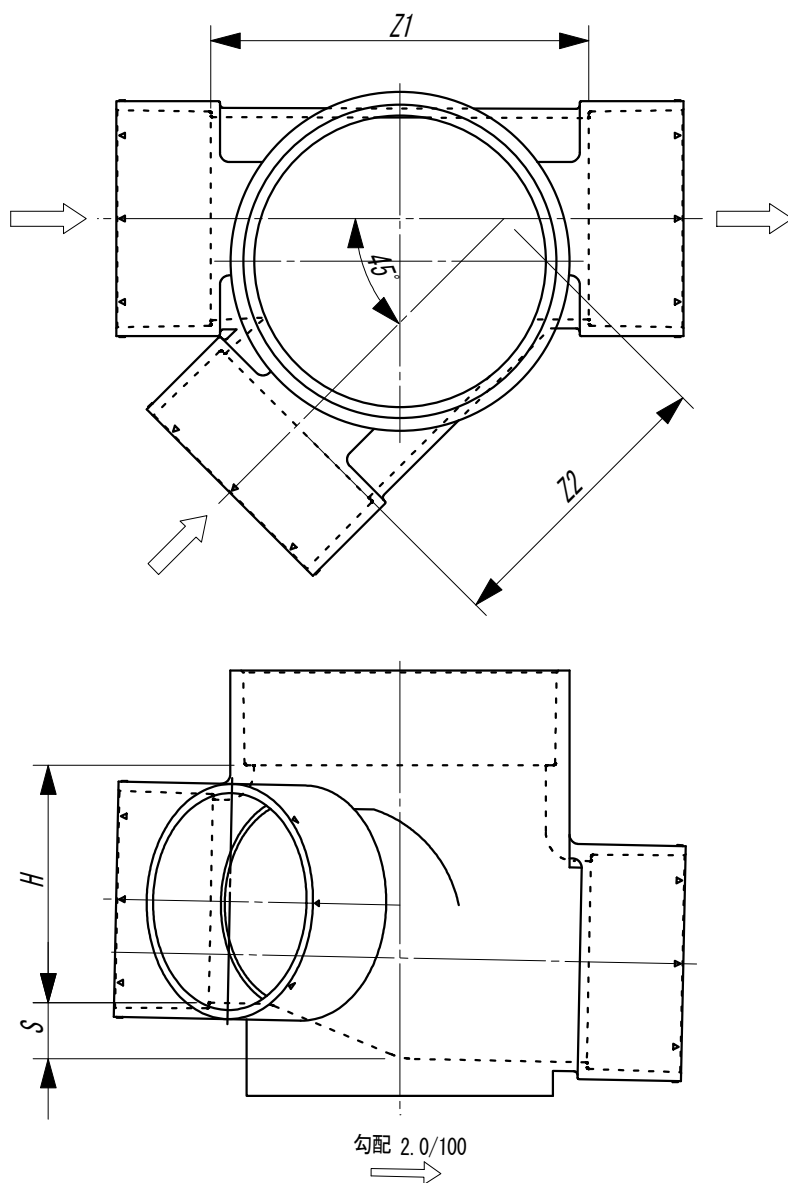
注 1. 本図は、45度合流（左）100-150を示したものである。

2. ☆・・・プラスチック・マスマンホール協会規格品。

図名

45Y（右）、（左）寸法図

東栄管機株式会社



(単位 : mm)

	呼び径		Z 1	Z 2	S (参考)	H (参考)	備 考
	ます径	管径					
☆	150	100	200 ⁺¹⁰ ₋₃₀	155 ⁺¹⁰	32	126.0	右・左
☆	200	100	230 ⁺³⁰ ₋₁₀	195 ⁺⁵	30	129.5	右・左

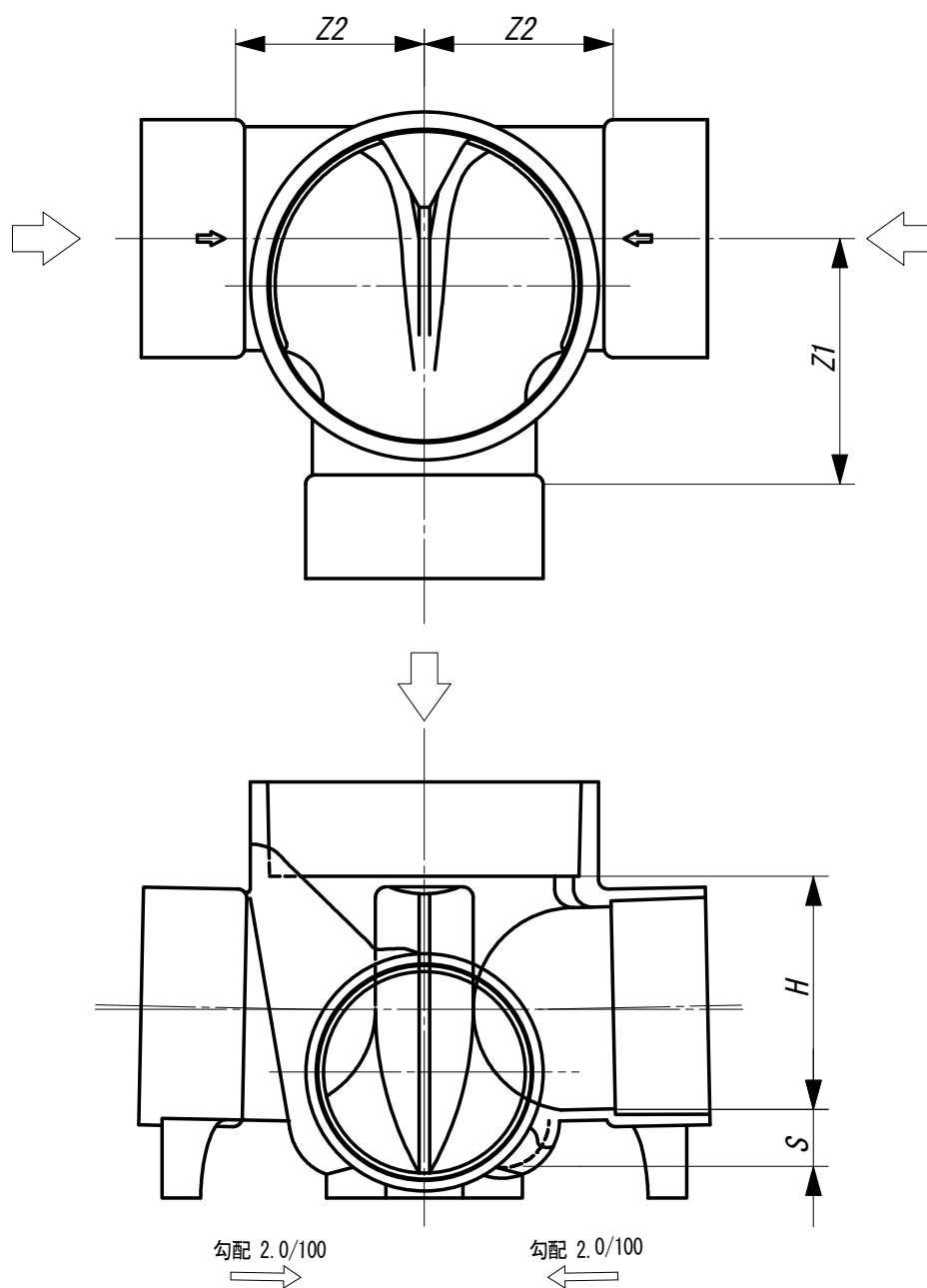
注1. 本図は、45度合流段差付（左）を示したものである。

2. ☆・・・プラスチック・マスマンホール協会規格品。

図名

45YS（右）、（左）寸法図

東栄管機株式会社



(単位：mm)

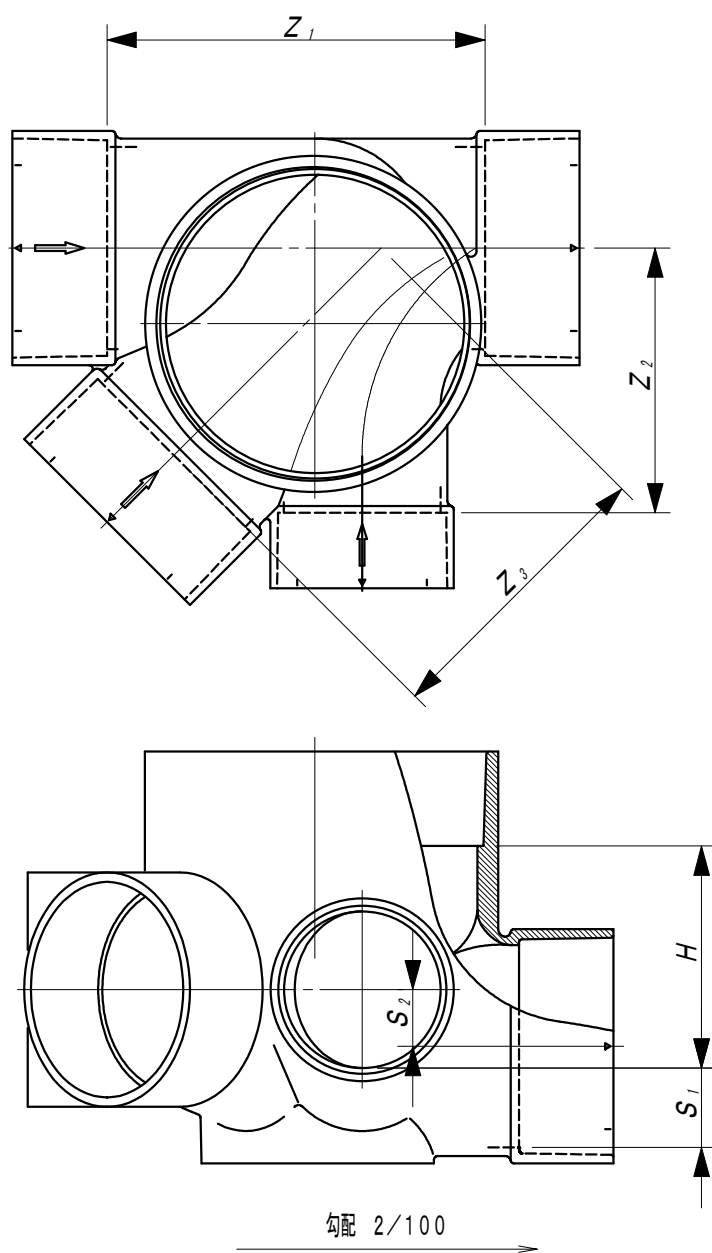
呼び径		Z 1	Z 2	S (参考)	H (参考)
ます径	管径				
150	100	130^{+30}_{-10}	$100^{±20}$	30	123.5

注1. プラスチック・マスマンホール協会規格品。

図名

WLS 100-150

東栄管機株式会社

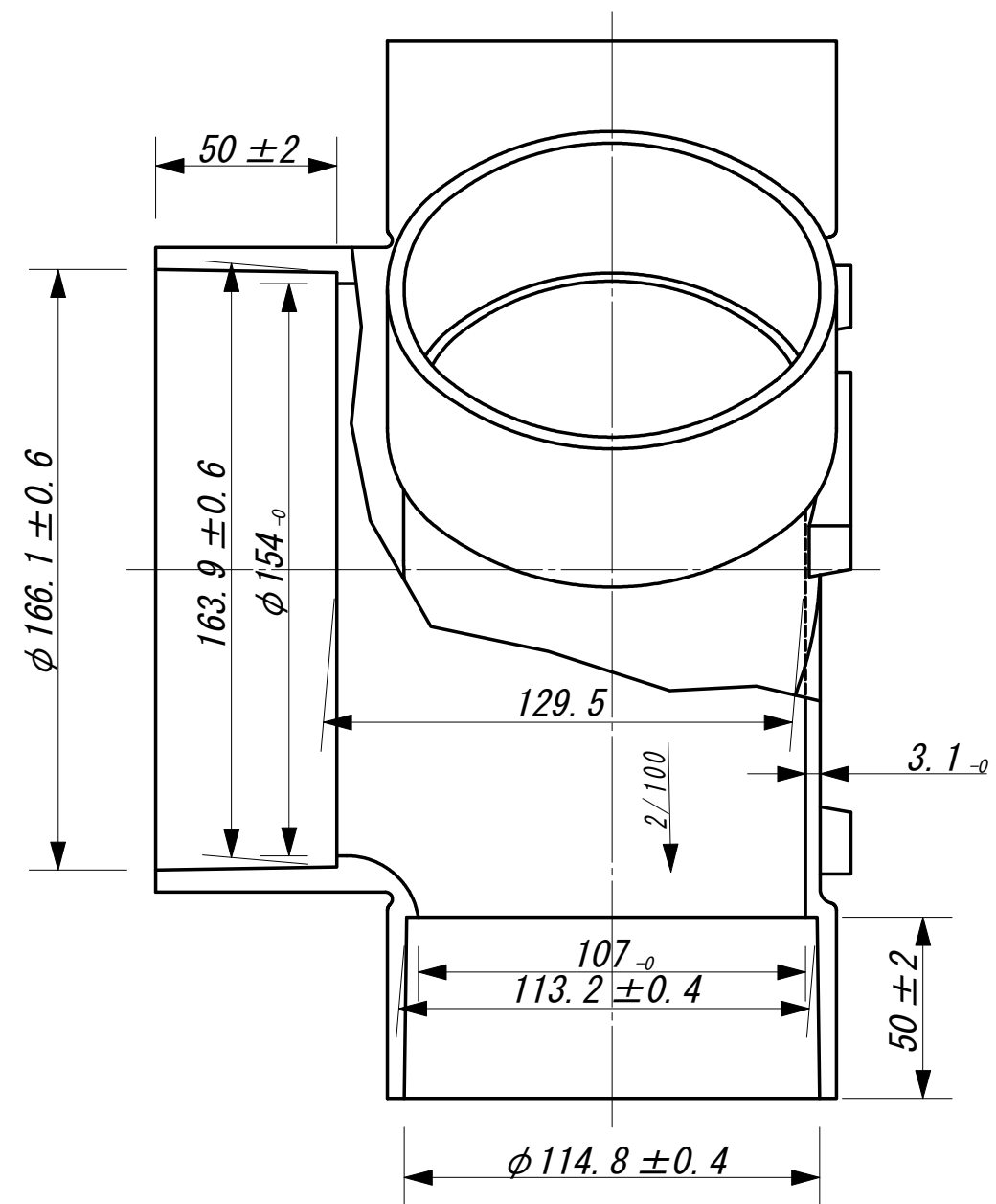
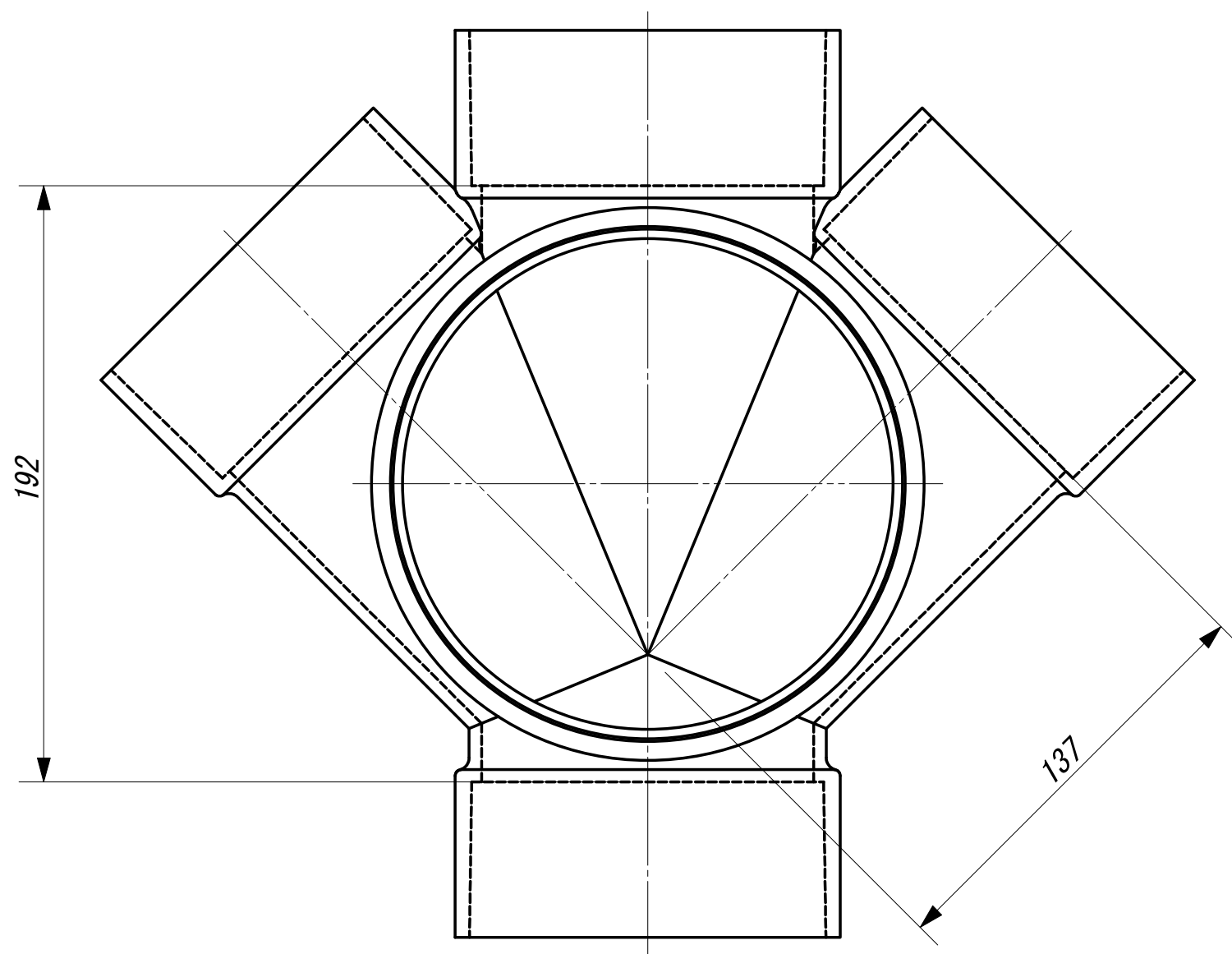


(単位 : mm)

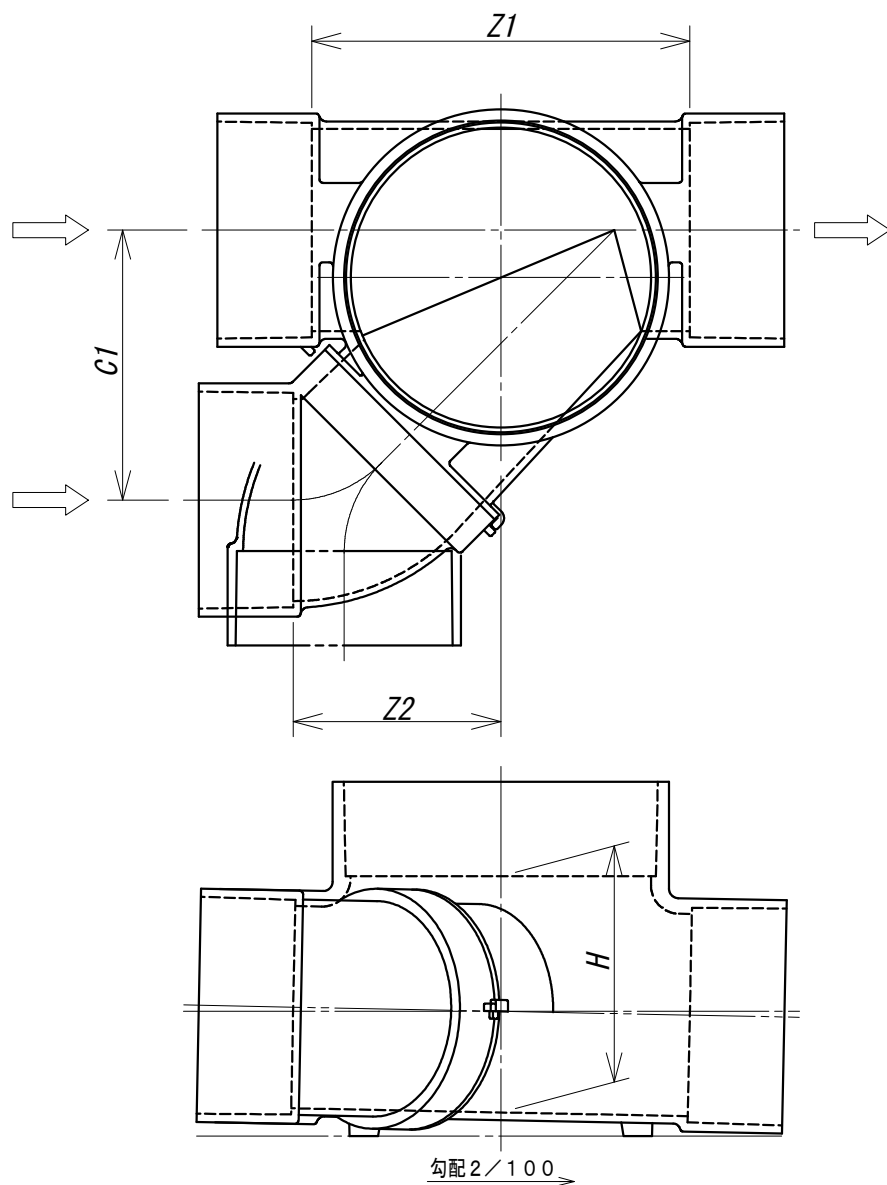
呼び径		Z1	Z2	Z3	S1	S2	H	備 考
ます径	管径							
150	100X100X75	200	140	155	42	30	117.5	右・左

注1. 本図は、45度・90度合流段差付（左）を示したものである。

図名	YWS (右)、(左) 寸法図
東栄管機株式会社	



品名	W45Y 100-150
名称	製品図
東栄管機株式会社岐阜工場	



単位:mm

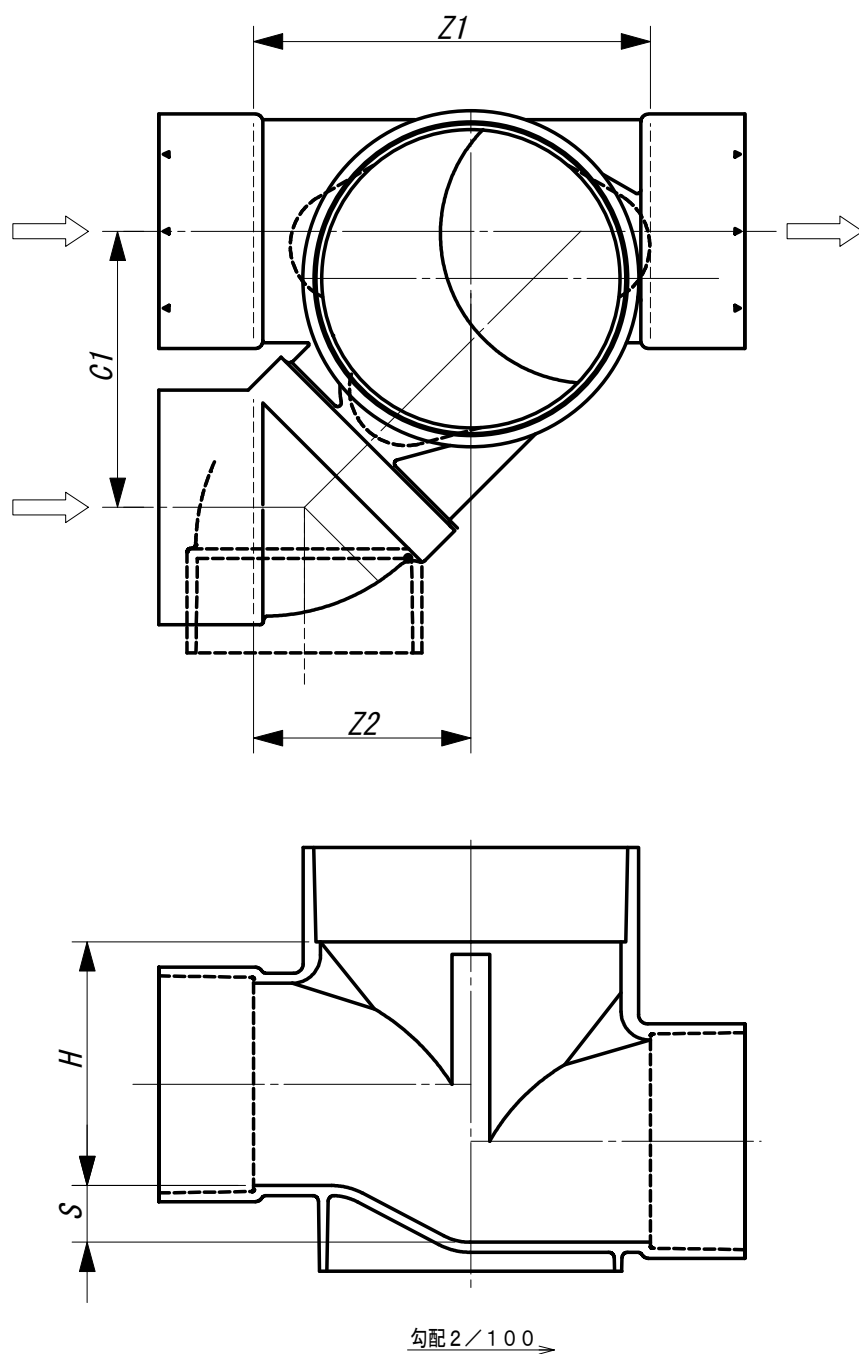
呼び径		Z1	Z2 (最大)	C1 (最大)	H (参考)
ます径	管径				
150	100X75	200 ⁺³⁰ ₋₁₀	120 ⁺⁶⁰	134 ⁺¹⁶	125
150	100	200 ⁺³⁰ ₋₁₀	110 ⁺⁶⁰	143 ⁺⁷	125

備考 1. 本図は、平行合流(左)を示したものである。
2. プラスチック・マスマンホール協会規格品。

図名

HY右・HY左 寸法図

東栄管機株式会社



単位:mm

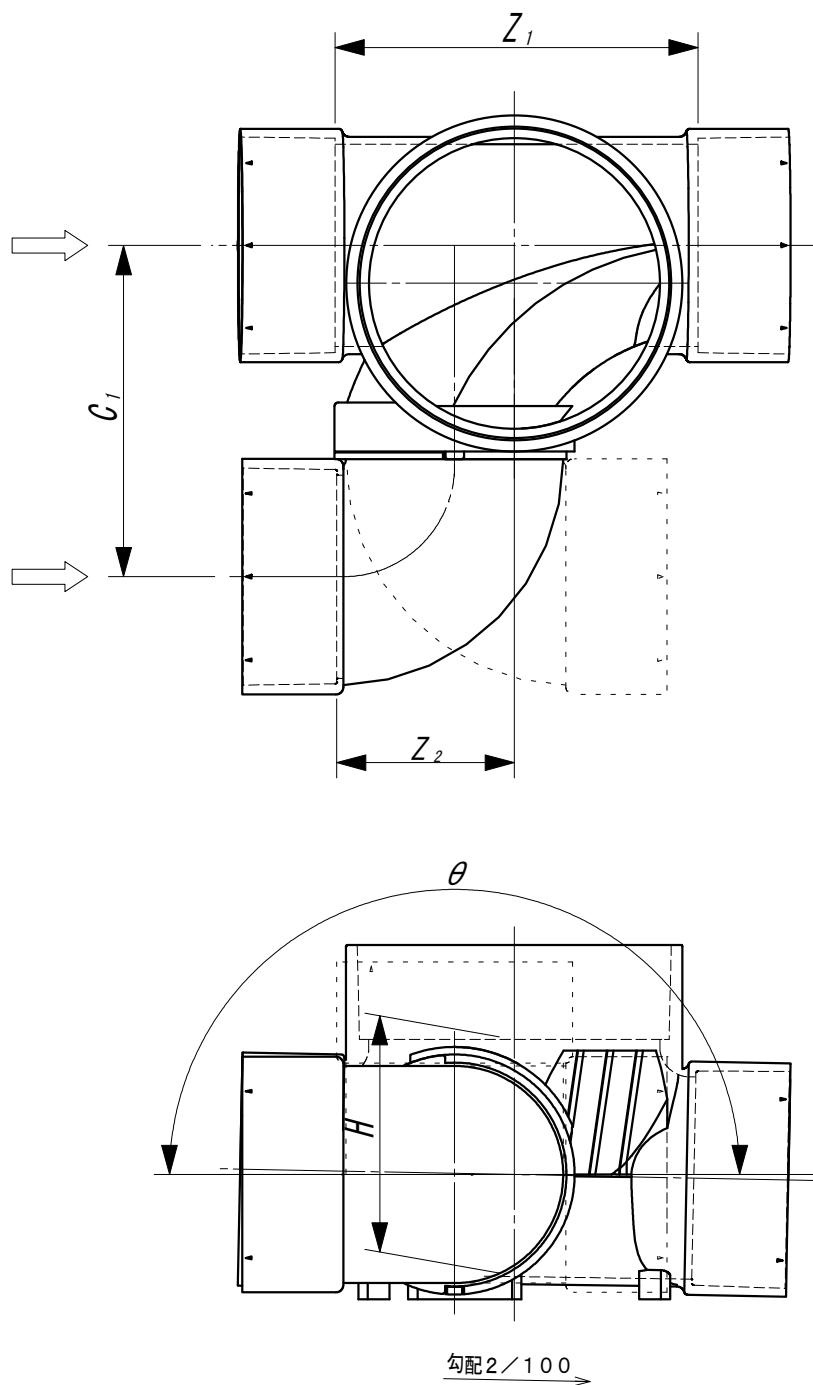
呼び径		Z1	Z2 (最大)	C1 (最大)	H (参考)	S (参考)
ます径	管径					
150	100X75	210 ^{±20}	125 ⁺⁵⁵	143 ⁺⁷	129	30
150	100	210 ^{±20}	115 ⁺⁵⁵	146 ⁺⁴	129	30

- 備考 1. 本図は、平行合流段差付(左)を示したものである。
 2. プラスチック・マスマンホール協会規格品。

図名

HYS右・HYS左 寸法図

東栄管機株式会社



単位:mm

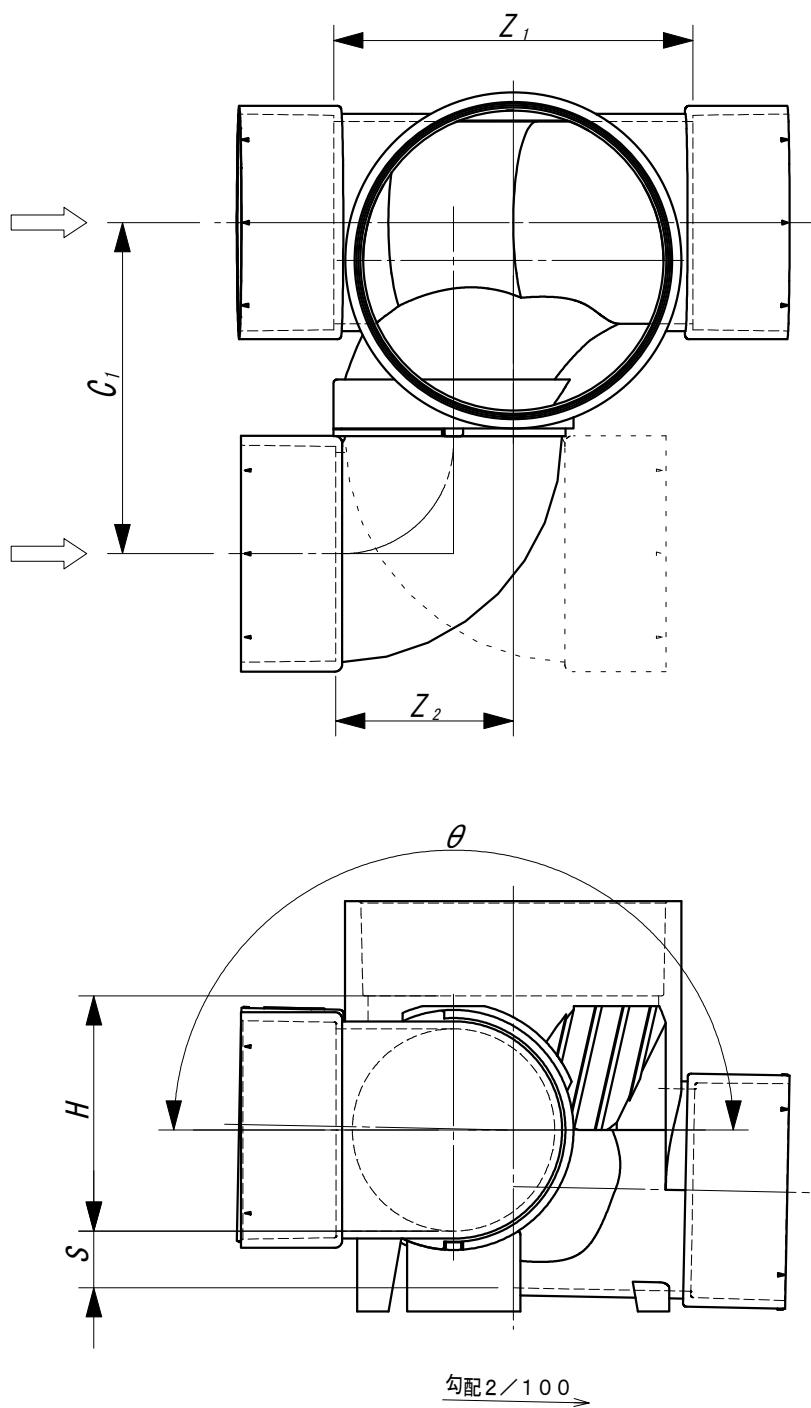
呼び径		Z1	Z2	C1	θ	H
ます径	管径					
150	100X50	190 ± 20	93	146.5	180	125
150	100X75		81	175.0		
150	100		94			

備考 1. 本図は、T90Y(左)を示したものである。

図名

T90Y右・T90Y左 寸法図

東栄管機株式会社



単位:mm

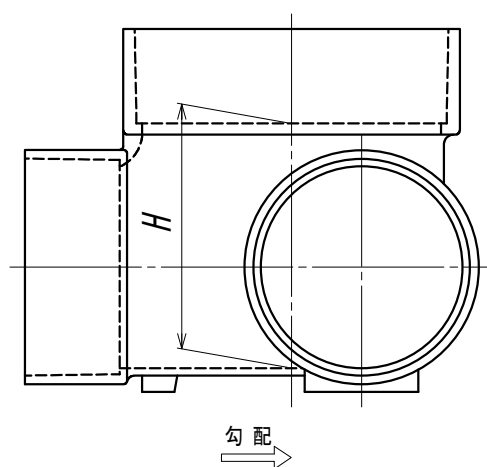
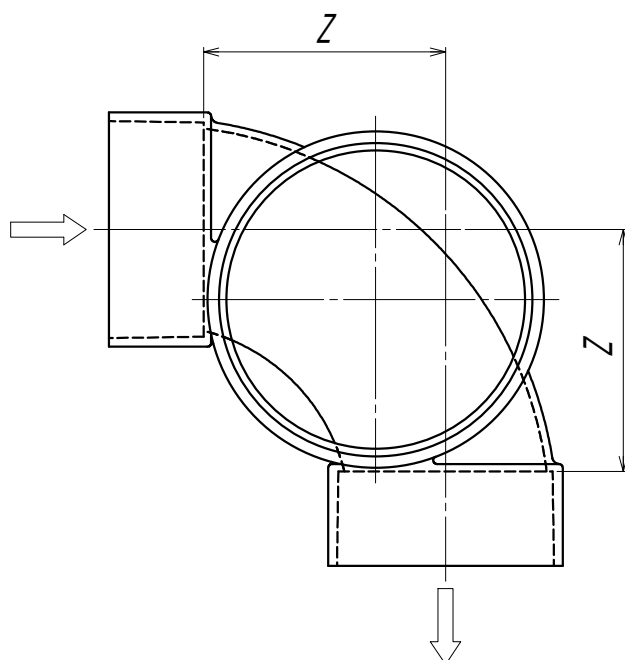
呼び径		Z1	Z2	C1	θ	S	H
ます径	管径						
150	100X75	190 ± 20	81	175.0	180	30	125
150	100		94				

備考 1. 本図は、T90YS(左)を示したものである。

図名

T90YS右・T90YS左 寸法図

東栄管機株式会社



(単位 : mm)

呼び径		Z	H (参考)	備 考
ます径	管径			
☆ 150	100	128 ⁺²² ₋₁₈	129.5	右・左
☆ 150	100	128 ⁺²² ₋₁₈	125.0	兼用
☆ 200	100	165 ⁺²⁵ ₋₁₅	129.5	右・左
☆ 200	150	170 ^{±20}	177.0	右・左

注1. 本図は、90度曲り（左）を示したものである。

2. ☆・・・プラスチック・マスマンホール協会規格品。

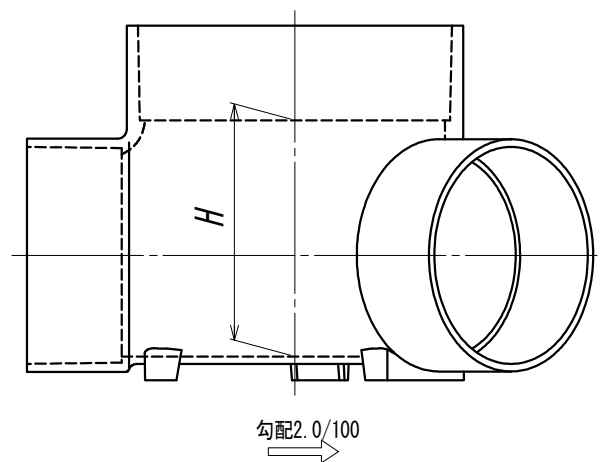
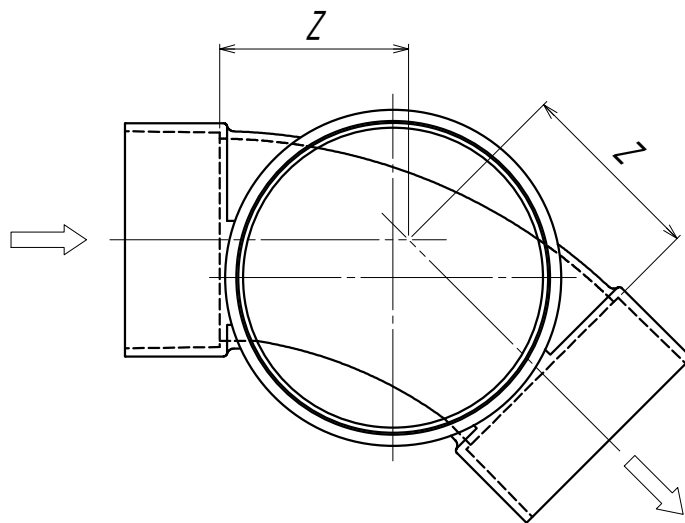
3. 右・左の勾配は、管径100 : 2.0/100、管径150 : 1.5/100。

4. 兼用に勾配は、ありません。

図名

90L (右)、(左)、(兼用) 寸法図

東栄管機株式会社



(単位：mm)

	呼 び 径		Z	H (参考)	備 考
	ます径	管 径			
☆	150	100	105^{+15}_{-25}	130.0	右・左
☆	150	100	100 ± 20	125.0	兼用
☆	200	100	135 ± 20	129.5	右・左

注1. 本図は、45度曲り（左）を示したものである。

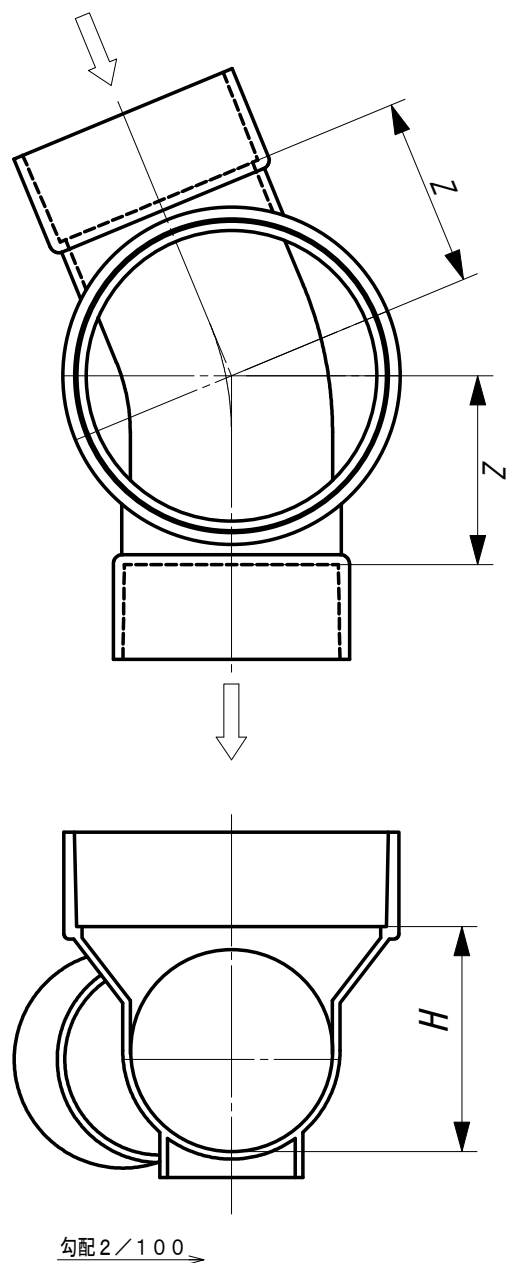
2. ☆印・・・プラスチック・マスマンホール協会規格品。

3. 兼用に勾配は、ありません。

図名

45L (右)、(左)、(兼用) 寸法図

東栄管機株式会社

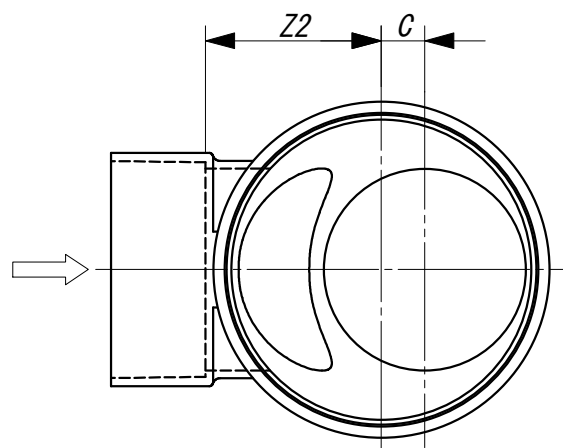


(単位 : mm)

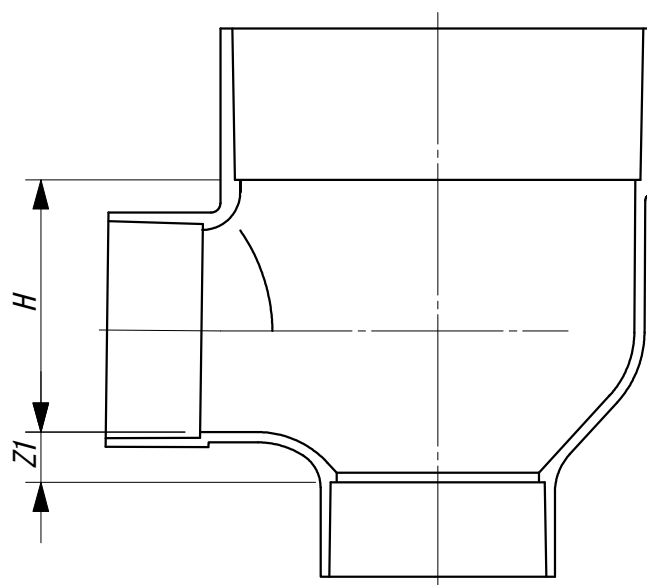
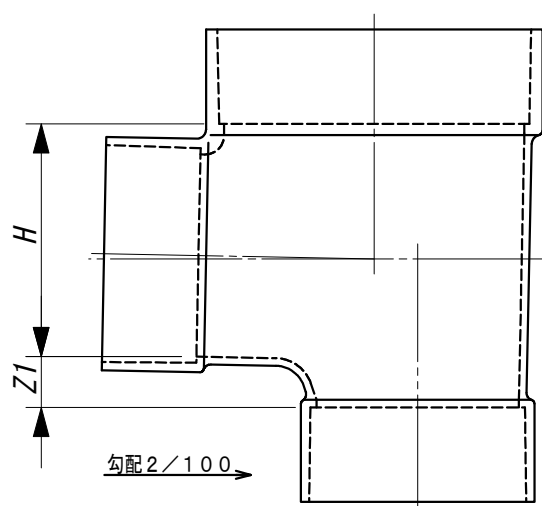
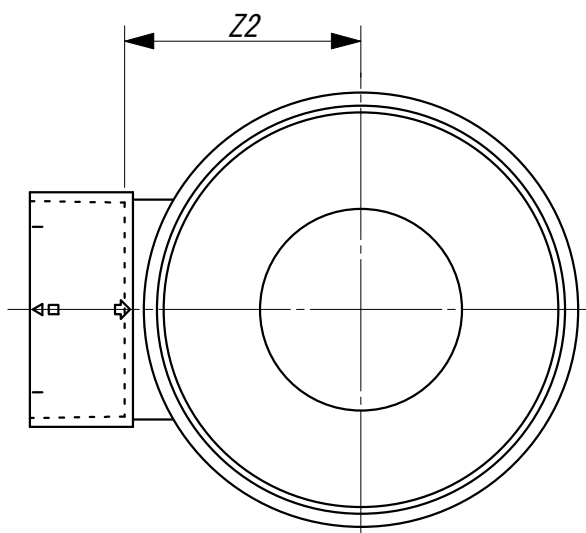
	呼 び 径		Z	H (参考)	備 考
	ます径	管 径			
☆	150	100	100 ^{±20}	119.0	右・左
☆	150	100		129.5	兼用

- 注 1. 本図は、22・1/2度曲り（左）を示したものである。
 2. ☆印・・・プラスチック・マスマンホール協会規格品。
 3. 兼用に勾配はありません。

DR 100-150



DR 100-200



(単位 : mm)

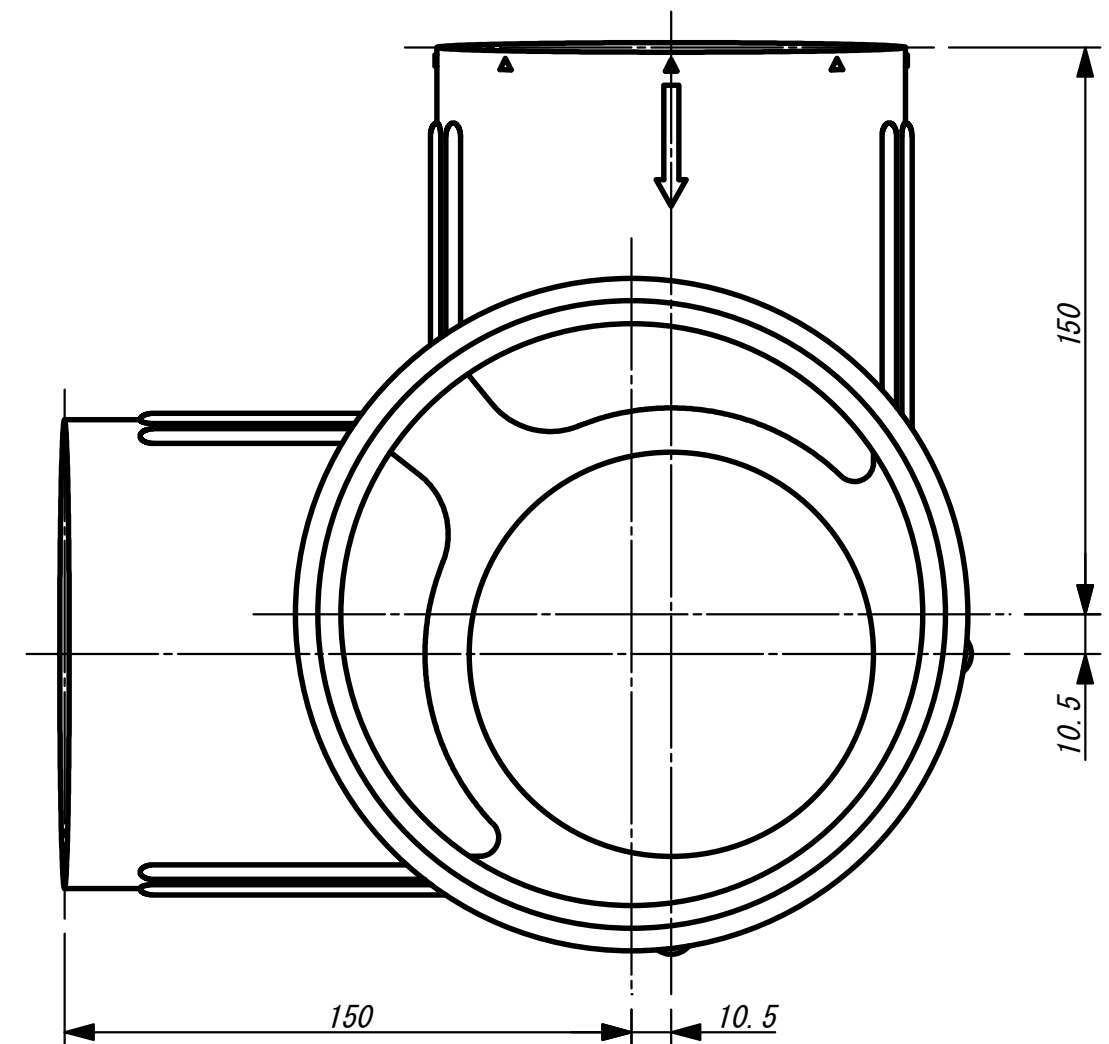
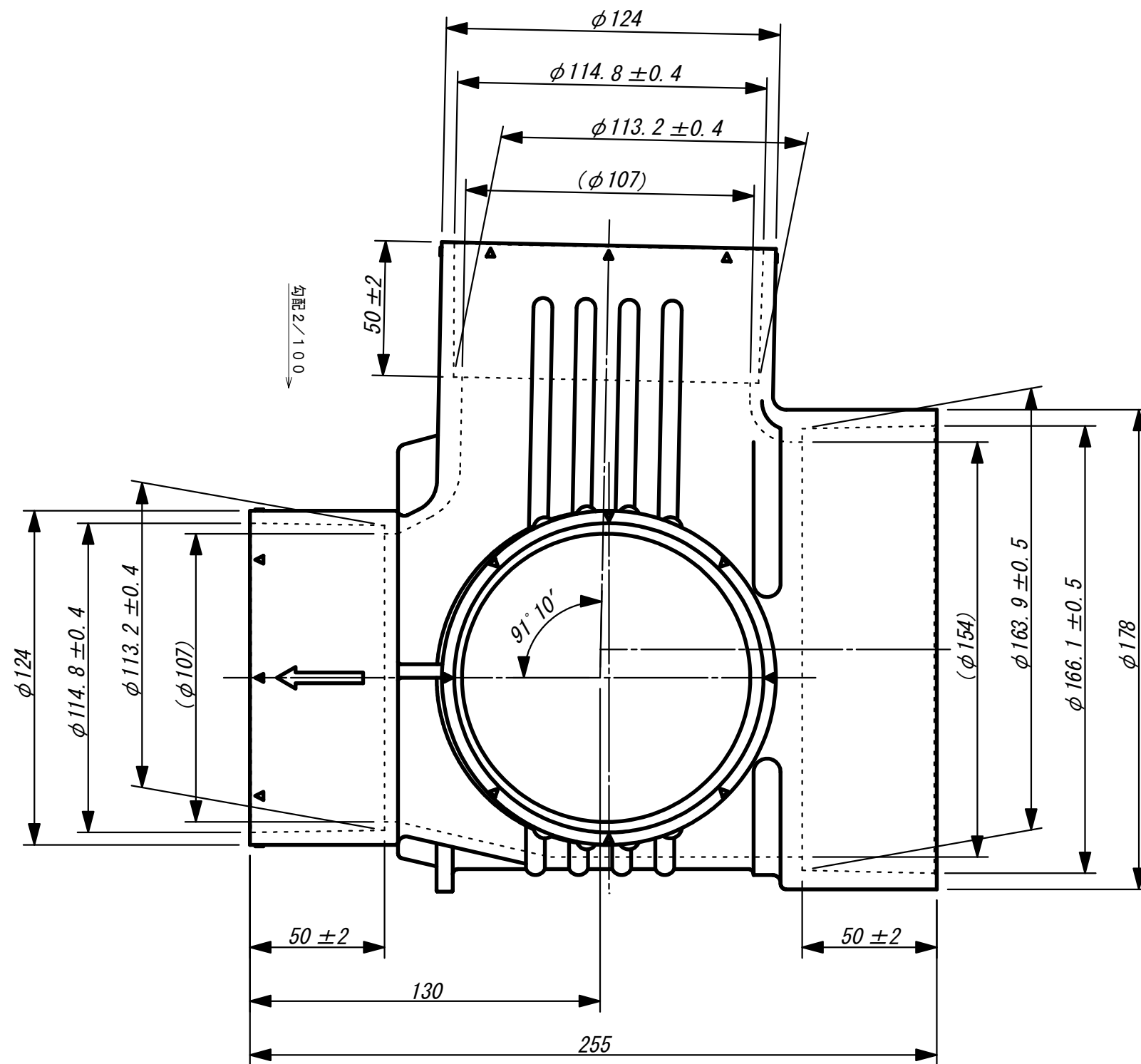
呼 び 径		Z 1	Z 2	C	H (参考)
ます径	管 径				
☆ 150	100	27 ⁺¹³	93 ⁺³² ₋₈	23 ⁺²	123
☆ 200	100	27 ⁺⁵³	125 ⁺²⁵ ₋₁₅	0	133

注 1. ☆印・・・プラスチック・マスマンホール協会規格品。

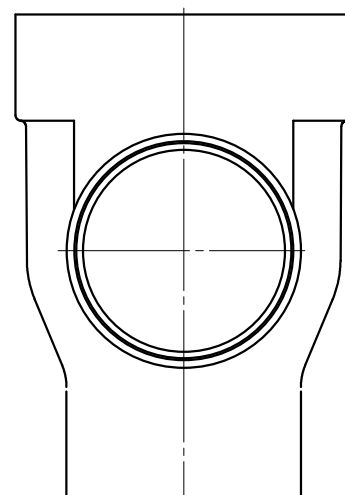
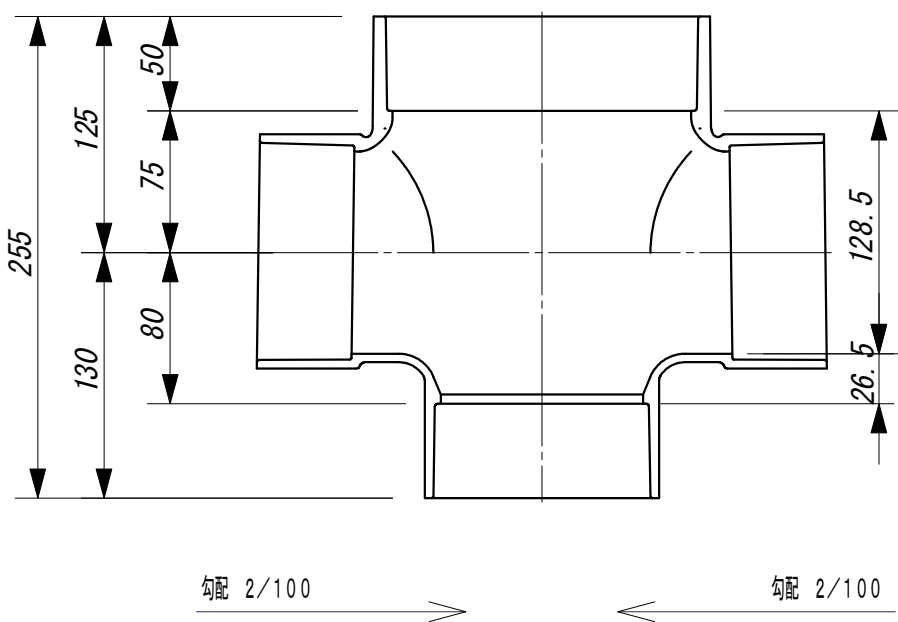
図
名

DR 寸法図

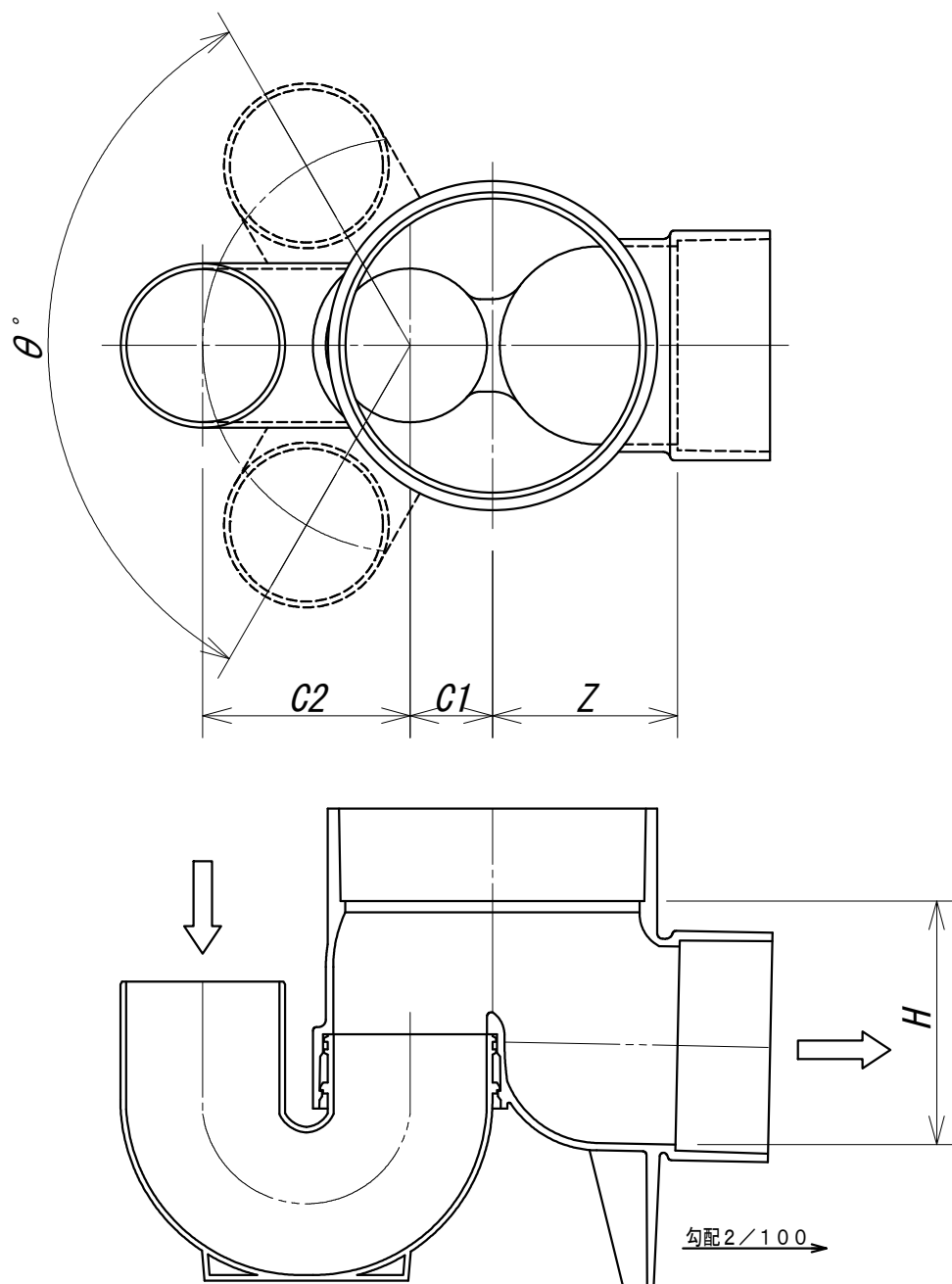
東栄管機株式会社



品名	DRY兼用 100-150
名称	製品図
東栄管機株式会社	



図名	DRW 100-150
東栄管機株式会社	



単位:mm

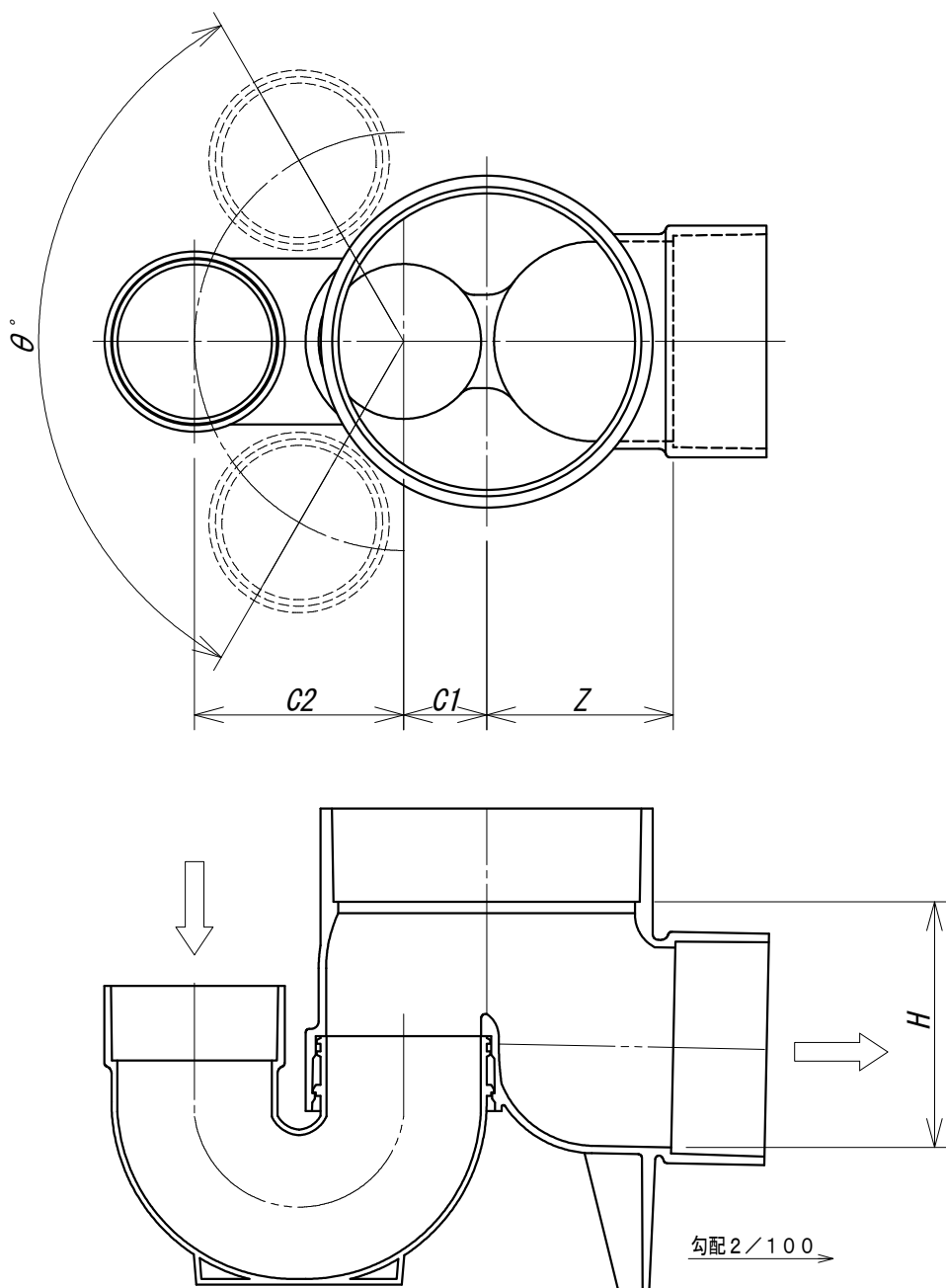
呼び径		Z	C1 (参考)	C2 (参考)	θ (参考)	H (参考)
ます径	管径					
150	100X 50	100±20	51.5	95	140	123.5
150	100X 75		44.5	112	120	129.5
150	100X100		66.0	142	180	

備考 1. 本図は、UTK 100X75-150を示したものである。
2. プラスチック・マスマンホール協会規格品。

図名

UTK 寸法図

東栄管機株式会社



単位:mm

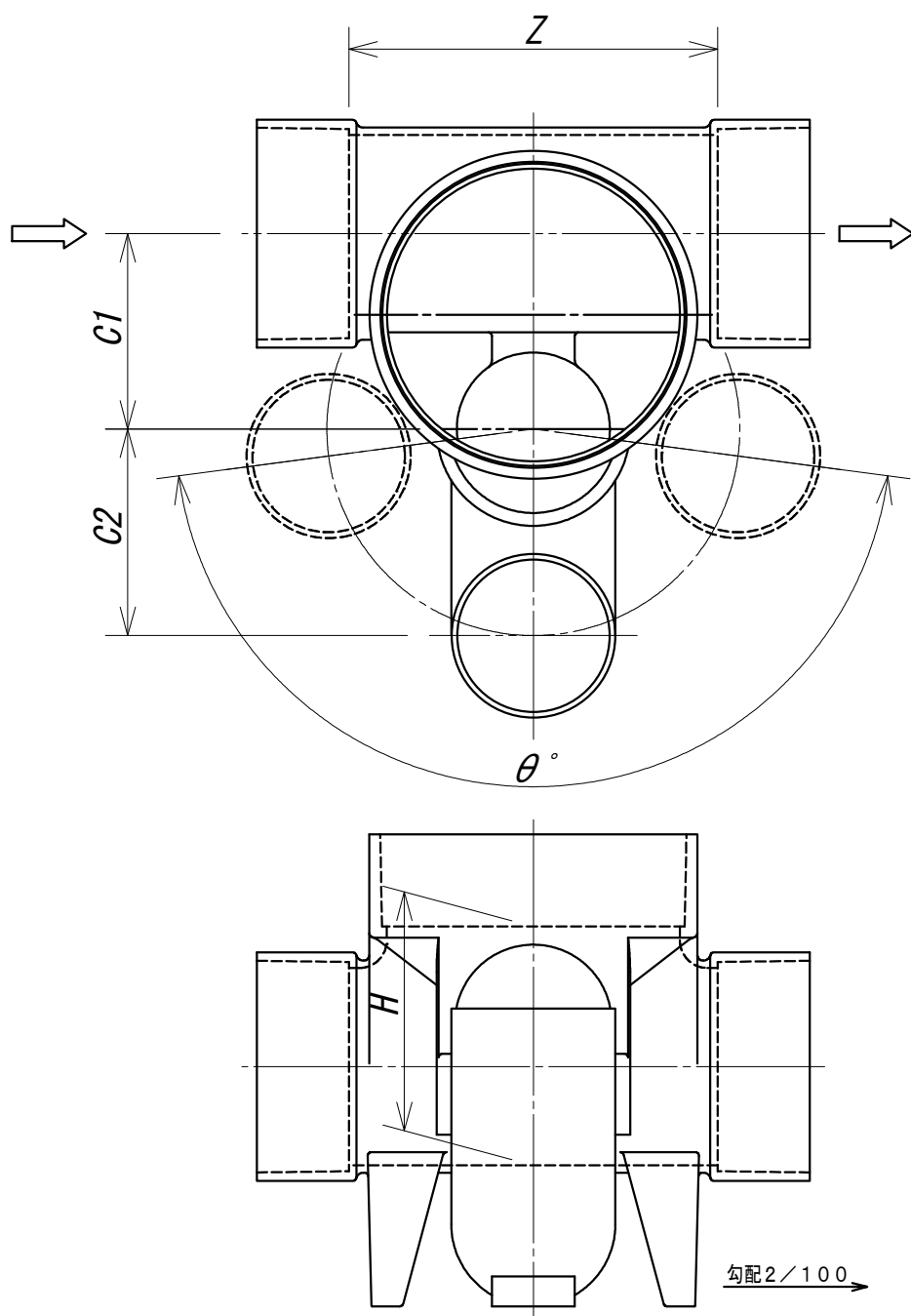
呼び径		Z	C1 (参考)	C2 (参考)	θ (参考)	H (参考)
ます径	管径					
150	100X50	100±20	51.5	95	140	123.5
150	100X75	100±20	44.5	112	120	129.5

備考 1. プラスチック・マスマンホール協会規格品。

図名

UTK S 寸法図

東栄管機株式会社



単位:mm

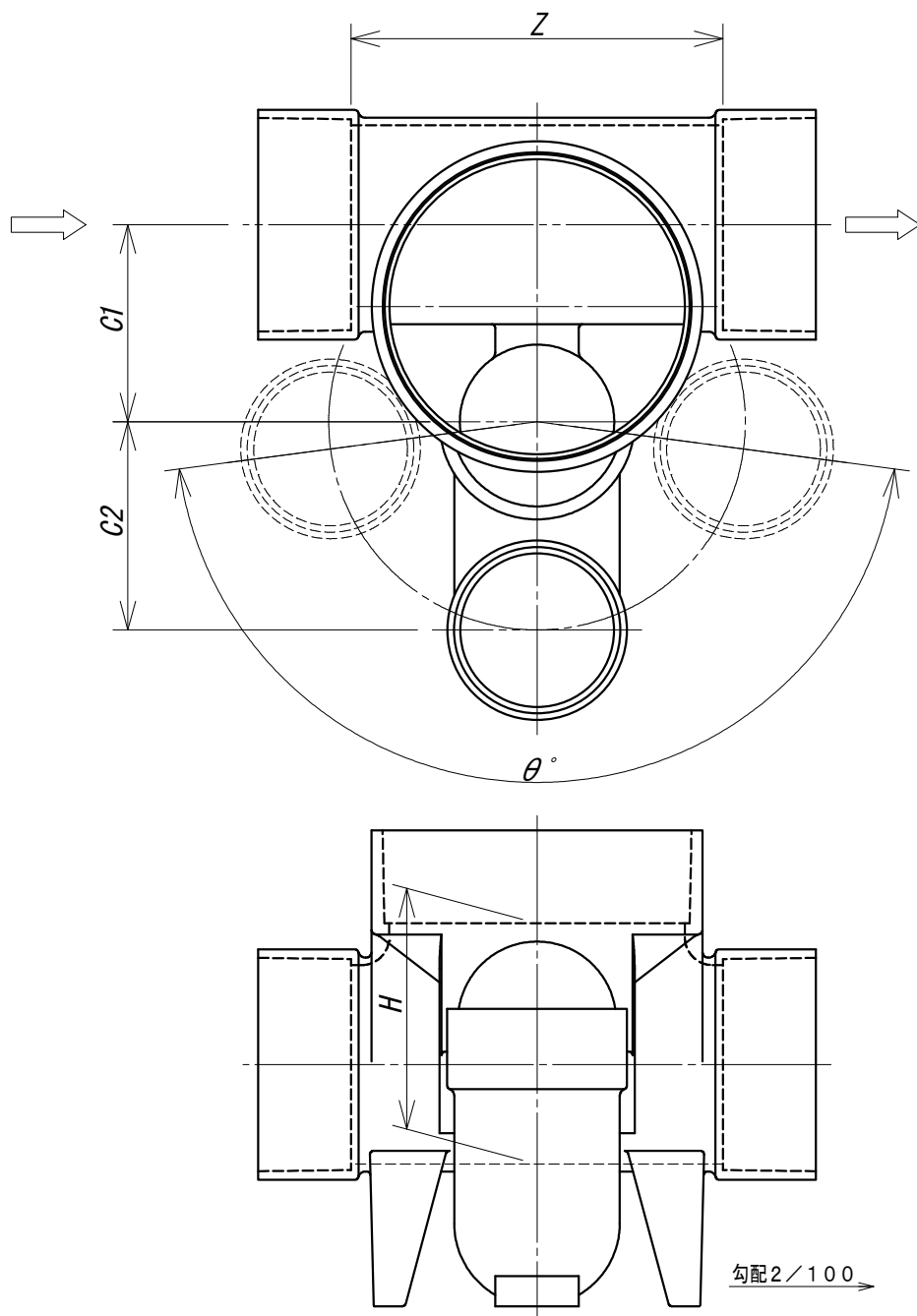
呼び径		Z	C1 (参考)	C2 (参考)	θ (参考)	H (参考)	備 考
ます径	管径						
150	100X 50	185 \pm 20	112	144	180	123.5	右・左
150	100X 50	166 $^{+39}_{-1}$	106	144	170	108.5	兼用
150	100X 75	200 $^{+5}_{-35}$	106	112	165	129.5	右・左
150	100X 75					125.0	兼用
150	100X100		124	142	180	148.5	右・左

備考 1. 本図は、UT(左)100X75-150を示したものである。
2. プラスチック・マスマンホール協会規格品。

図名

UT 寸法図

東栄管機株式会社



単位:mm

呼び径		Z	C1 (参考)	C2 (参考)	θ (参考)	H (参考)	備 考
ます径	管径						
150	100X50	185 \pm 20	112	144	180	123.5	右・左
150	100X50	166 $^{+39}_{-1}$	106		170	108.5	兼用
150	100X75	200 $^{+5}_{-35}$		112	165	129.5	右・左
150	100X75					125.0	兼用

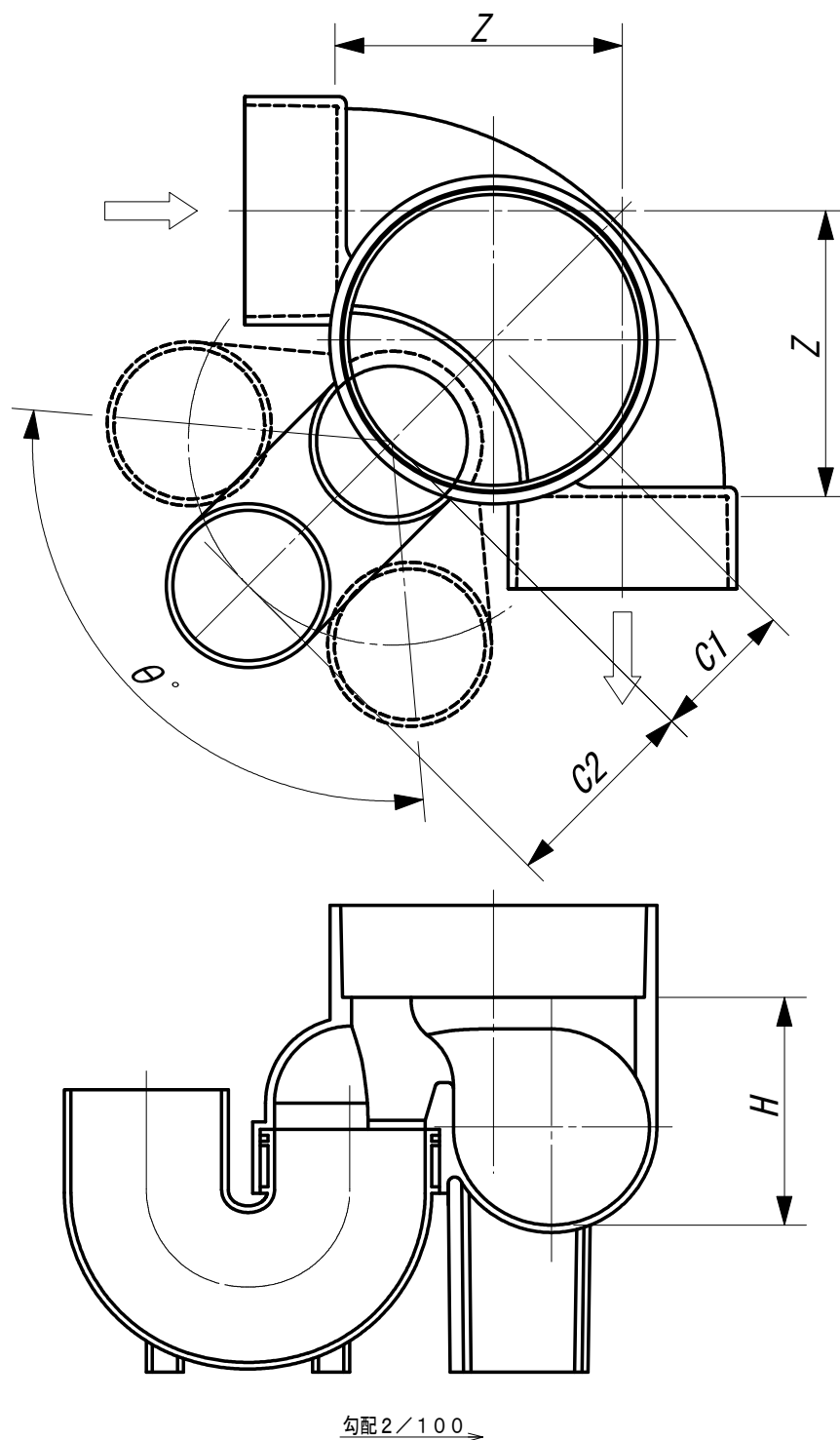
備考 1. 本図は、トラップ(左)を示したものである。

2. プラスチック・マスマンホール協会規格品。

図名

UT S 寸法図

東栄管機株式会社



単位:mm

呼び径		Z	C1 (参考)	C2 (参考)	θ (参考)	H (参考)	備 考
ます径	管径						
150	100X50	155 ⁺¹⁵ ₊₂₅	79	100.0	110	123.5	兼 用
150	100X75		78	110.5	100		右・左
150	100X75		77	111.0	110	129.5	兼 用

備考 1. 本図は、UT-L（左）100X75-150を示したものである。

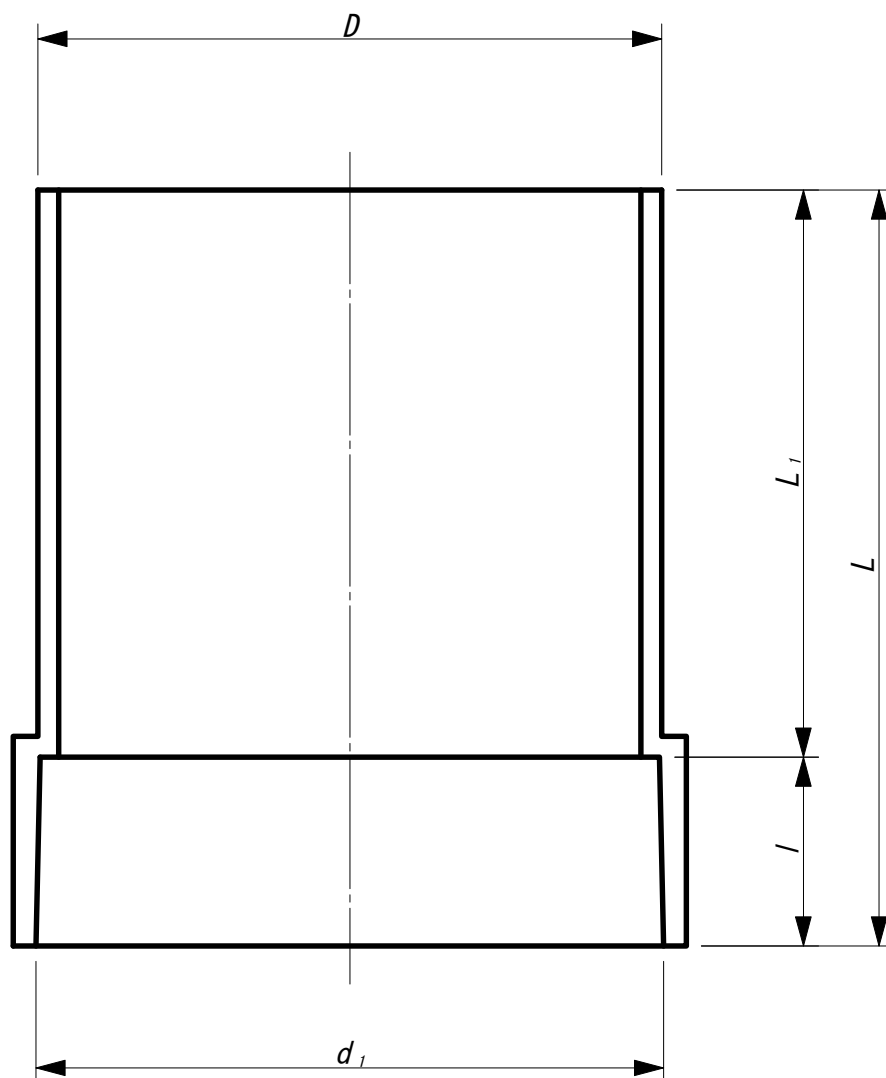
2. プラスチック・マスマンホール協会規格品。

3. 兼用に勾配はありません。

図
名

UT-L（右）、（左）、（兼用）寸法図

東栄管機株式会社



(単位:mm)

サイズ	D	d ₁	l	L ₁	L
150×150	165	166	50	150	200
150×300				300	350
200×150	216	217	80	150	230
200×300				300	380

図名

マス用嵩あげ管

東栄管機株式会社